



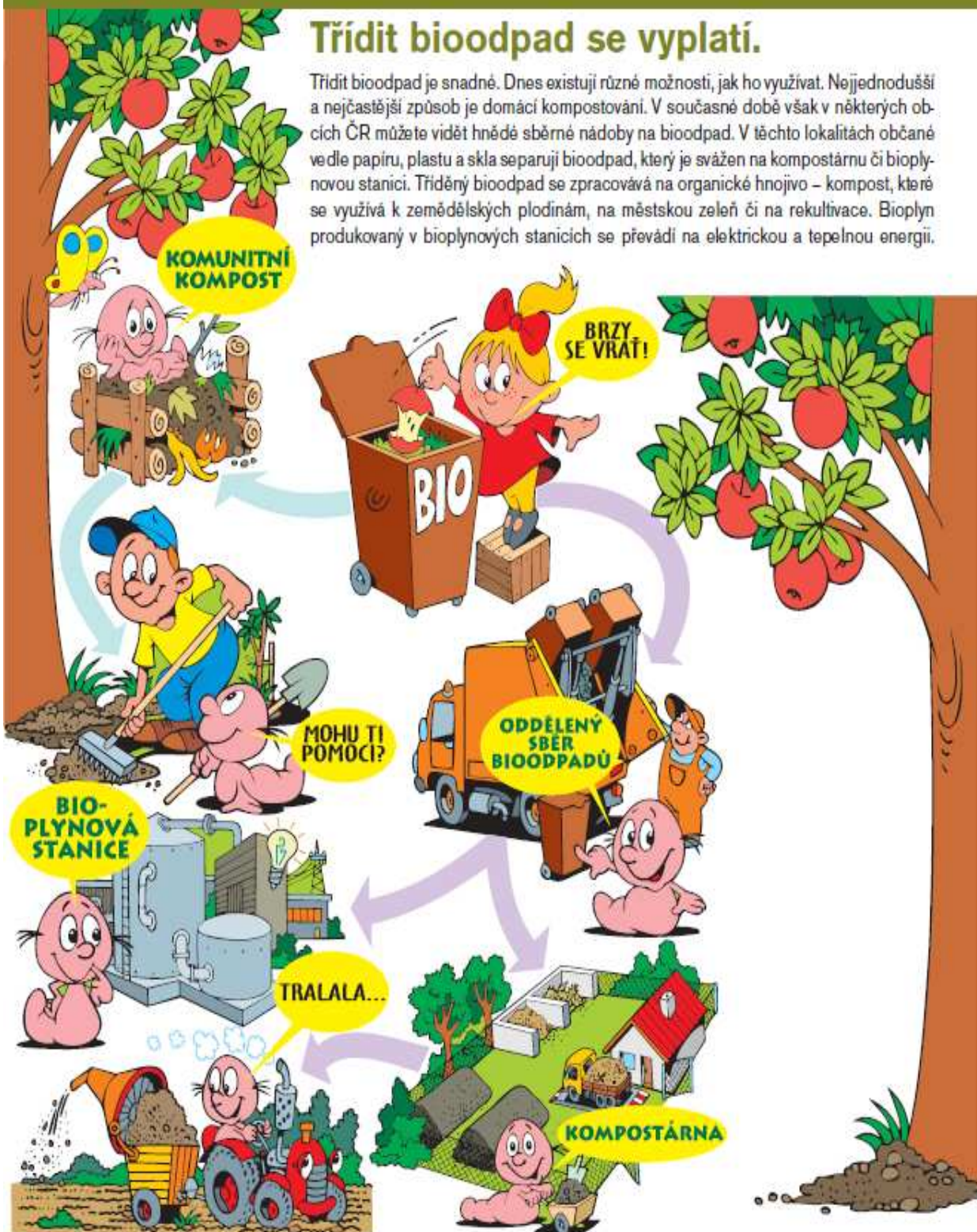
Obec Bory a Místní Agenda 21

„Kompostárna atd.“, aneb průvodce
zpracováním bioodpadu a
tříděním ostatních odpadů
v Borech



Třídít bioodpad se vyplatí.

Třídít bioodpad je snadné. Dnes existují různé možnosti, jak ho využívat. Nejjednodušší a nejčastější způsob je domácí kompostování. V současné době však v některých obcích ČR můžete vidět hnědé sběrné nádoby na bioodpad. V těchto lokalitách občané vedle papíru, plastu a skla separují bioodpad, který je svážen na kompostárnu či bioplynovou stanici. Tříděný bioodpad se zpracovává na organické hnojivo – kompost, které se využívá k zemědělským plodinám, na městskou zeleň či na rekultivace. Bioplyn produkovaný v bioplynových stanicích se převádí na elektrickou a tepelnou energii.



Jak oddělovat bioodpad?

Dejte šanci bioodpadu!

>>> z domácnosti:

Bioodpad z domácnosti shromažďujte odděleně od ostatního odpadu. Výhodné je odpad ukládat do nádob, které umožňují odvětrávání a vysoušení bioodpadu. Významně se tak snižuje hnití a tím i zápach bioodpadu. Pro větší pohodlí lze použít speciální kompostovatelné sáčky, které lze kompostovat i s odpadem. Manipulace s bioodpadem je tak jednoduchá a čistá. Bioodpad ukládejte do domácího kompostéru nebo do sběrné nádoby na bioodpad.



- jádřince, pecky z ovoce



- slupky z citrusových a jiných plodů



- kávové filtry, ubrousky



- zbytky pečiva a obilnin



- odpad ze zeleně v domácnosti



- skořápky z vajíček a ořechů



- čajový odpad, čajové sáčky

NEPATŘÍ



- živočišné zbytky – maso, kůže, kosti, exkrementy masožravých zvířat a další živočišný odpad lze kompostovat. Vždy by měla proběhnout tzv. hygienizace, která zajistí umrcení původců chorob. Na možnosti ukládání živočišných zbytků do aběrných nádob na bioodpad se informujte na Vašem místním úřadu nebo u vaší svazové společnosti.

>>> ze zahrady:

Jemné části bioodpadu, jako je tráva, listí a podobně, můžete přímo ukládat do kompostu. Silnější větve (o průměru větším než cca 5mm) je třeba nalámat nebo nasekat, případně rozdrtit (naštěpkovat).

- tráva, plevel, košťály i celé rostliny, seno, sláma, podestýlka, hnůj z chovu býložravých zvířat, alepičí trus
- listí, dřevní hmota, hobliny, piliny, jemné nebo nadrcené větve, popel ze dřeva



Proč oddělovat bioodpad?



Bioodpad je cennou surovinou

V současné době se na celém světě dlouhodobě zaznamenává vážný úbytek organické hmoty v půdě. Navrácení bioodpadu do půdy ve formě hnojiva - kompostu je důležité pro udržení kvality půdy. Kompost obsahuje humus, který je základem přirozené úrodnosti půd a také zlepšuje jímovost půdy pro vodu a tím snižuje riziko povodní. Bioodpad lze využít pro výrobu elektrické energie v bioplynových stanicích.

Množství bioodpadu na skládkách stanovuje zákon

Množství biologicky rozložitelných komunálních odpadů ukládaných na skládky musí být podle Plánu odpadového hospodářství (POH ČR) do roku 2020 sníženo o 65% oproti stavu z roku 1995.

V zájmu dosažení cílů POH ČR bychom také měli snížit hmotnostní podíl skládkovaných odpadů o 20% do roku 2010 ve srovnání s rokem 2000. Pokud tedy začneme třídít a využívat bioodpady, které tvoří až 40% objemu odpadů ukládaných na skládky, může se nám podařit tyto stanovené cíle naplnit.

Oddělené zpracování bioodpadu v kompostárnách šetří peníze

Při porovnání cen bez DPH vychází:

- kompostování: cca 500,- až 700,- Kč/tuna
- skládkování: cca 1200,- až 1500,-Kč/tuna
- spalování: cca 850,- až 1500,-Kč/tuna



kompost versus skládka

Bioodpad tvoří více než 40 % komunálního odpadu.

Bioodpad, který je zahrnut ve skládce, nemá dostatek kyslíku, a organická hmota "umírá" a HNIJE.

- Následně se tvoří skládkový plyn (metan, čpavek, sirovodík a oxid uhličitý), který nepříjemně zapáchá, zvyšuje podíl skleníkových plynů v atmosféře a může ohrožovat zdraví obyvatel v okolí skládek až do okruhu 7 km.

- Z odpadu, který ve skládce hnije, vznikají toxické výluhy. Bioodpad mění svůj objem, skládka je tím nestabilní, pohybuje se a vzniká riziko porušení izolace skládky, což může vést ke kontaminaci spodních vod.

Výsledek kompostování bioodpadu?

Bioodpad se rozkládá za přístupu vzduchu pomocí bakterií, plísní, kvasinek a dalších živých organismů. Organická hmota se přepracovává a TLEJE. Vzniká hodnotná surovina – kompost.

- Živiny jsou vázány v mikroorganismech, které je přeměňují na humus.

- Organické látky jsou postupně rozkládány a mineralizovány, (minerální prvky jsou snadno přijímány rostlinami).

- Mohou vznikat teploty 60 - 70 °C, které zneškodňují zárodky chorob a plevelů.

- Tvoří se přírodní antibiotika zneškodňující zárodky chorob.

- Je vytvořen kompost – kvalitní organická hmota, kterou je možné využít jako hnojivo či rekultivační substrát.

KAM S VAŠÍM ODPADEM?

Zde uvádíme praktické rady, jak naložit s odpady, které ve Vaší domácnosti, na zahrádce, chalupě a chatě vznikají:

Využitelné složky odpadu

Papír, plast, sklo a nápojové kartony patří do kontejnerů na tříděný odpad.

Dalším využitelným odpadem je železo. To v Borech každé jaro sbírá Sbor dobrovolných hasičů. Vlečka, která bývala za obecním úřadem, je umístěna v areálu kompostárny. Tam je možné železný šrot odložit kdykoliv v provozní době kompostárny.

Nebezpečný odpad

Nebezpečným odpadem jsou zbytky rozpouštědel, kyseliny, fotochemikálie, pesticidy, chemicky znečištěné obaly, zářivky a jiný odpad obsahující rtuť (výbojky, rozbité teploměry atd.), upotřebené motorové a převodové oleje, tuky, zbytky barev, lepidel, léky, monočlánky, olověné akumulátory, apod.

Nebezpečné odpady nikdy nevhazujte do popelnic na komunální odpad!

Můžete je 2x ročně odevzdat při mobilním svozu, který v Borech organizuje firma ODAS.

Objemný odpad

Patří sem vyřazené kusy nábytku, matrace, umývadla, pneumatiky, obaly větších rozměrů, koberce, autoskla, tabulové sklo, vany, apod.

Můžete jej 2x ročně odevzdat při mobilním svozu, který v Borech organizuje firma ODAS.

Rostlinný odpad

Odpad ze zahrádek lze kompostovat na svém pozemku či zahrádce, nebo odvézt na obecní kompostárnu. Ta je otevřena vždy ve středu a v sobotu 16.00 – 18.00 hod. od dubna do října.

U obou našich hřbitovů jsou umístěny nádoby na bioodpad určený na obecní kompostárnu. Prosím, využívejte je, a odkládejte do nich opravdu jen to, co tam patří.



NÁDOBA NA
BIOODPAD,
URČENÝ NA
KOMPOSTÁRNU

Rostliny,
květiny, listí, tráva,
plevel, zemina
z květináčů...

Použité výrobky podléhající tzv. zpětnému odběru

Použité výrobky, jako jsou domácí elektrospotřebiče (televize, pračky, ledničky, mixéry, rádia apod.), elektrické akumulátory, galvanické články a baterie, výbojky a zářivky, pneumatiky nebo motorové oleje, lze bezplatně odevzdat u příslušného prodejce, nebo 2x ročně při mobilním svozu před budovou OU v Borech.



Elektrospotřebiče

odevzdávejte vždy kompletní, nedemontované!

Na drobné elektrospotřebiče je určena sběrná nádoba umístěná ve vestibulu Obecního úřadu. Najdete zde i nádobu na úsporné žárovky, výbojky a použité baterie.

Staré elektrospotřebiče, použité baterie, a starý papír sbírají také žáci ZŠ a

odevzdávají ve škole.

Baterie můžete odevzdat i v místní prodejně COOP Jednota.

Stavební odpad

Stavebním odpadem je např. beton, cihly, tašky a keramické výrobky, asphaltové směsi, zemina a kamení, izolační materiál vznikající při zřizování, údržbě, rekonstrukcích a odstraňování staveb.

Možnost likvidace: Skládka komunálního odpadu U Vysokého mostu.

Prošlé léky

Prošlé léky odebírají bezplatně všechny lékárny.

Autovrak a kam s ním?

Každý, kdo se zbavuje autovraku, je povinen ho předat pouze osobám, které jsou provozovateli schválených zařízení k využívání, odstraňování, sběru nebo výkupu autovraků.

Praktické rady

Kde lze objednat kontejner pro objemný odpad?

Technické služby VM s.r.o.

566523245 – kancelář TS

724338526 – odpadový hospodář

724 027502 – vedoucí provozu

Cesta tříděného odpadu

Odpady se snažte třídit přímo doma, pozdější roztřídění odpadu není často možné – smícháním se odpad znečistí nebo slepí. Myslete i na to, že na třídících linkách pracují lidé!

PAPÍR

Do modrých nádob nebo do nádob označených „PAPÍR“ můžete odhodit:

1. noviny, časopisy, reklamní letáky
2. kancelářský papír
3. knihy, sešity
4. krabice, lepenka, kartón
5. papírové obaly (např. sáčky).



Proto nevhazujte:

- mokrý, mastný nebo jinak znečištěný papír
 - uhlový a voskovaný papír
 - použité plenky a hygienické potřeby!
 - **Krabice vhadzujte rozložené, sešlápnuté. Budou tak zabírat méně místa!**
- Sběrový papír má bohaté využití – novinový a recyklovaný papír, obaly na vajíčka, toaletní papír...**

SKLO

Do zelených a bílých nádob můžete odhodit:

1. láhve od nápojů – dle barvy
2. skleněné nádoby – dle barvy
3. skleněné střepy – tabulové sklo.

Proto nevhazujte:

- keramiku, porcelán
 - zrcadla
 - drátěné sklo a **autoskla!**
- Znehodnotíte tak celý kontejner.**



SMÍŠENÉ PLASTY

Do žlutých nádob nebo do nádob označených „PLASTY“ můžete odhodit:

1. PET láhve od nápojů – ale, nezapomeňte je sešlápnout!
2. kelímky, sáčky, fólie
3. výrobky a obaly z plastů, v menším množství i polystyren.



Proto nevhazujte:

- novodurové trubky,
 - obaly od nebezpečných látek (motorové oleje, chemikálie, barvy apod.). **Z PET lahví se vyrábí např. umělá vlákna pro textilní průmysl.**
- Ze směsných plastů např. lavičky a protihlukové zábrany.**

NÁPOJOVÉ KARTONY (krabice od džusů, mléka, vína apod.)

Vypláchnuté nápojové kartony od džusů, mléka, vína apod. odhazujte do žlutých nádob nebo do nádob označených „PLASTY“ a „NÁPOJOVÉ KARTONY“ **Vhadzujte je jen sešlápnuté!** **Z nápojových kartonů se vyrábí izolační nebo stavební materiál – lisované desky.**



NEPOTŘEBNÉ OBLEČENÍ A DALŠÍ TEXTIL.

Dvakrát ročně pořádá v Borech Klub dobré pohody sbírku těchto věcí pro Diakonii Broumov. **Pomáháte tím potřebným!**

V Borech kontejnery na tříděný odpad naleznete u obecního úřadu.

U hřbitova v Dolních Borech jsou popelnice a u hřbitova v Horních Borech je kontejner na směsný odpad. Upozorňujeme, že sem opravdu nepatří plasty a velkoobjemový odpad, jak si někteří občané občas myslí.

Nakládání s odpady v naší obci se řídí Obecně závaznou vyhláškou č. **3/2007-nakládání s odpady**

Mnoho dalších informací o třídění odpadu a kompostování získáte na webových stránkách:

<http://www.kompostuj.cz/>

<http://www.ekodomov.cz/>

<http://www.jaktridit.cz/>

<http://www.tridime-vysocina.cz/>

Kraj Vysocina



MÁ TO SMYSL. TŘÍDTE ODPAD



Kraj Vysočina 2010



15807 kontejnerů pro tříděný sběr v kraji



97 obyvatel připadá v kraji na jedno sběrné hnízdo



670 obcí je v kraji zapojeno do systému Eko-kom



38,44 kg je výtěžnost na obyvatele za jeden rok

Společnost **EKO-KOM** sleduje a eviduje veškeré nakládání s odpady ve všech obcích, a na základě výsledků vyhláší každoročně vítěze soutěže **My třídíme nejlépe**. Zjednodušeně řečeno, sečte se veškerý odevzdaný tříděný odpad z kontejnerů a mobilních svozů a proti tomu veškerý odvezený směsný odpad z popelnic, a náklady s tím spojené: odvoz, poplatek za uložení na skládce... Proto např. bioodpad v popelnici je pěkně „drahý špás“. Obec Bory se nachází až uprostřed „soutěžního pole“ ve srovnatelně velkých obcích našeho kraje. Takže, máme co dohánět!

Kde je kompost, tam to žije! Vracíme přírodě, co jsme si vzali.



Dále můžete odpady předávat do těchto zařízení ve Velkém Meziříčí provozovaných podle § 14 odst. 1 zákona č. 185/2001 Sb.

Provozovatel – oprávněná osoba	Typ zařízení	Umístění zařízení
FERRUM s.r.o., Chelčického 260, 676 02 Moravské Budějovice	Sběr a výkup	K Novému nádraží 89, 594 01 Velké Meziříčí Tel: 602 472 718
Jiří Procházka, Záviškova 54/19, 594 01 Velké Meziříčí	Sběr a výkup	Záviškova 54/19, 594 01 Velké Meziříčí Tel: 731 447 196
		areál bývalé cihelny Martinice po – pá: 7.00 – 16.00 so: 8.00 – 12.00

Seznam zařízení ke sběru, výkupu a zpracování autovraků v nejbližším okolí Velkého Meziříčí.

Provozovatel – oprávněná osoba	Typ zařízení	Umístění zařízení
Jiří Fiker, Kpt. Jaroše 256, 595 01 Velká Bíteš	Sběr, výkup a zpracování autovraků	Kpt. Jaroše 256, 595 01 Velká Bíteš Tel: 603 205 976 po – pá: 9.00 – 17.00
Vojtěch Paleček, Osová Bítýška 24, 594 53 Osová Bítýška	Sběr, výkup a zpracování autovraků	Jabloňov 42, 594 01 Velké Meziříčí Tel: 724 132 986



Metodický materiál o třídění odpadů vydala obec Bory a MA 21 s podporou projektu Zdravý kraj Vysočina v srpnu 2011.

Počet výtisků 300 ks. Tisk FIBOX Třebíč.

S využitím propagačních materiálů Ekodomov a města Velké Meziříčí připravila Blanka Křížová

