

VÝKAZ DOSAVADNÍHO A NOVÉHO STAVU ÚDAJŮ KATASTRU NEMOVITOSTÍ													str.	1
Dosavadní stav					Nový stav									
Označení pozemku parc. číslem	Výměra parcely		Druh pozemku Způsob využití	Označení pozemku parc. číslem	Výměra parcely		Druh pozemku Způsob využití	Typ stav by Způsob využití	Způsob urč. výměr	Porovnání se stavem evidence právních vztahů				Označení dílu
	ha	m2			ha	m2				Díl přechází z pozemku označeného v katastru nemovitostí	dřívější poz. evidenci	Číslo listu vlastnictví	Výměra dílu	
		ha	m2			ha	m2			ha	m2			
1209/1	53	34	ostat.pl.	1209/1	53	34	ostat.pl.		0					
1209/4	5	83	ostat.komunikace ostat.pl.	1209/4	3	54	ostat.komunikace ostat.pl.		0	1209/4		3	54	
1216/1	3	76	ostat.pl.	1209/17	2	29	ostat.komunikace ostat.pl.		0	1209/4		2	29	
1216/4	1	67	ostat.komunikace ostat.pl.	1216/1	3	76	ostat.komunikace ostat.pl.		0					
1420	2	59	ostat.komunikace ostat.pl. silnice	1216/4	1	67	ostat.komunikace ostat.pl.		0					
				1420/10	2	50	ostat.komunikace ostat.pl. silnice		0	1420		2	50	75
				1420/11	2	48	ostat.komunikace ostat.pl.		0	1420		2	48	
				1420/12		16	ostat.komunikace ostat.pl.		2	1420			16	
				1420/13	6	09	ostat.komunikace ostat.pl.		0	1420		6	09	
	3	24	08		3	24	08							

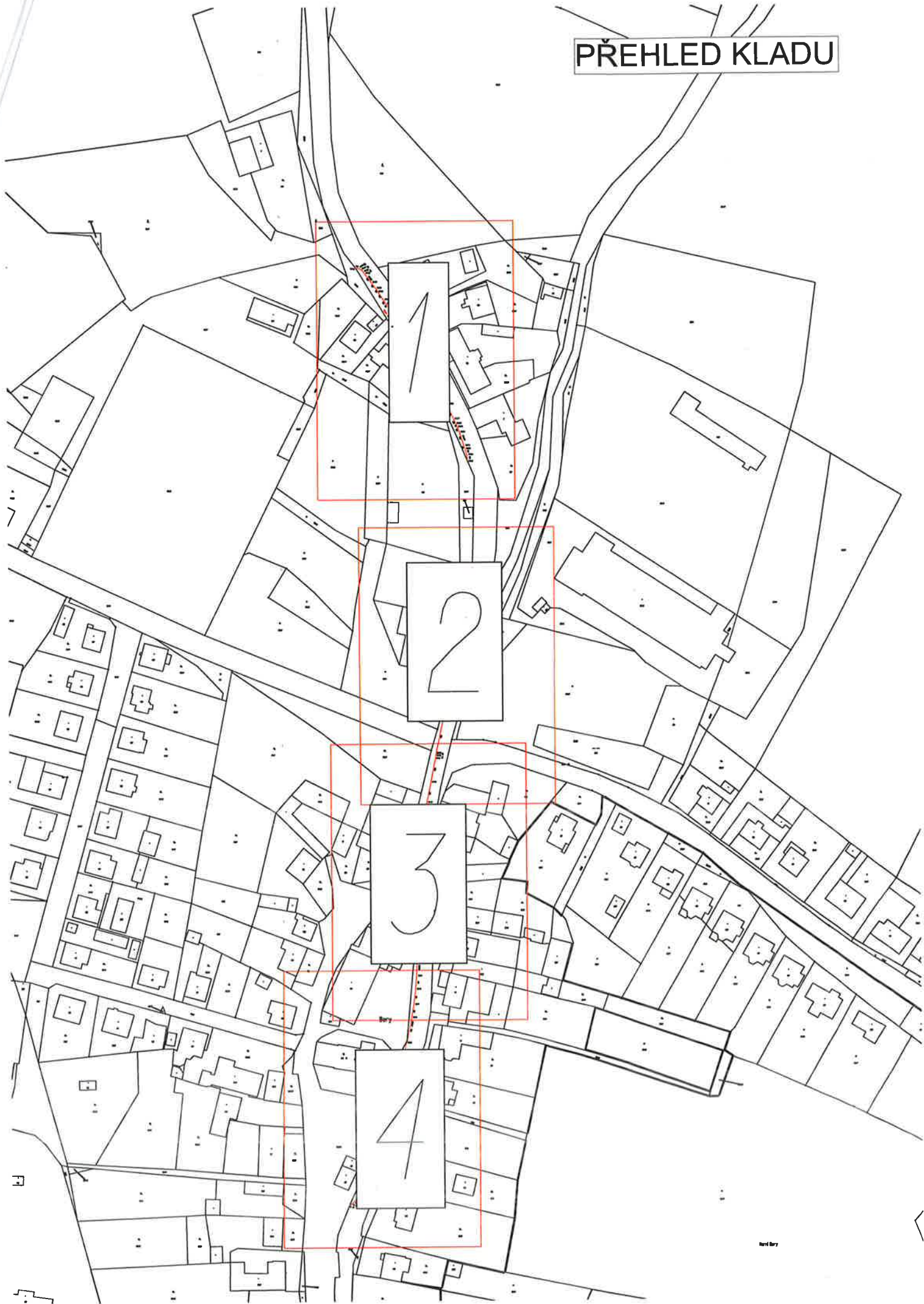
Zpřesnění geometrického a polohového určení pozemků podle § 50 odst. 1 písm. a) katastrálního zákona navržené v tomto geometrickém plánu lze v katastru nemovitostí provést jen na základě souhlasného prohlášení.

<b>GEOMETRICKÝ PLÁN</b> <b>pro</b> <b>rozdělení pozemku,</b> <b>průběh vlastnický zpřesnění</b> <b>hranice pozemku</b>	Geometrický plán ověřil úředně oprávněný zeměměřičský inženýr:	Stejnopis ověřil úředně oprávněný zeměměřičský inženýr:
	Jméno, příjmení: <b>Ing. Marcela Benešová</b>	Jméno, příjmení: <b>Ing. Marcela Benešová</b>
	Číslo položky seznamu úředně oprávněných zeměměřičských inženýrů: <b>2885/2020</b>	Číslo položky seznamu úředně oprávněných zeměměřičských inženýrů: <b>2885/2020</b>
	Dne: <b>12.8.2022</b> Číslo: <b>737/2022</b>	Dne: <b>16.11.2022</b> Číslo: <b>966/2022</b>
	Náležitostmi a přesností odpovídá právním předpisům	Tento stejnopis odpovídá geometrickému plánu v elektronické podobě uloženému v dokumentaci katastrálního úřadu.
Vyhotovil: <b>Geodíng, spol. s r.o.</b> Na Pankráci 1597/6 Praha 4, tel. 568 847 255-8/R Číslo plánu: <b>380-51227/2022</b> Okres: <b>Žďár nad Sázavou</b> Obec: <b>BORY</b> Kat. území: <b>HORNÍ BORY</b> Mapový list: <b>KMD, VELKÉ MEZÍŘÍČÍ 4-5/13</b> Dosavadním vlastníkům pozemků byla poskytnuta možnost seznámit se v terénu s průběhem navrhovaných nových hranic, které byly označeny předepsaným způsobem: viz seznamsoudnic	Katastrální úřad souhlasí s očíslováním parcel.  Hana Hanušková KÚ pro Vysočinu, KP Velké Meziříčí PGP-643/2022-746 2022.08.22 11:41:21 +02'00'	Ověření stejnopisu geometrického plánu v listinné podobě.  

## Seznam souřadnic (S-JTSK)

Číslo bodu	Souřadnice pro zápis do KN			Poznámka						
	Y	X	Kód kvality							
376-3	637168,68	1130583,35	3	obruba						
376-5	637168,38	1130581,82	3	obruba	376-321	637162,27	1130223,54	3	obruba	
376-27	637165,06	1130569,17	3	obruba	376-322	637166,09	1130217,65	3	obruba	
376-28	637164,91	1130568,18	3	obruba	376-333	637166,72	1130216,73	3	obruba	
376-29	637164,66	1130566,68	3	obruba	376-334	637167,89	1130215,08	3	obruba	
376-30	637164,16	1130564,74	3	obruba	376-335	637170,65	1130210,92	3	obruba	
376-32	637159,46	1130550,01	3	obruba	376-336	637171,46	1130209,64	3	obruba	
376-68	637157,56	1130539,89	3	obruba	376-337	637173,34	1130207,04	3	obruba	
376-77	637156,54	1130533,96	3	obruba	376-338	637176,79	1130202,40	3	obruba	
376-78	637155,68	1130527,00	3	obruba	376-339	637177,37	1130201,60	3	obruba	
376-81	637155,14	1130521,02	3	obruba	376-340	637177,96	1130201,09	3	obruba	
376-82	637154,23	1130503,08	3	obruba	376-341	637178,67	1130200,62	3	obruba	
376-85	637153,94	1130492,88	3	obruba	376-343	637180,66	1130200,24	3	obruba	
376-88	637153,78	1130487,37	3	obruba	376-344	637128,66	1130336,05	3	obruba	
376-89	637153,62	1130479,37	3	obruba	2	637153,12	1130555,14	3	hřeb v pev.podkladu	
376-90	637153,75	1130477,87	3	obruba	3	637154,52	1130563,63	3	hřeb v pev.podkladu	
376-130	637153,98	1130464,96	3	obruba	4	637155,52	1130568,91	3	hřeb v pev.podkladu	
376-141	637153,09	1130458,98	3	obruba	6	637158,35	1130579,75	3	hřeb v pev.podkladu	
376-142	637152,27	1130454,09	3	obruba	8	637162,95	1130592,90	3	hřeb v pev.podkladu	
376-143	637150,85	1130446,74	3	obruba	10	637167,71	1130603,85	3	hřeb v pev.podkladu	
376-149	637149,96	1130442,27	3	obruba	13	637174,21	1130616,91	3	hřeb v pev.podkladu	
376-150	637147,98	1130432,51	3	obruba	15	637186,36	1130624,13	3	obruba	
376-161	637145,88	1130421,74	3	obruba	17	637185,03	1130623,39	3	obruba	
376-162	637145,68	1130420,71	3	obruba	18	637184,29	1130622,71	3	obruba	
376-163	637145,57	1130419,74	3	obruba	19	637183,40	1130621,51	3	obruba	
376-176	637142,46	1130405,71	3	obruba	20	637182,42	1130619,71	3	obruba	
376-179	637140,72	1130398,35	3	obruba	22	637175,54	1130605,28	3	obruba	
376-180	637138,55	1130388,64	3	obruba	24	637169,93	1130591,30	3	obruba	
376-184	637136,49	1130379,88	3	obruba	25	637169,61	1130590,34	3	obruba	
376-192	637134,48	1130371,07	3	obruba	26	637168,87	1130584,73	3	obruba	
376-193	637131,72	1130358,66	3	obruba						
376-203	637129,10	1130346,35	3	obruba						
376-204	637127,75	1130339,10	3	obruba						
376-264	637130,74	1130285,36	3	obruba						
376-265	637130,69	1130287,38	3	obruba						
376-269	637131,79	1130281,57	3	obruba						
376-274	637131,86	1130281,43	3	obruba						
376-275	637134,02	1130274,93	3	obruba						
376-276	637135,11	1130272,13	3	obruba						
376-277	637135,57	1130271,10	3	obruba						
376-287	637136,58	1130268,81	3	obruba						
376-288	637139,44	1130262,54	3	obruba						
376-293	637142,31	1130256,55	3	obruba						
376-294	637145,42	1130250,37	3	obruba						
376-297	637147,75	1130246,27	3	obruba						
376-298	637149,52	1130243,44	3	obruba						
376-310	637153,91	1130236,54	3	obruba						
376-311	637156,57	1130232,35	3	obruba						
376-319	637161,47	1130224,78	3	obruba						

# PŘEHLED KLADU





151/2

1216/3

150

185

102

151/3

122

1216/1

1428  
1420/10

1428

376-321

376-319

145/6

2

145/3

1420/11

1216/4

143

142

145/7

145/10

136/4

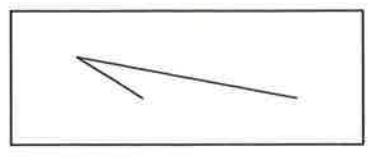
145/5

145/4

145/8

136/2

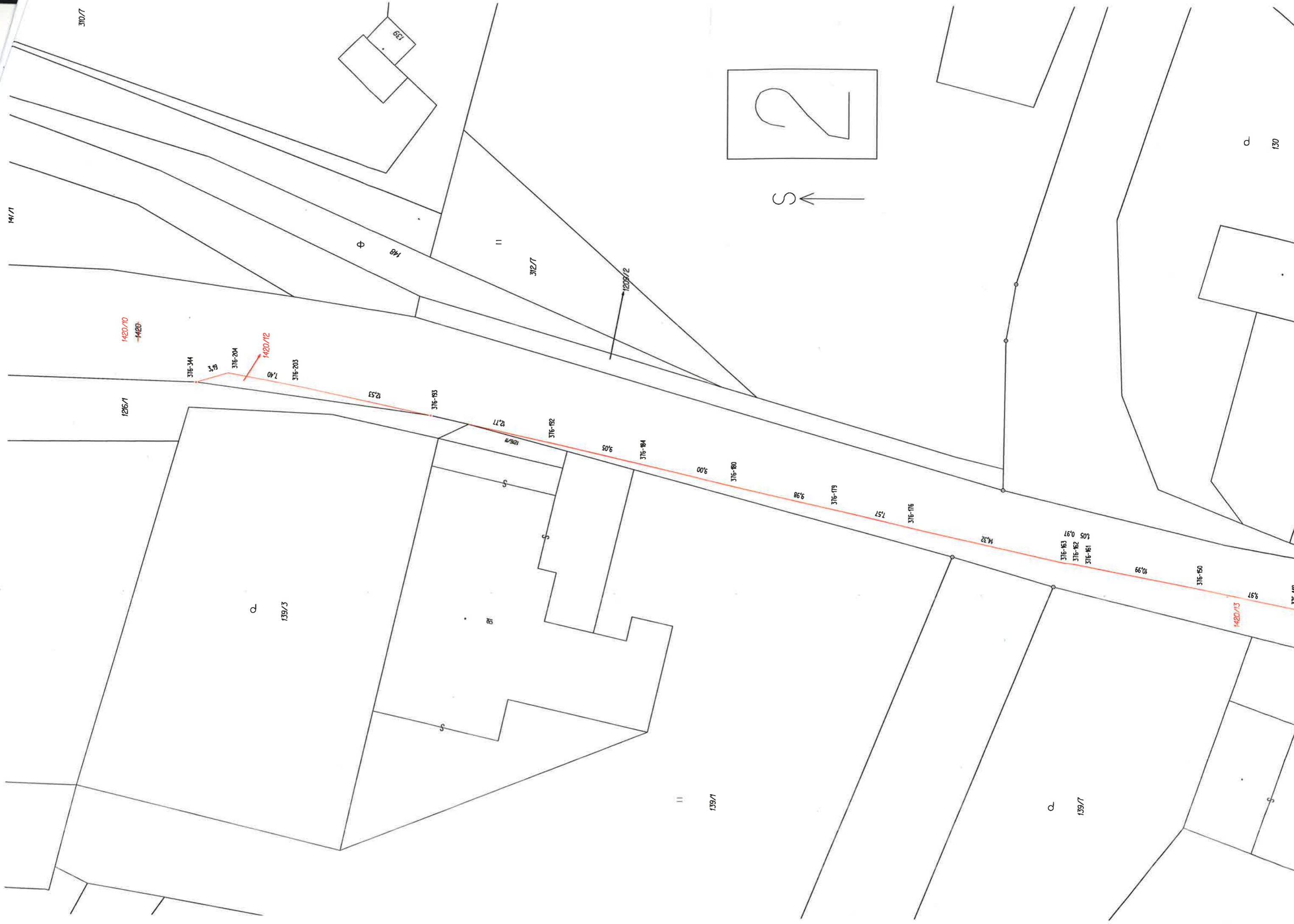
191/8



S

+

132



2

S

1420/10

1420

1420/12

1420/13

376-344

376

376-204

1.40

376-203

1216/1

12.53

376-183

2.71

376-182

9.05

376-184

9.00

376-80

9.98

376-119

7.57

376-116

14.32

376-163

10.99

376-162

0.97

376-161

10.99

376-150

9.97

376-149

Q

139/3

8

139/1

Q

139/7

Q

130





