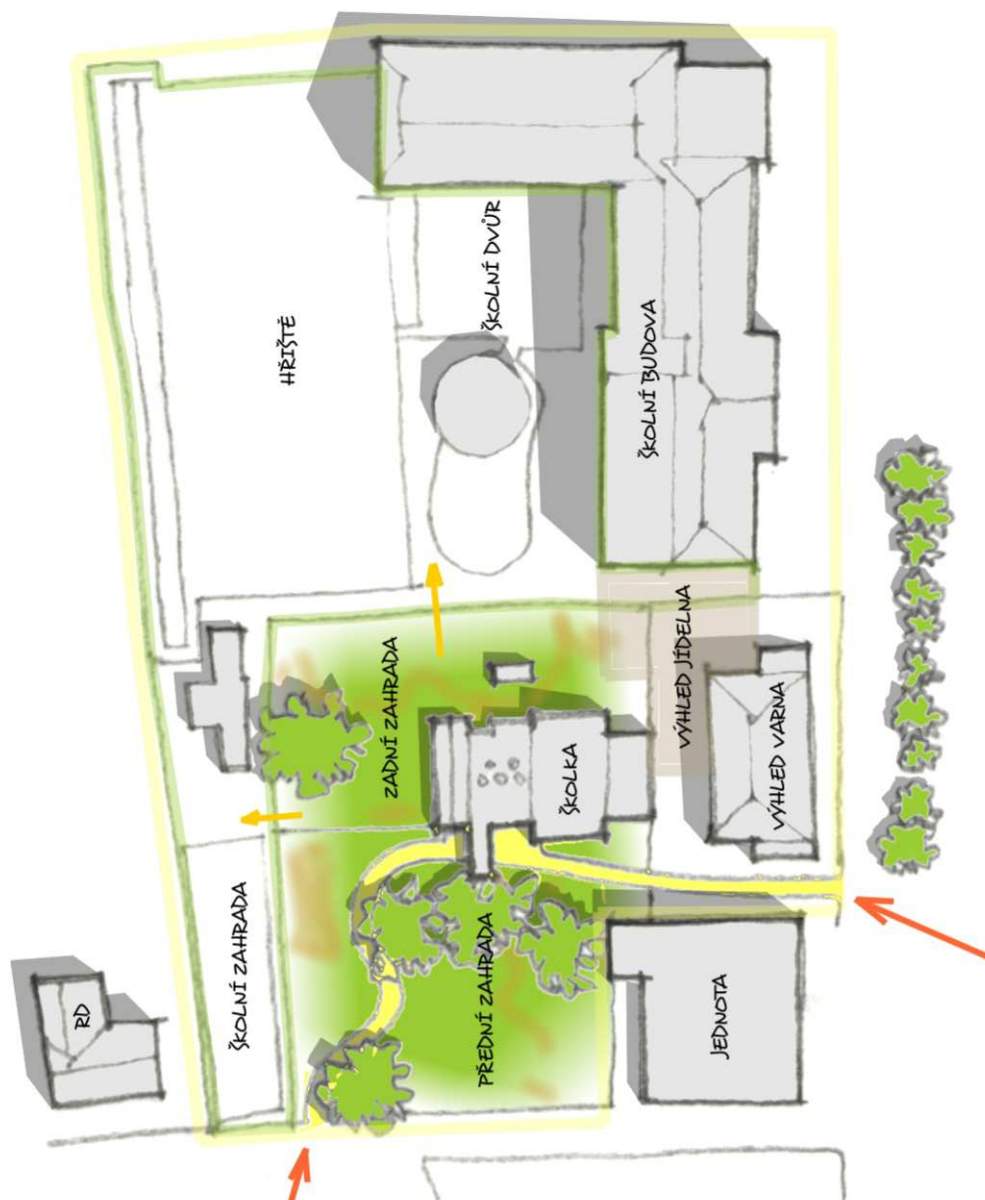


ŠKOLKA BORY

ARCHITECTONICKÁ ŠKICA



CELKOVÁ ŠITUACE

ŠKOLKA VZNIKNE V CENTRÁLNÍ ČÁSTI OBCI, V DOBRÉ DOŠTUPNOSTI, S DOŠTATEČNÝM POZEMKEM A TĚSNOU VAZBOU NA ŠKOLU. ŠKOLKA BUDE PŘÍZEMNÍ, OBKLOPENÁ ŠTĚVAVJÍCÍ ZELENÍ

ZAHRADA ŠKOLKY JE OPLOČENÁ, DĚLENÁ NA POLOVĚŘEJNOU PŘEDNÍ ČÁST (VYUŽÍVÁNÍ I VEŘEJNOSTÍ JAKO DĚTSKÉ HRDIŠTĚ) A UZAVŘENÁ ZADNÍ, ŠLOUŽÍCÍ VÝHRADNĚ ŠKOLCE. V ZADNÍ ČÁSTI JSOU UVAŽOVÁNY I LETNÍ TOALETY PRO DĚTI.

ZAHRADA VYUŽÍVÁ ŠTĚVAVJÍCÍ VZROŠTLÉ ZELENĚ, KTEROU ZACHOVÁVÁ V MAXIMÁLNÍ MOŽNÉ MÍŘE.

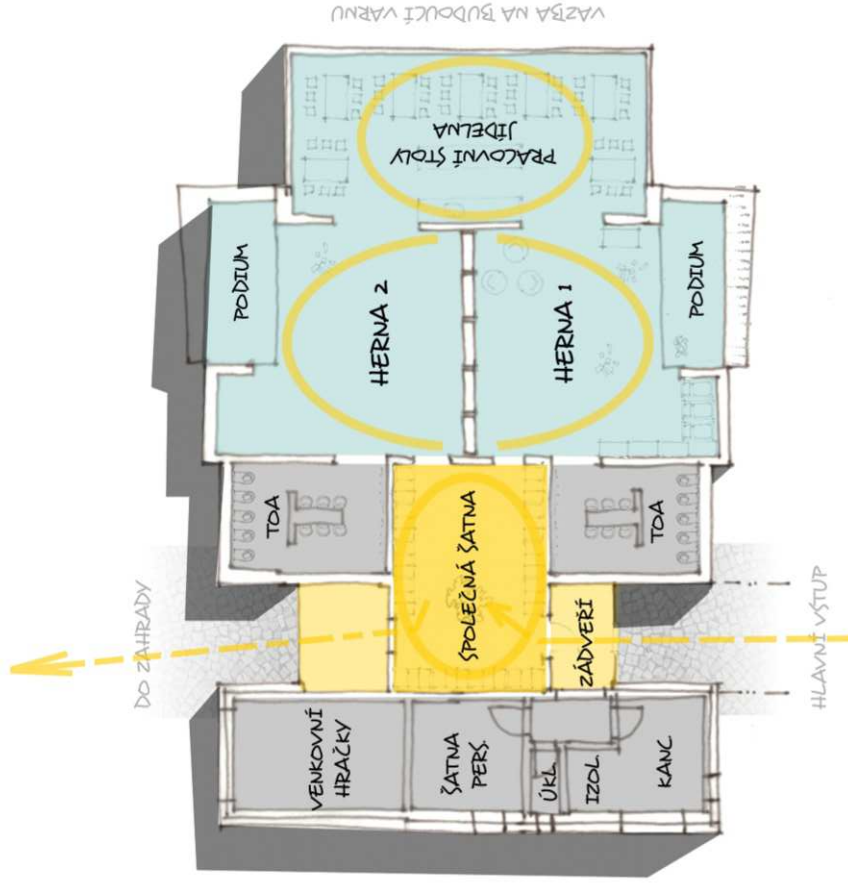
ŠKOLKA DOTVÁŘÍ CELÝ VZDĚLÁVACÍ AREÁL, VYUŽÍVÁ ŠKOLNÍHO HRDIŠTĚ, ALTÁNU I UŽITNÉ ZAHRADY, PŘEDŠKOLÁCI PŘÍCHÁZEJÍ SE ŠKOLOU VÍCE DO KONTAKTU. PO VYBUDOVÁNÍ ŠKOLNÍ VARNY (A ŠKOLNÍ JÍDELNY), BUDE AREÁL KOMPLETNÍ.

DISPOZIČNÍ SCHÉMA

ŘEŠENÍ KLADĚ DŮRAZ NA PROPOJENÍ A SLOUČENÍ CO NEJVÍCE MÍST DOKUPY ZA ÚČELEM VZNIKU PŘÍJEMNĚHO PROŠTORU, KTERÝ NENÍ JEN SAMÉ DVEŘE, CHODBY A MÍSTNOSTI. PROŠTOR DĚTÍ JE ČLENĚNÝ NA DVĚ ODDĚLENÍ, ALE S PŘEDPOKLADĚM ČÁSTĚ HO PROPOJOVÁNÍ (ODPOLEDNÍ ČAS S MĚNĚ DĚTMI, PŘEDSTAVENÍ PRO RODIČE, MALÁ OBYSAZENOST) PŘÍČKA MEZO HERNAMI JE DEMONTOVATELNÁ A UMOŽNÍ SPOJENÍ DO JEDNOHO VELKÉHO PROŠTORU. JE JEN JEDNA ŠATNA, JE JEN JEDNA JÍDELNA. ABY SE DĚTI A RODIČE ŠETKÁVALI. DŮRAZ JE NA VELKÉ PROPOJENÍ S VENKOVNÍM PROŠTOREM A SNADNÝ PŘÍSTUP DO ZAHRADY, PROTOŽE DĚTI BUDOU ŠTEJNĚ VĚTŠINU ČASU TRÁVIT VENKU.

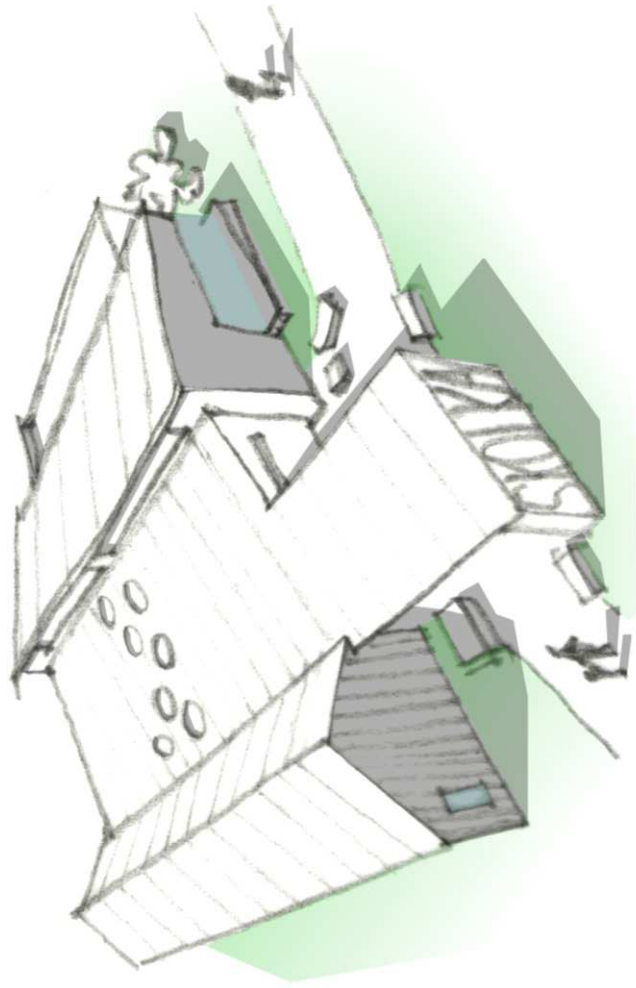
ČELNÍ POHLED

ŠKOLKA NENÍ JEDNA VELKÁ HMOTA, SPÍŠE ŠHLUK "DOMEČKŮ", OBKLOPENÝCH ZELENÍ. TECHNICKÝ BLOK (SEVERNÍ ČÁST) JE OBYLOŽEN DŘEVEM, PROTOŽE JE V PŘÍMÁM KONTAKTU S DĚTMI, SLOUŽÍ JAKO HERNÍ ŠTĚNA.



ŠKOLKA BORY

ARCHITEKTONICKÁ ŠKICA



NADHLEDOVÁ ŠKICA

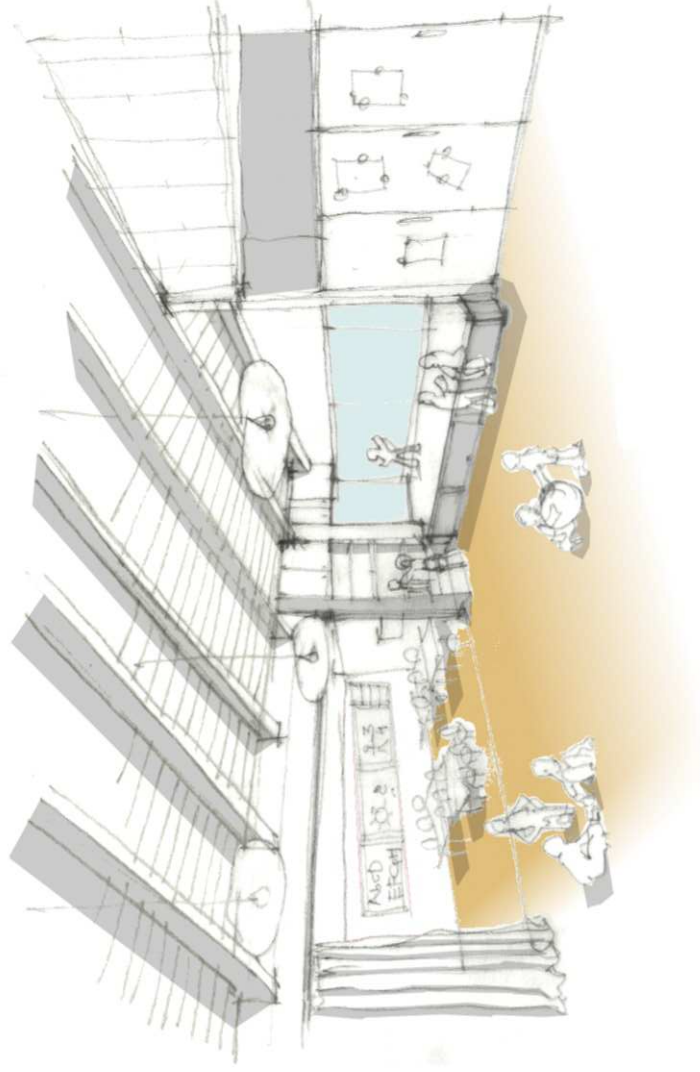
PŘÍZEMNÍ OBJEKT ŠKOLKY, HLAVNÍ OBJEM MÁ PULTOVOU STŘECHU (UMOŽNÍ SEVERNÍ OSVĚTLENÍ CENTRÁLNÍ ŠÁTNA PROSVĚTLENA HORNÍM SVĚTLEM VSTUPNÍ PŘEDPROSTOR JE VÝRAZNĚ PŘESTŘEŠEN SLOUŽÍ JAKO ROZPTYLOVÁ A ŠHROMAŽDOVACÍ PLOCHA

DOMINANTNÍ ČLENĚNÍ HMOT ZA POUŽITÍ MATERIÁLŮ (DŘEVĚNÝ OBKLAD, BÍLÁ OMÍTKA, KOVOPLAŠTIČKÝ PANEL)

VELKOU VÝHODOU JSOU VZROSTLÉ STROMY NA POZEMKU, KTERÉ DOTVÁŘÍ ATMOSFÉRU MÍŠTA

ŠKICA HERNY

CENTRÁLNÍ PROSTOR HERNY S VÝRAZNÝM PODHLEDEM (DŘEVĚNÉ PROVKY A ZÁKLOP), DOŠTATEČNĚ PROSVĚTLEN PROŠKLENOU STĚNOU A ŠEVRNÝM HORNÍM OSVĚTLENÍM. PROSTOR PRO HRU UČENÍ A POHYB JE ČLENITÝ, UMOŽŇUJÍCÍ VÍCE RŮZNÝCH AKTIVIT. ZVÝŠENÁ ČÁST PŘED PROŠKLENOU STĚNOU SLOUŽÍ JAKO PODIUM, JÍDELNA JE ZÁROVEŇ PROSTOREM PRO UČENÍ. DŮRAZ JE KLADEN NA PŘEHLEDNOST A MĚŘITKO MALÝCH UŽIVATELŮ PROSTORU.

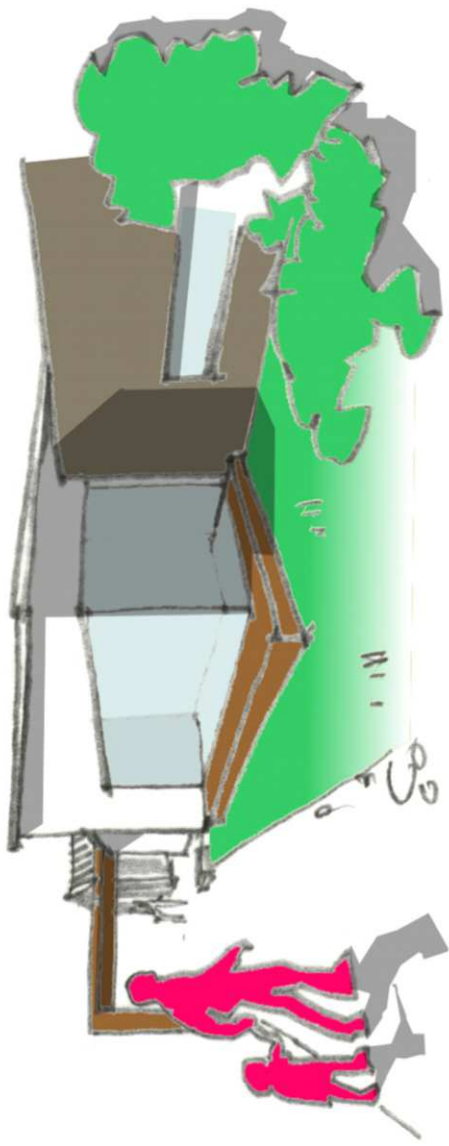


ŠKOLKA BORY

ARCHITTEKTONICKÁ ŠKICA

PERSPEKTIVA ŠKOLKY

PŘECHOD DO ŠKOLKY JE PĚŠINOU POD VZROŠTLÝMI
ŠTROMY PŘES PŘEDNÍ ZAHRADU, ABY ŠKOLKA NEBYLA
UZAVŘENÝM MÍSTEM, ALE BYLA VÍCE PROPOJENA
S OKOLÍM. PŘEDNÍ ZAHRADA JE VUŽÍVATELNÁ I
MIMO PROVOZ ŠKOLKY, DĚTI ŠEM MOHOU PŘIJÍT
S RODIČI, ABY DĚTI BRALI ŠKOLKU JAKO PŘÍJEMNOU
SOUČÁST SVÉHO ŽIVOTA.





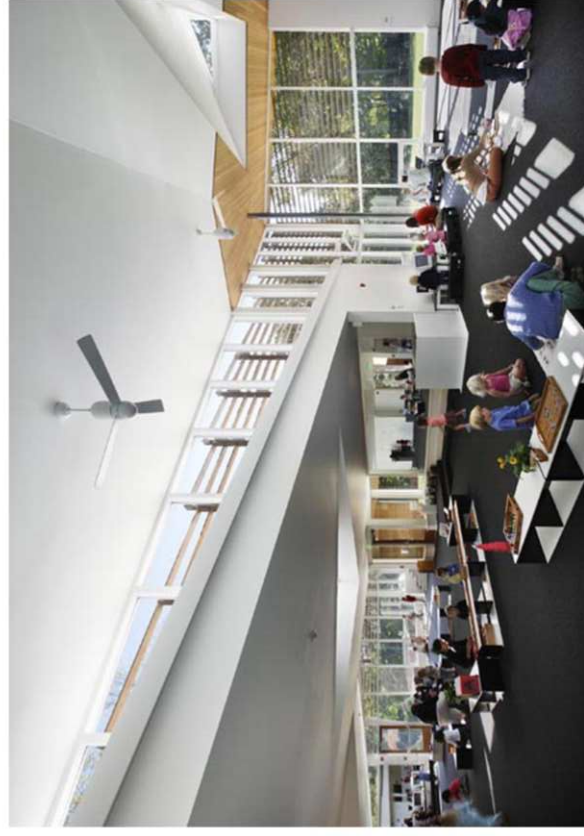
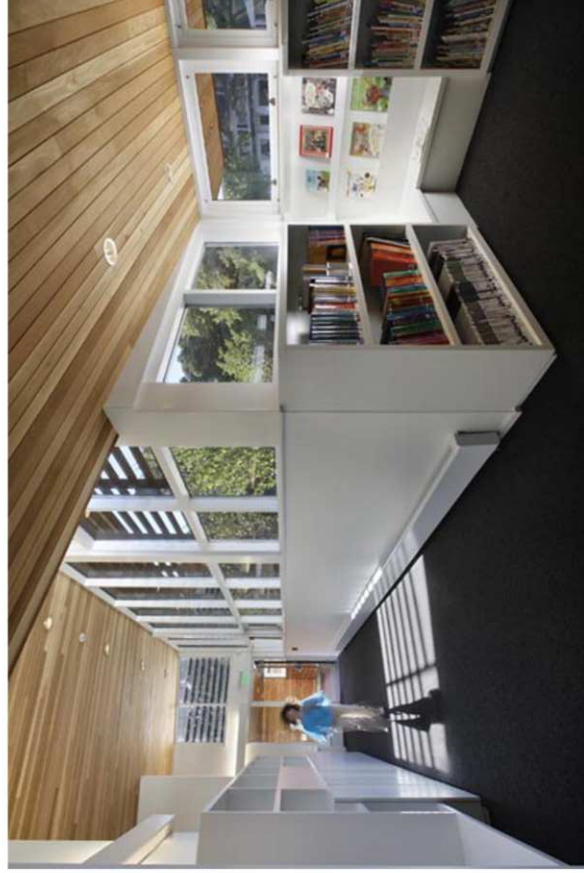
ZÁKRES DO KATASTRU

AREÁL ŠKOLKY JE UMÍSTĚN NA OBEČNÍM POZEMKU ZA OBEČNÍ BYTOVKOU PRO VÝŠTAVBU ŠKOLKY JE NUTNÁ DEMOLICE GARÁŽÍ A KŮLEN ZA BYTOVKOU. ABY BYL AREÁL ŠKOLKY KOMPLETNÍ A UČELENÝ, BYLO BY VHDNĚ VYUŽÍT I POZEMKU JEDNOTY VELKÉ MEZIRÍČI TEN BY SLOUŽIL JAKO ZAHRADA. MOHL BY BÝT I POUŽE V NÁJMU

ŠKOLKA BORY

ARCHITEKTONICKÁ ŠKICA

ILUŠTRÁČNÍ FOTO



ŠKOLKA BORY
ARCHITEKTONICKÁ ŠKICA