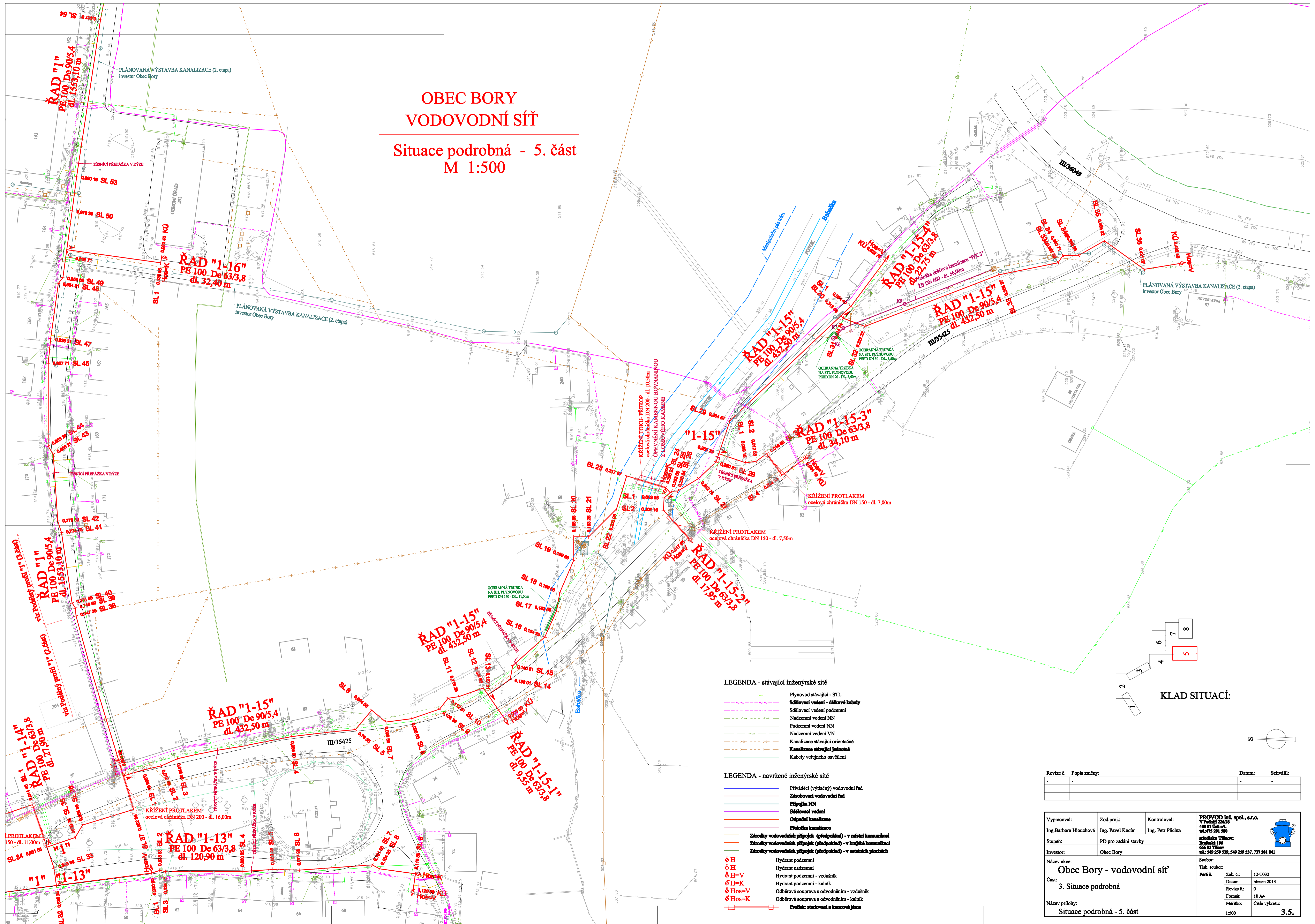
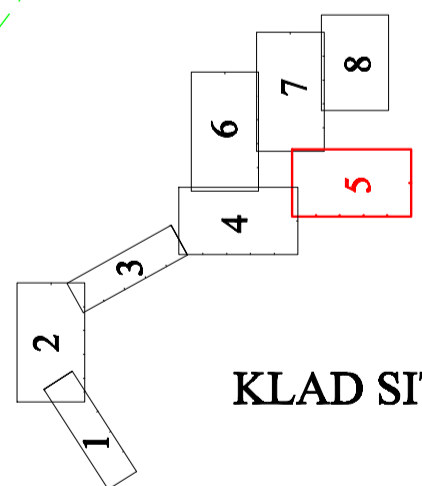


OBEC BORY VODOVODNÍ SÍŤ

Situace podrobná - 5. část M 1:500



- LEGENDA - navržené inženýrské síť**
- Přiváděcí (výtlaký) vodovodní řad
 - Zásobovací vodovodní řad
 - Přípojka NN
 - Sdělovací vedení
 - Odpadní kanalizace
 - Přeložka kanalizace
 - Zdrojky vodovodních přípojek (přelůpkadla) - v místní komunikaci
 - Zdrojky vodovodních přípojek (přelůpkadla) - v krajní komunikaci
 - Zdrojky vodovodních přípojek (přelůpkadla) - v ostatních plochách
 - H - Hydrant podzemní
 - H - Hydrant nadzemní
 - H=V - Hydrant podzemní - vzdušník
 - H=K - Hydrant podzemní - kalník
 - Hos=V - Odběrová souprava s odvodněním - vzdušník
 - Hos=K - Odběrová souprava s odvodněním - kalník
 - - Přelůk: startovací a koncové jámy



KLAD SITUACÍ:

Revize č.	Popis změny:	Datum:	Schválil:

Vypracoval: Ing. Barbora Hloučková	Zod. proj.:	Kontroloval: Ing. Petr Plichta	PROVOD inž. spol., s r.o. V Poštách 226/28 460 01 Ústí nad L. tel.: 472 211 580 středisko Třinec: Buzalovské 196 666 01 Třinec tel.: 549 259 239, 549 259 237, 737 281 841
Stupeň: Investor:	PD pro zadání stavby	Obec Bory	
Název akce: Obec Bory - vodovodní síť Část: 3. Situace podrobná Název přílohy: Situace podrobná - 5. část			Soubor: Tisk soubor: Pev. č. Zak. č.: 12-7032 Datum: březen 2013 Revize č.: 0 Formát: 10 A4 Měřítko: Číslo výkresu: 1:500 3.5.