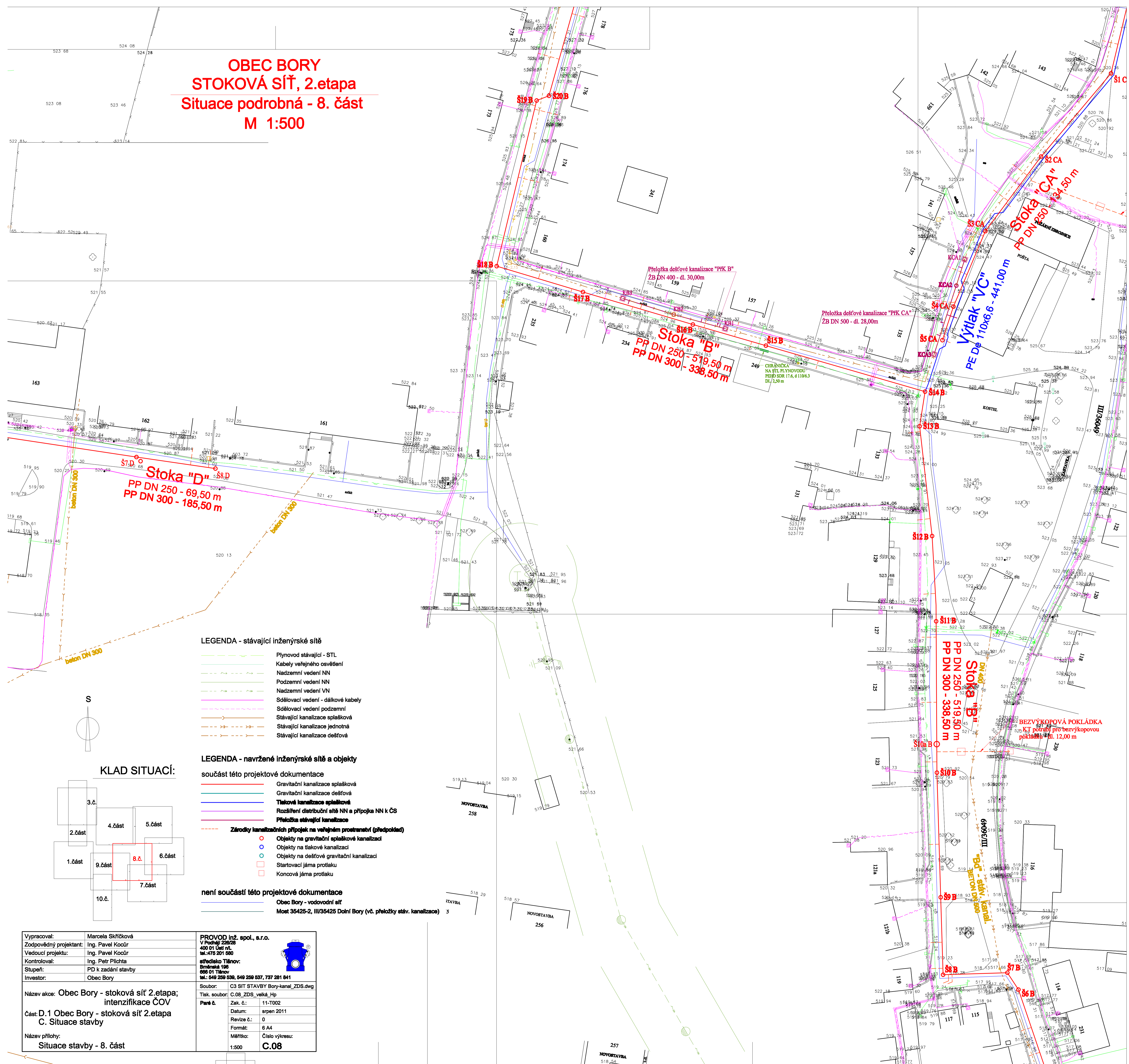


OBEC BORY
STOKOVÁ SÍŤ, 2. etapa
Situace podrobná - 8. část
M 1:500



LEGENDA - stávající inženýrské sítě

- Plynovod stávající - STL
- Kabely veřejného osvětlení
- Nadzemní vedení NN
- Podzemní vedení NN
- Nadzemní vedení VN
- Sdělovací vedení - dálkové kabely
- Sdělovací vedení podzemní
- Stávající kanalizace splašková
- Stávající kanalizace jednotná
- Stávající kanalizace dešťová

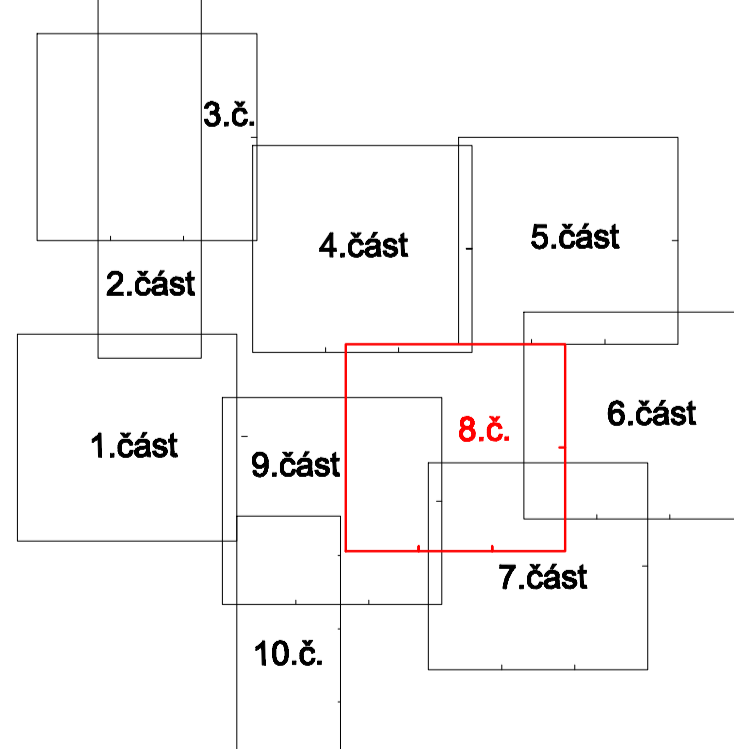
LEGENDA - navržené inženýrské sítě a objekty

- součást této projektové dokumentace**
- Gravitální kanalizace splašková
 - Gravitální kanalizace dešťová
 - Tlakové kanalizace splaškové
 - Rozčlenění distribuční sítě NN a přípojka NN k ČS
 - Přelozka stávající kanalizace
- Zárůdky kanalizačních přípojek na veřejném prostranství (předpoklad)**
- Objekty na gravitační splaškové kanalizaci
 - Objekty na tlakové kanalizaci
 - Objekty na dešťové gravitační kanalizaci
 - Startovací jáma protlaku
 - Koncová jáma protlaku

není součástí této projektové dokumentace

- Obec Bory - vodovodní síť
- Moat 35425-2, III/35425 Dolní Bory (vč. přelozky stáv. kanalizace) S

KLAD SITUACÍ:



Vypracoval: Marcela Skřičková Zodpovědný projektant: Ing. Pavel Kocúr Vedoucí projektant: Ing. Pavel Kocúr Kontroloval: Ing. Petr Plička Stupeň: PD k zadání stavby Investor: Obec Bory	PROVOD inž. spol., s.r.o. V Pionýrův 226/28 400 01 Ústí n. L. tel.: 475 201 650 sředitelna Tělnov: Brněnská 140 660 01 Tělnov tel.: 549 259 538, 549 259 537, 737 291 841
Soubor: C3 SIT STAVBY Bory-kanal_ZDS.dwg Titul. soubor: C_08_ZDS_veliká_hp Par. č.: Znak. č.: 11-T002 Datum: srpen 2011 Revize č.: 0 Formát: A4 Měřítko: Číslo výkresu: 1:500 C.08	
Název akce: Obec Bory - stoková síť 2. etapa; intenzifikace ČOV Část: D.1 Obec Bory - stoková síť 2. etapa C. Situace stavby Název přílohy: Situace stavby - 8. část	