

Zvonička na Cyrilově



Měřítko přibližně 1:73, doporučeno tisknout na 200g papír

Návod:

Dveře 1 a okna 2 vlepíte do vnitřního dílu 3. Díl 3 uzavřete, nalepte podlahu 4 a strop 5. Vnější plášť 6 nalepte postupně k oknům, dveřím a podlaze. Uzavřete stropem 7. Na strop přilepte díl 8. Díl 9 vytvarujte a vlepíte do 10. Přilepte díl 11 a celek nalepte na 8. Vytvarujte díl 12, přilepte k 13 a zavěste zvon 14. Díly 15 vlepíte do 16 a celek nalepte na 13. Věž uzavřete „kuličkou“ 17 slepenou natupo z jednotlivých dílů. Přilepte ji na 15, vlepíte obarvené párátko a nalepeným křížem 18. Zvoničku nalepte na podstavec 19, nalepte sokl 20 a doplňte lavičku 21.

Dle vlastního vkusu můžete doplnit další doplňky, např. trávu, strom apod.

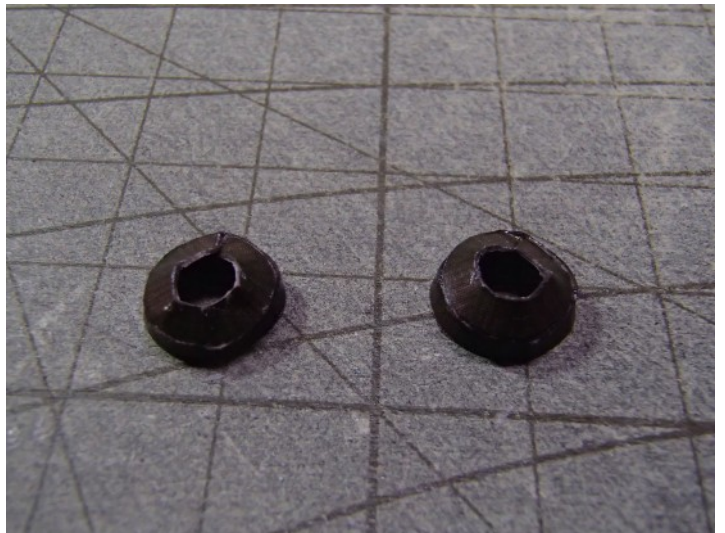
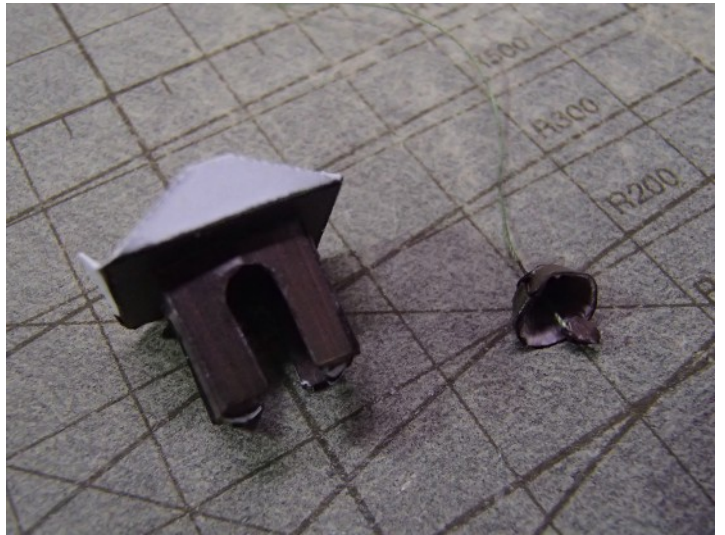
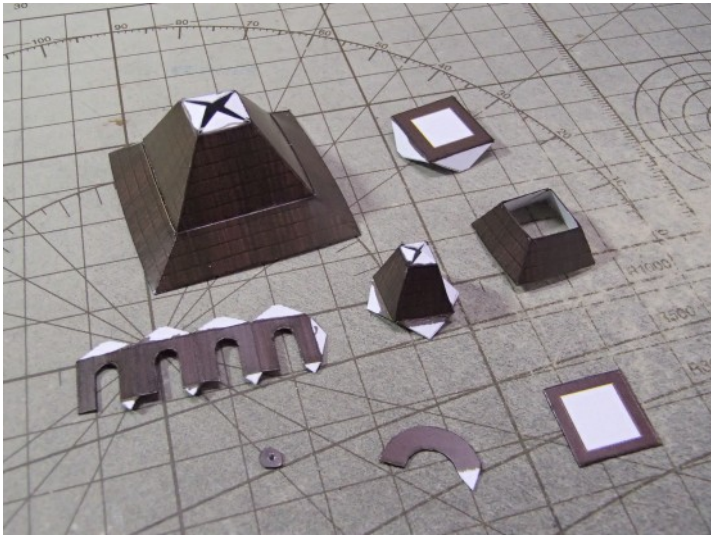
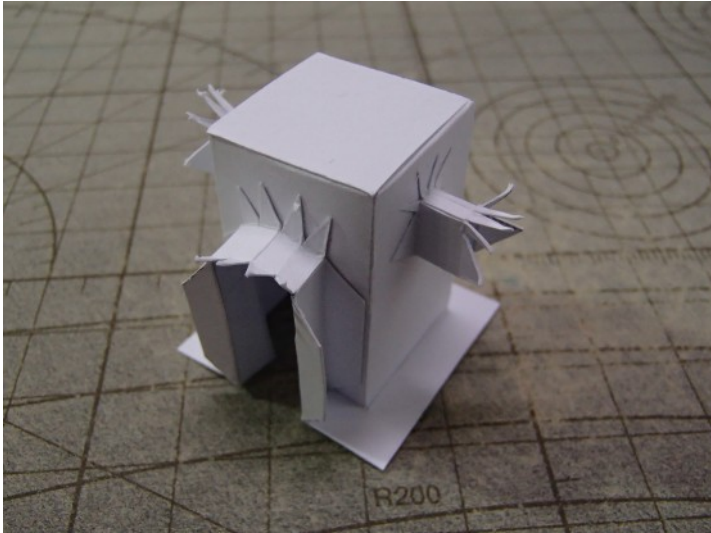
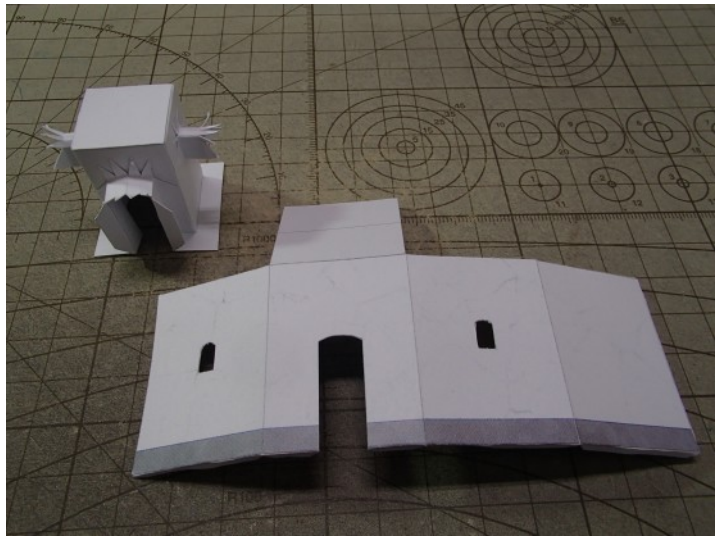
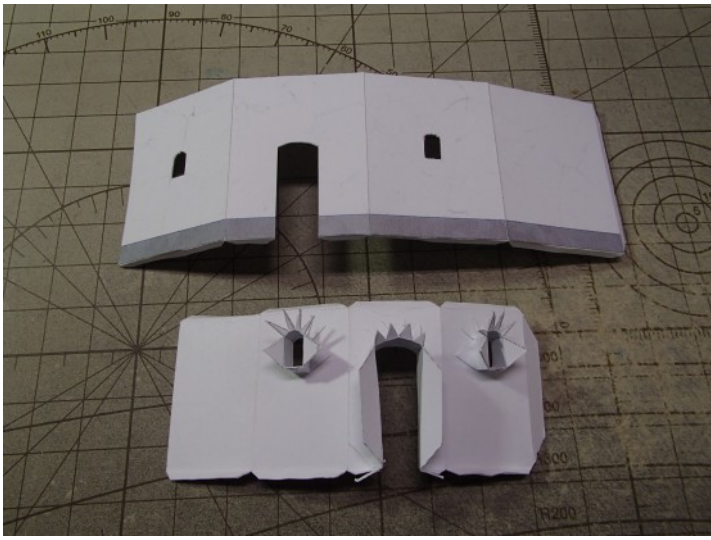
Hotovo, gratuluji!!!

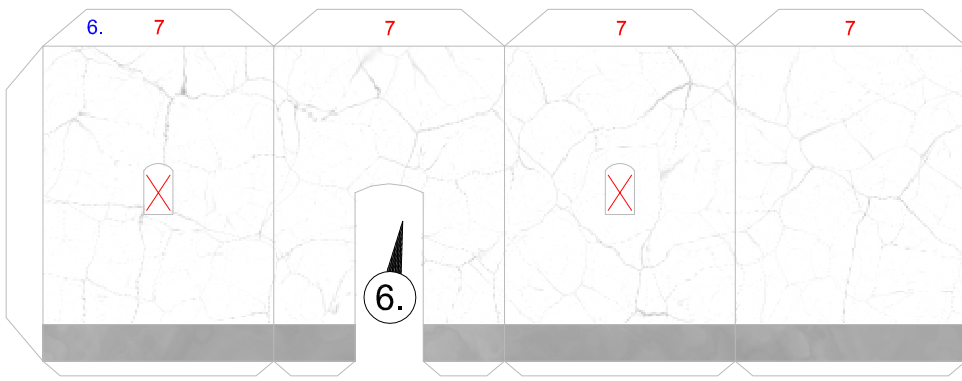
Modře jsou značeny čísla dílů, **červeně** jsou značeny čísla dílů, na které lepit.

Čárkovaně jsou značeny „Valley line“, **červeně** prořezy.

PS: Pokud se Vám model líbí, napište mi. Pokud se Vám nelíbí, nebo máte nějaké připomínky či náměty na vylepšení, napište mi též. Děkuji. pavel.styl@seznam.cz, <http://papir.pavelstyl.cz>







7 8
Pavel Štyl
pavel.styl@seznam.cz
http://papier.pavelstyl.cz
12/2014
**Zvonička
na Cyrilově**

