



# Obec Bory

## Výstavba vodovodních přípojek

*Bory, 4. 10. 2013*



## Program schůze

---

- 1) Vodovodní síť – rekapitulace stávajícího stavu
- 2) Vodovodní přípojky – informace o návrhu
- 3) Sběr kontaktních údajů na vlastníky  
– domluva termínu jednání



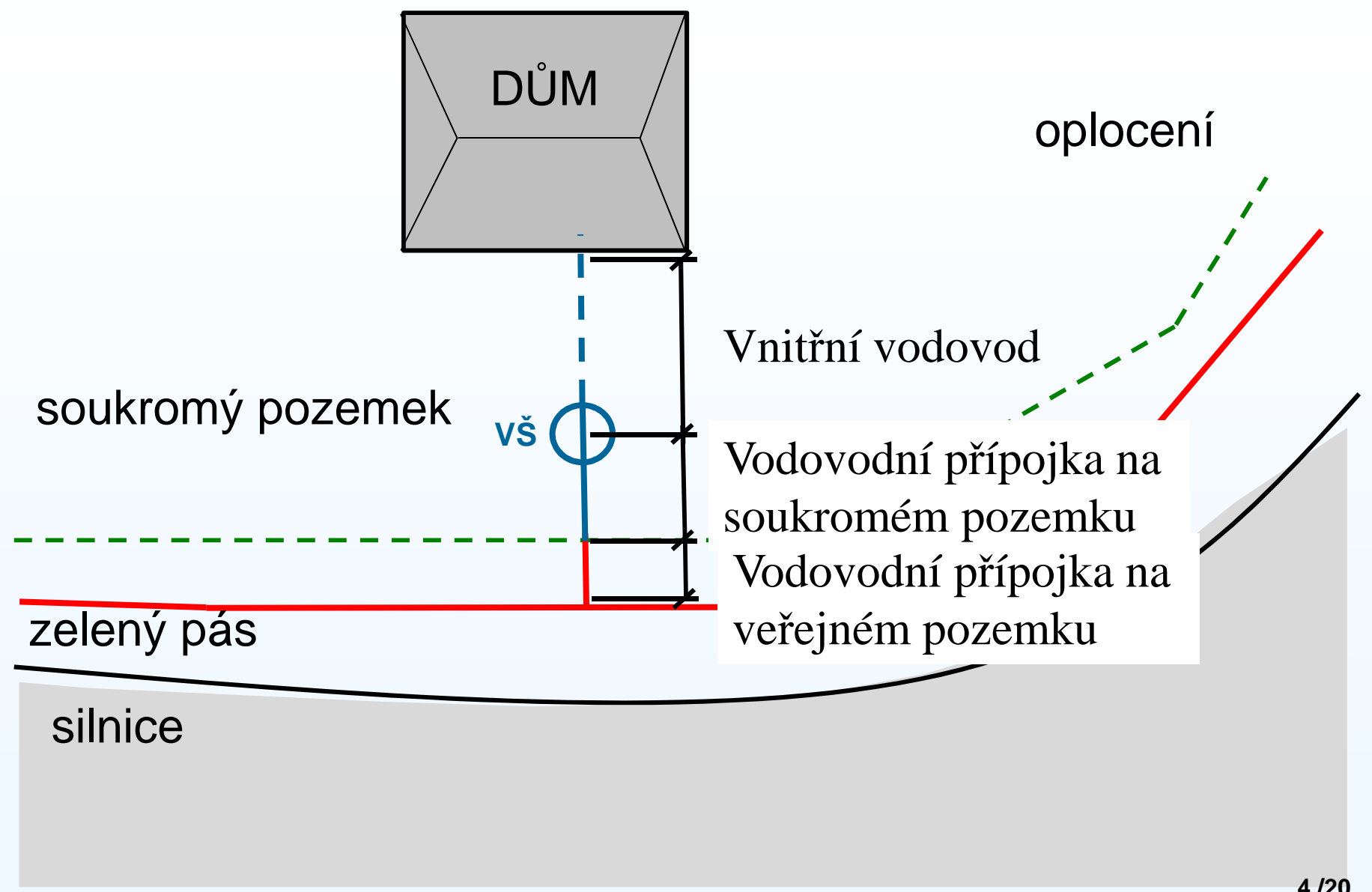
- 1) Vydaná povolení
- 2) Zpracované stupně projektové dokumentace
- 3) Výběr dodavatele
- 4) Harmonogram výstavby
- 5) Rozsah výstavby a technické řešení

**Nutný návazný krok = projekty a povolení přípojek**



# Vodovodní přípojky

## Co je přípojka ?





Jedna nemovitost = jedna přípojka = jedna vodoměrná sestava

- PE, LIT DN 50 (De Ø 63 mm)
- Bez zbytečných směrových a výškových lomů
- Vodoměrné šachty
- Napojení na vodovodní řad kolmo

**Při napojení nemovitosti na veřejný vodovod, nesmí za žádných okolností dojít k propojení veřejného vodovodu s rozvodem vody ze studny.**



Tabulka A.1 – Nejmenší dovolené vodorovné vzdálenosti při souběhu podzemních sítí v m<sup>1</sup>)

Druh sítě		Silové kabely do				Sdělovací kabely	Plynovodní potrubí <sup>2)</sup>		Vodovodní sítě a přípojky	Tepelné sítě	Kabelovody	Stokové sítě a kanalizační přípojky	Potrubní pošta	Kolektor	Koleje tramvajové dráhy	
		1 kV	10 kV	35 kV	220 kV		do 0,005 MPa	do 0,3 MPa								
		1	2	3	4		5	6								7
silové kabely do	1 kV	0,05 <sup>3)</sup>	0,15	0,20	0,20	0,30 <sup>3)</sup>	0,10 <sup>4)</sup>	0,40	0,60	0,40	0,30	0,10	0,50	0,50	3)	1,00
	10 kV	0,15	0,15	0,20	0,20	0,80 <sup>3)</sup>	0,30 <sup>4)</sup>	0,40	0,60	0,40	0,70	0,30	0,50	0,50	3)	1,00
	35 kV	0,20	0,20	0,20	0,20	0,80 <sup>3)</sup>	0,30 <sup>4)</sup>	0,40	0,60	0,40	1,00	0,30	0,50	0,50	3)	1,00
	220 kV	0,20	0,20	0,20	0,50 <sup>4)</sup>	0,80 <sup>3)</sup>	3)	0,40	0,60 <sup>3)</sup>	0,40	2,00 <sup>4)</sup>	0,50	1,00	0,50 <sup>4)</sup>	3)	1,00
sdělovací kabely		0,30 <sup>3)</sup> 0,10 <sup>4)</sup>	0,80 <sup>3)</sup> 0,30 <sup>4)</sup>	0,80 <sup>3)</sup> 0,30 <sup>4)</sup>	0,80 <sup>3)</sup>	10)	0,40	0,40	0,40	0,80 <sup>11)</sup>	0,30	0,50	0,20	0,30	1,00	
plynovodní potrubí <sup>2)</sup>	do 0,005 MPa	0,40	0,40	0,40	0,40	0,40	0,40	0,40	0,50 <sup>12)</sup>	0,50	0,40	1,00 <sup>12)</sup>	0,40	0,40	1,20	
	do 0,3 MPa 0,4	0,60	0,60	0,60	0,60 <sup>3)</sup>	0,40	0,40	0,40	0,50	0,50	1,00	1,00	0,40	1,00	1,20	
vodovodní sítě a přípojky		0,40	0,40	0,40	0,40	0,40	0,50 <sup>12)</sup>	0,50	0,60	1,00 <sup>12)</sup>	0,60	0,60	0,50	0,60	1,20	
tepelné sítě		0,30	0,70	1,00	2,00 <sup>4)</sup>	0,80 <sup>11)</sup>	0,50	0,50	1,00 <sup>12)</sup>		0,30	0,30	0,30	0,30	1,20	
kabelovody		0,10	0,30	0,30	0,50	0,30	0,40	1,00	0,60	0,30		0,30	0,20	0,30	1,20	
stokové sítě a kanalizační přípojky		0,50	0,50	0,50	1,00	0,50	1,00 <sup>12)</sup>	1,00	0,60	0,30	0,30		0,30	0,30 <sup>14)</sup>	1,20	
potrubní pošta		0,50	0,50	0,50	0,50 <sup>4)</sup>	0,20	0,40	0,40	0,50	0,30	0,20	0,30		0,30	1,20	
kolektor		3)	3)	3)	3)	0,30	0,40	1,00	0,60	0,30	0,30	0,30 <sup>14)</sup>	0,30		1,20	
koleje tramvajové dráhy		1,00	1,00	1,00	1,00	1,00	1,20	1,20	1,20	1,20	1,20	1,20	1,20	1,20		



- Každá přípojka musí mít vodoměrnou sestavu

## Dva typy vodoměrů

### 1) Elektronické vodoměry





- Každá přípojka musí mít vodoměrnou sestavu

## Dva typy vodoměrů

### 2) Mechanické vodoměry







# Vodovodní přípojky

# Vodoměrná sestava

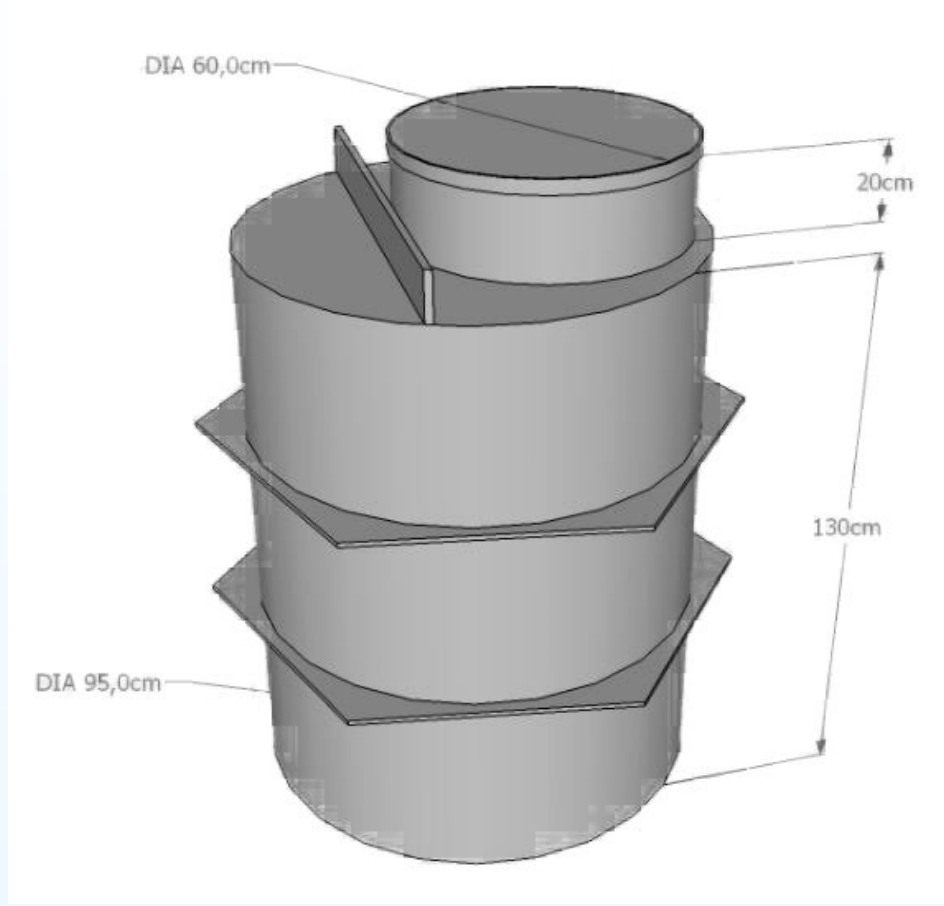




# Vodovodní přípojky

# Vodoměrné šachty

## Vodoměrné šachty- ukázka

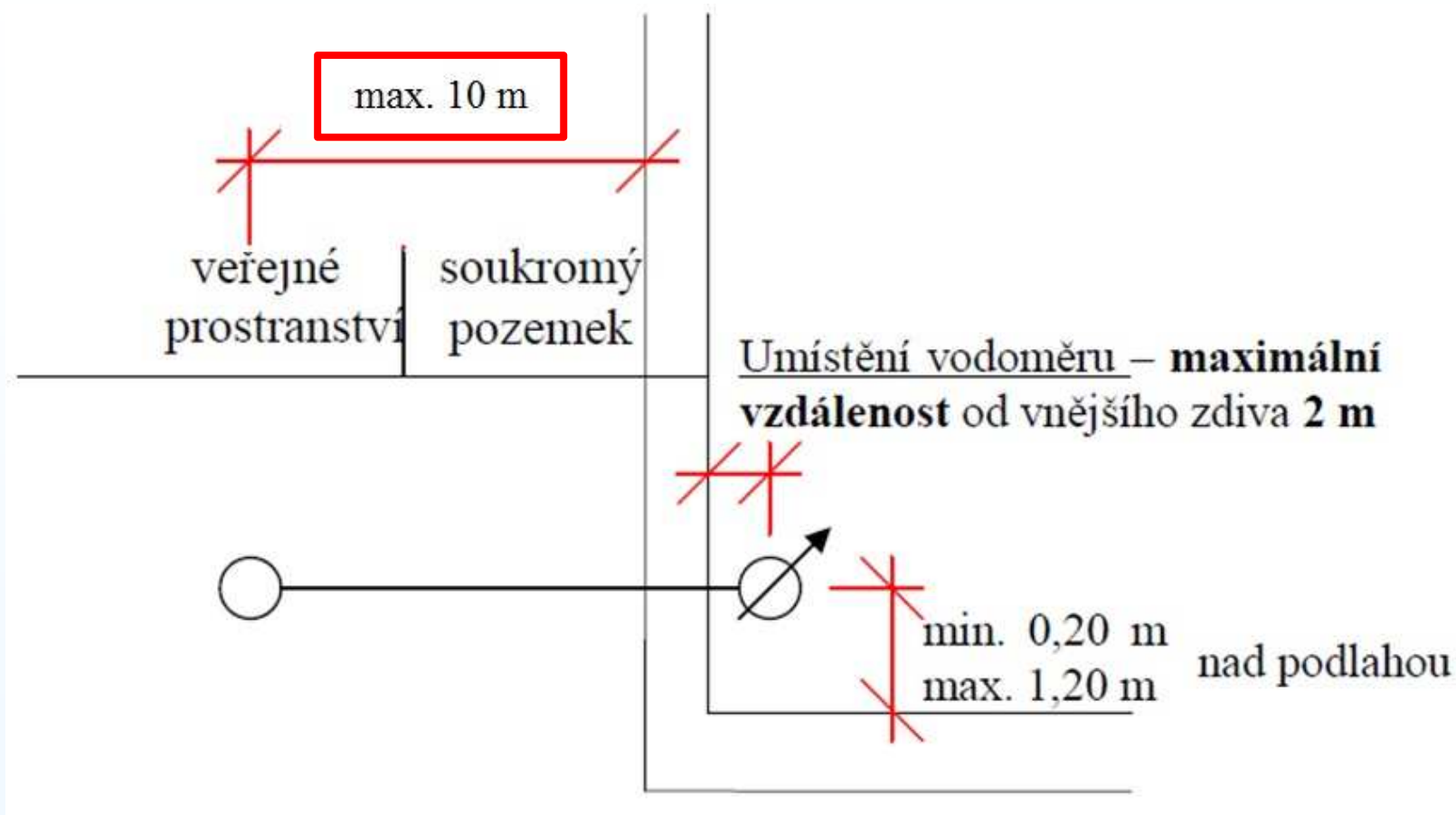


Plastové

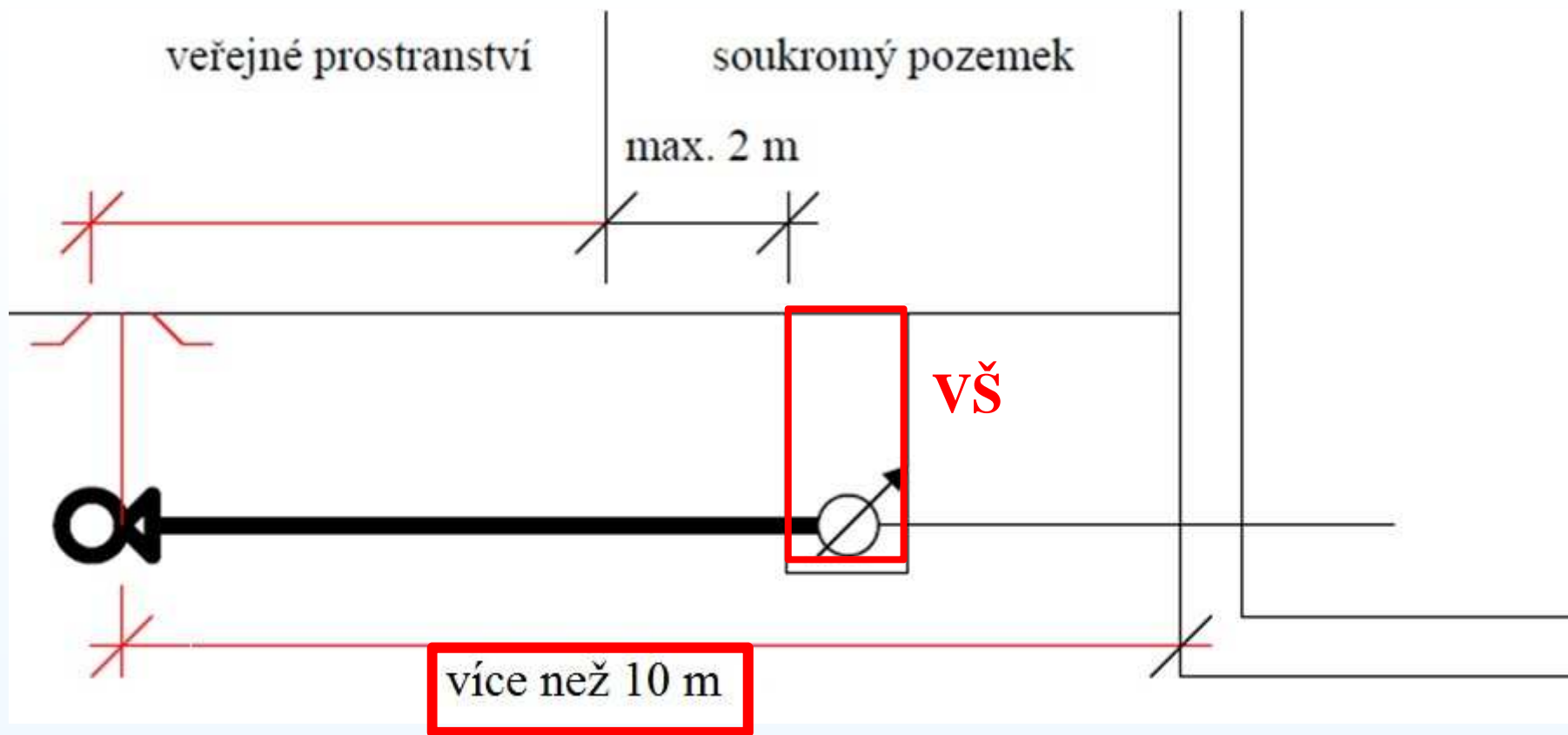
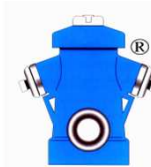


Betonové





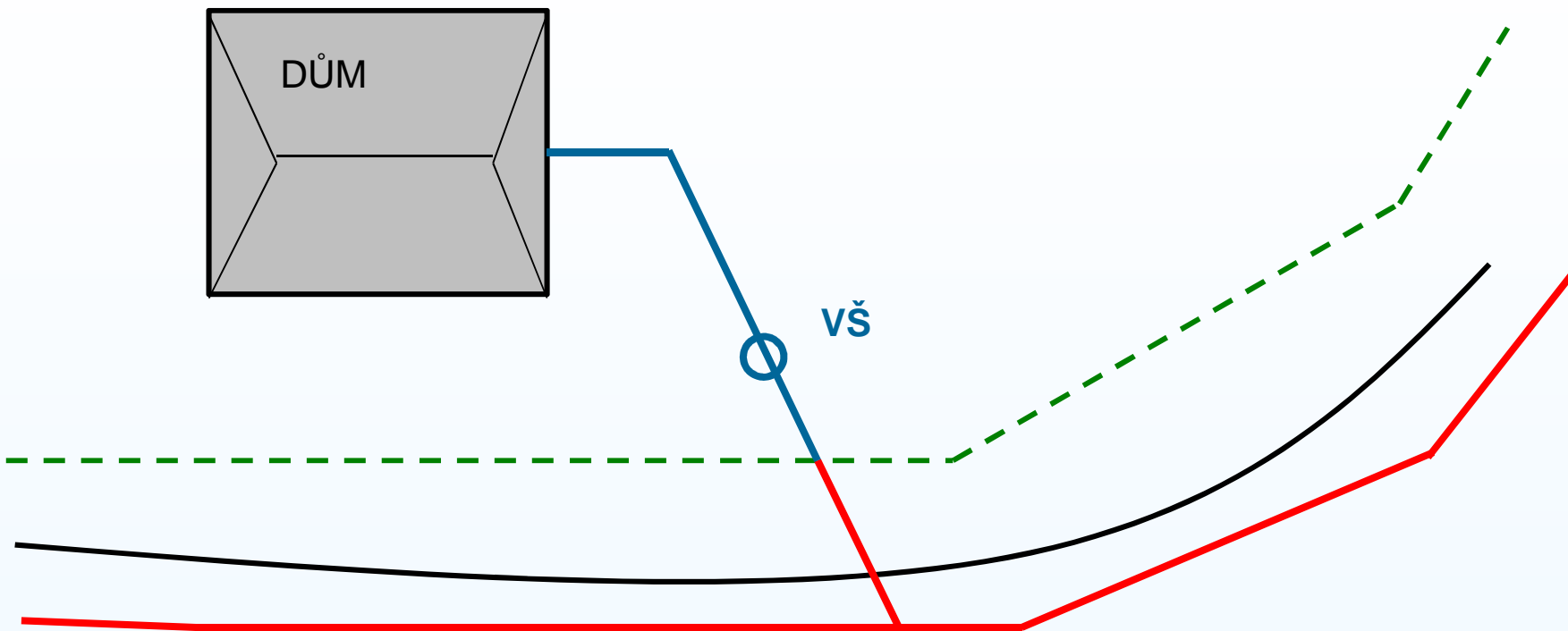
Umístění vodoměru u podsklepeného objektu, který je do 10 m od vodovodního řadu



Umístění vodoměru u podsklepeného objektu,  
který je vzdálen více než 10 m od vodovodního řadu

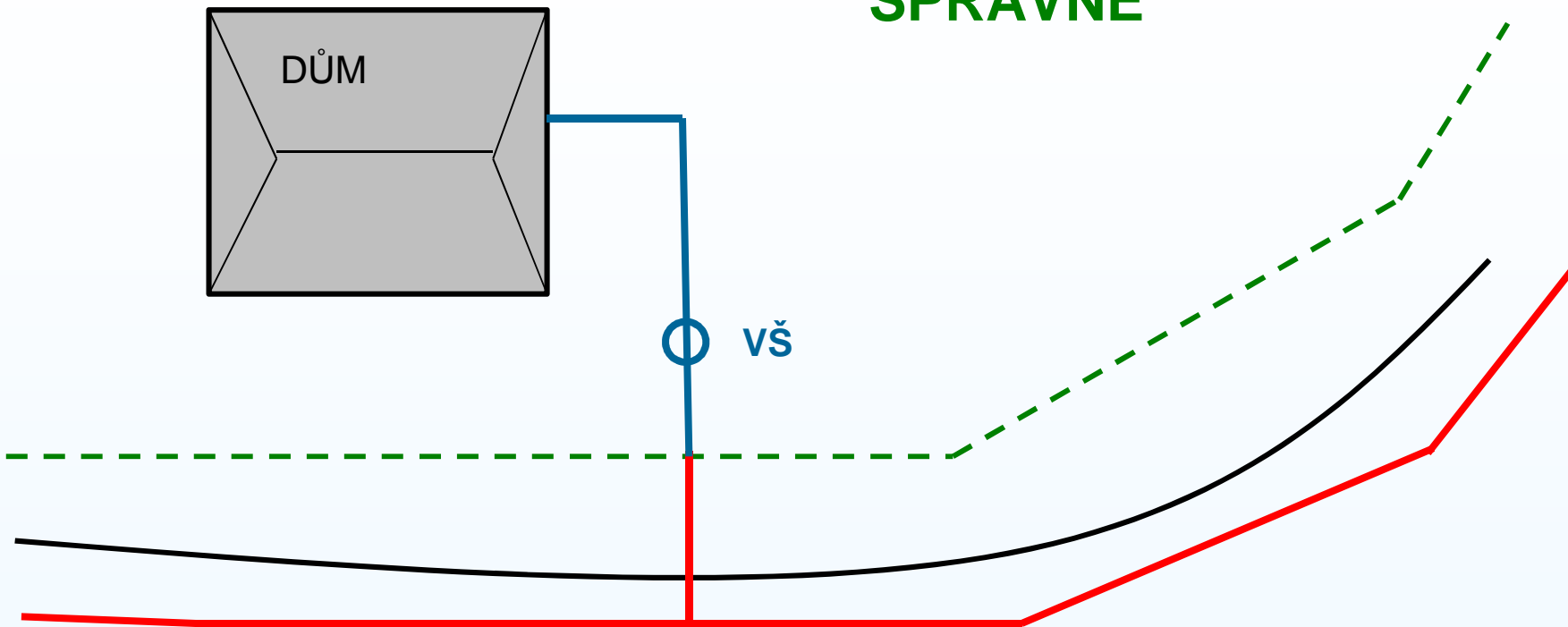


**ŠPATNĚ !!!**





**SPRÁVNĚ**





Projednání bude probíhat na obecním úřadě.

S každým majitelem bude domluven termín projednání.

### **Informace:**

- Vývěska na obecním úřadě
- Internetové stránky obce - [www.bory.cz](http://www.bory.cz)
- Případně domluva po tel. nebo email





Termíny projednávání přípojek na OÚ:

pátek	11. října	15:00 až 20:00
sobota	12. října	9:00 až 17:00



### Příprava na jednání

- kontaktní údaje (tel. čísla)
- předvyplněný formulář
- nákres přípojky

**Trasa potrubí + umístění vodoměrné sestavy**



- 1) Přípojka - územní souhlas  
- správní poplatek



## Vodovodní přípojky

## financování

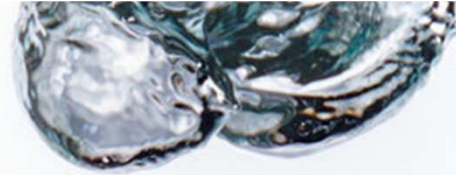
- Barva čáry v projektu nesouvisí s financováním přípojky
- Projekty přípojek hradí obec
- Rozsah veřejných částí přípojek financovaných z prostředků obce Bory bude upřesněn po dokončení jednání s majiteli dotčených pozemků.
- Dle získaných informací bude rozhodnuto, v závislosti na ekonomických možnostech obce, jaký rozsah přípojky zainvestuje obec a jaký majitelé dotčených pozemků.
- Následně bude mezi majiteli nemovitostí a obcí uzavřena dohoda o způsobu výstavby vodovodní přípojky.



## Vodovodní přípojky

## financování

- **1. Varianta nejlevnější** – majitel nemovitosti nakupuje pouze trubní materiál, ostatní realizuje svépomocí (výkopy, pokládku, podsypy, obsypy a zásypy). Cena trubního materiálu PE/LIT DN 50 mm je cca 100 až 150 Kč/m vč. DPH
- **2. Varianta střední** – majitel nemovitosti nakupuje trubní materiál a objedná si bagr na realizaci výkopů, ostatní realizuje svépomocí (pokládka, podsypy, obsypy a zásypy). Cena hodiny práce bagru je cca 750 až 1.250 Kč (délka práce závisí na geologických poměrech – čím tvrdší podloží, tím časově náročnější)
- **3. Nejdražší varianta** - majitel nemovitosti objedná výstavbu přípojky na „klíč“ u stavební firmy. Cca 1.000,- Kč až 2.000,- Kč dle povrchu (asfaltové plochy jsou nejdražší) a cenové strategie dodavatele stavby
- Vodoměrná šachta + vodoměrná sestava – závisí na rozhodnutí zastupitelstva obce, zda bude financovat



# Kontaktní údaje

---

**PROVOD inženýrská společnost, s.r.o.**  
Středisko Tišnov, Brněnská 196  
666 01 Tišnov

**Projektant přípojek – Ing. Kateřina Navrátilová**  
tel.: **775 152 995**, email: **pripojky.bory@provod.cz**

**Inženýrská činnost – Josef Březka**

