



MEZIBORY

STRATEGICKÝ KONCEPT FORMOVÁNÍ STŘEDU OBCE

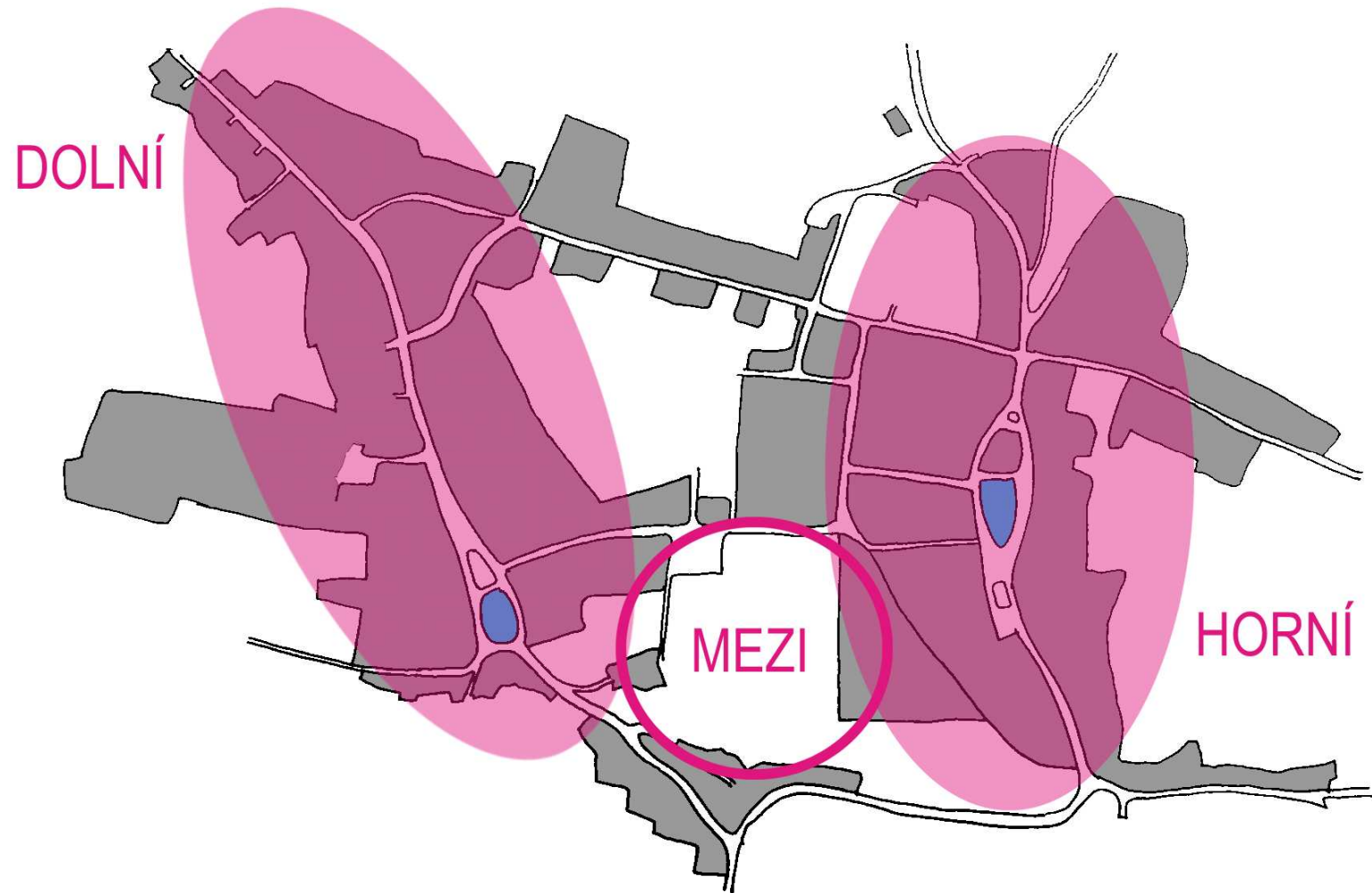


STRUČNÁ REKAPITULACE CÍLŮ

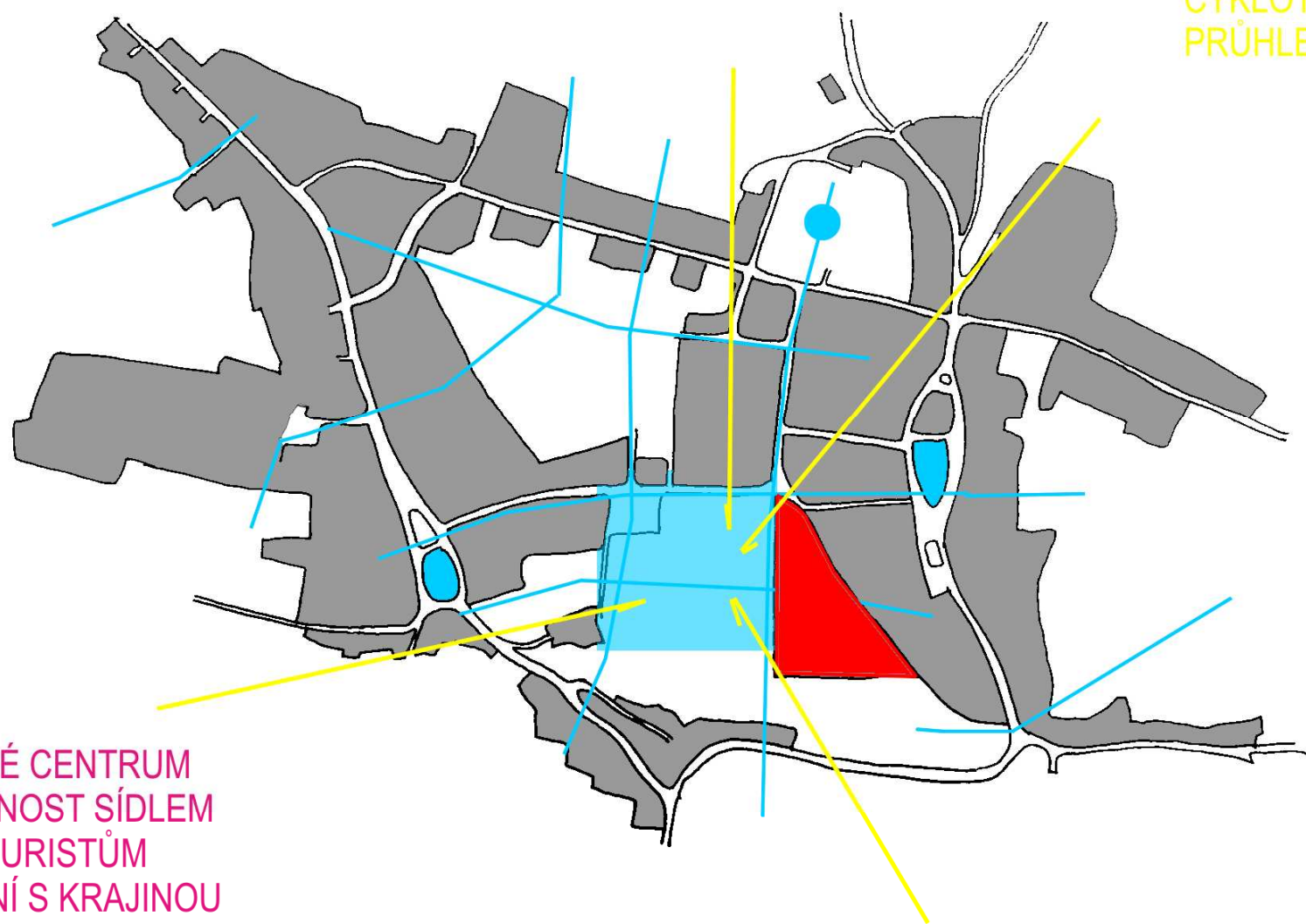
- SPOLEČENSKÝ SÁL S RESTAURACÍ (KULTURNÍ AKCE OBCE)
- RODINNÉ DOMY A STARTOVACÍ BYTY
- KOMERČNÍ VARIABILNÍ PROSTORY K PRONÁJMU
- ŠKOLKA A ŠKOLNÍ JÍDELNA
- NÁVES = MÍSTO SETKÁVÁNÍ A ODPOČINKU
- INFOCENTRUM, MUZEUM, KNIHOVNA

ZÁSADY:

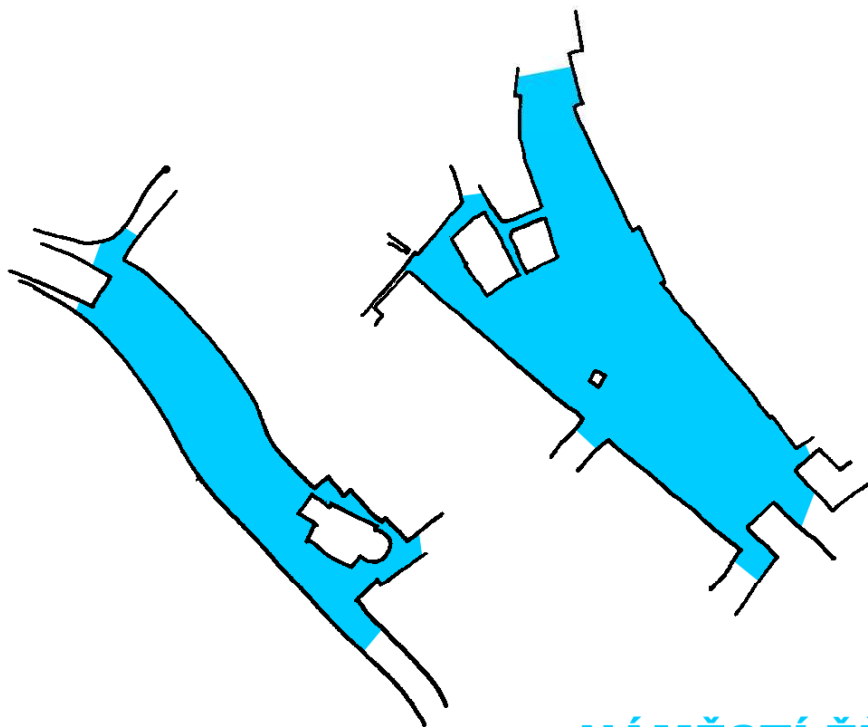
- ZELEŇ, VODA, OSVĚTLENÍ
- NE PRÁZDNÉ NÁMĚSTÍ, ALE KLIDNÁ NÁVES
- ŠKOLA - KLIDOVÁ ČÁST



TURISTICKÉ CESTA
CYKLOTRASA
PRŮHLEDY DO KRAJINY

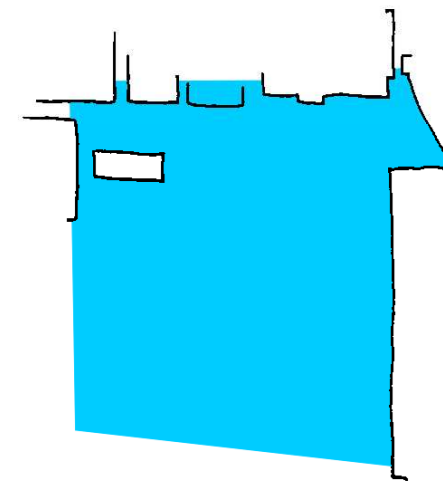


PŘIROZENÉ CENTRUM
PRŮCHODNOST SÍDLEM
NABÍDKA TURISTŮM
PROPOJENÍ S KRAJINOU



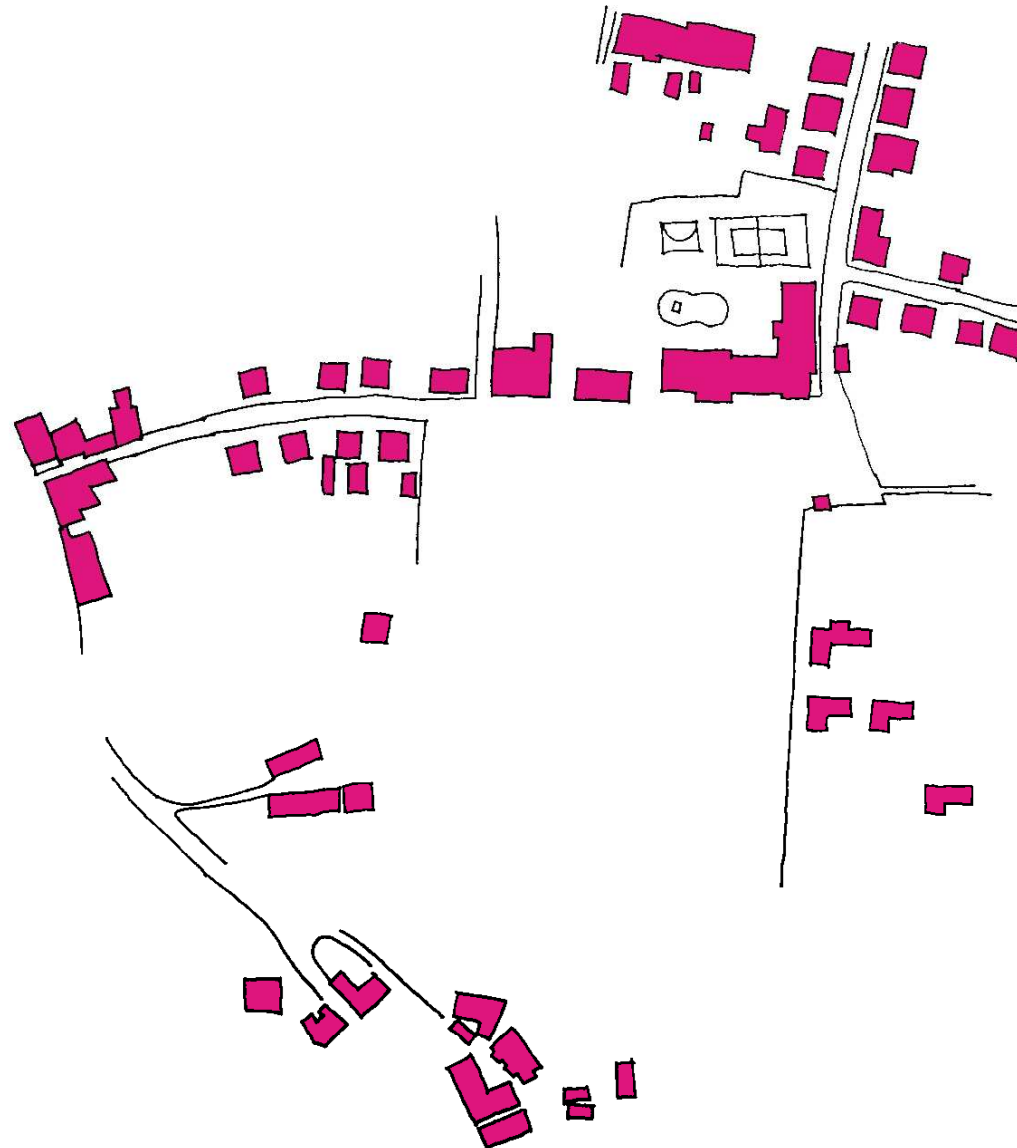
NÁMĚSTÍ ŽĎÁR NAD SÁZAVOU

NÁMĚSTÍ VELKÉ MEZIŘÍČÍ



MEZIBORY

PROSTUPNOST
PŘIMĚŘENOST PROPORCÍ
VARIABILITA
ZABYDLENOST



ŠKOLKA
JÍDELNA
SPOLEČENSKÝ SÁL
RESTAURACE
SLUŽBY A PRODEJ
STARTOVNÍ BYTY
RODINNÉ DOMY
KNIHOVNA
MUZEUM
INFOCENTRUM
ODPOČINKOVÁ ZÓNA
VODNÍ PLOCHA
PARKOVÁNÍ

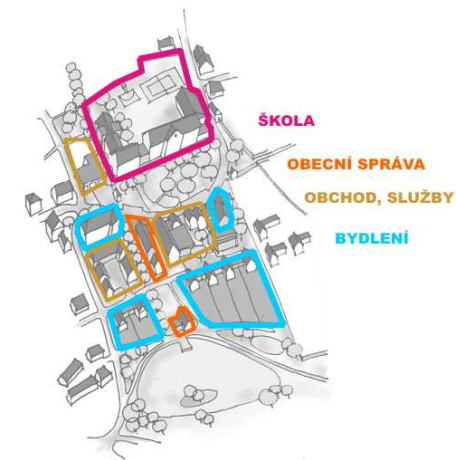




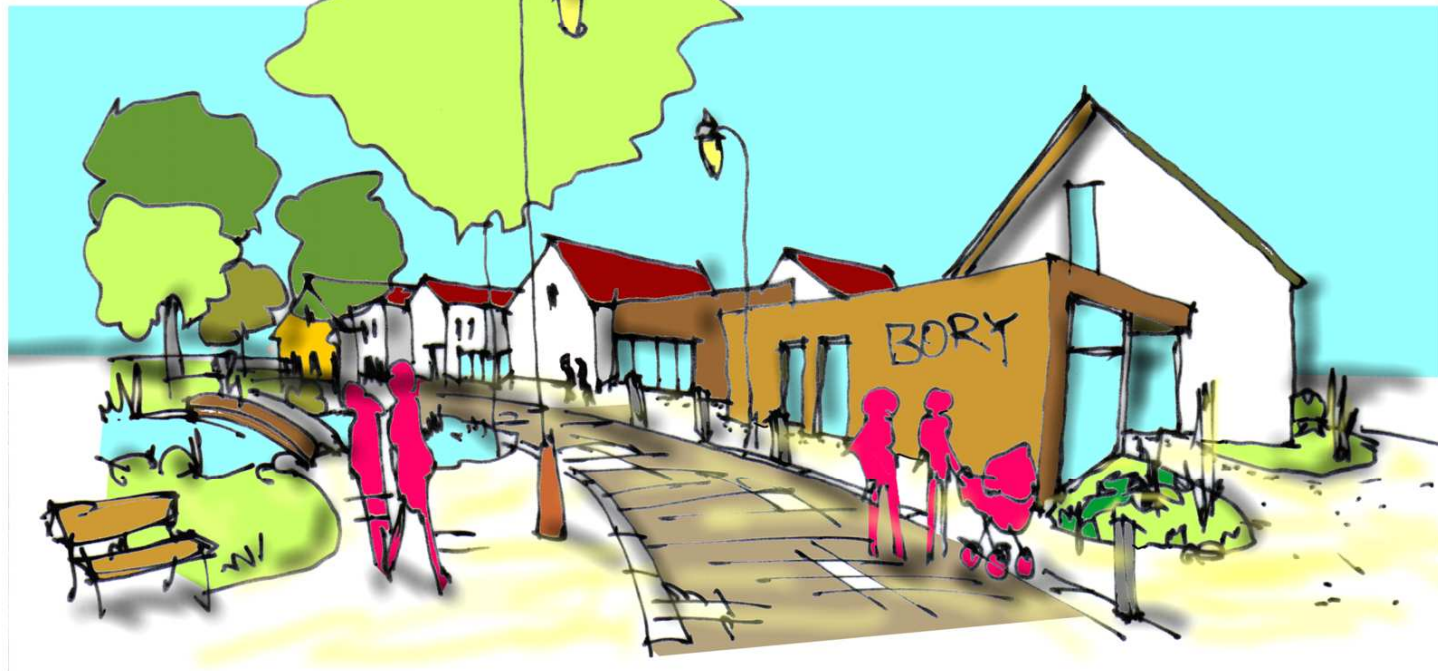
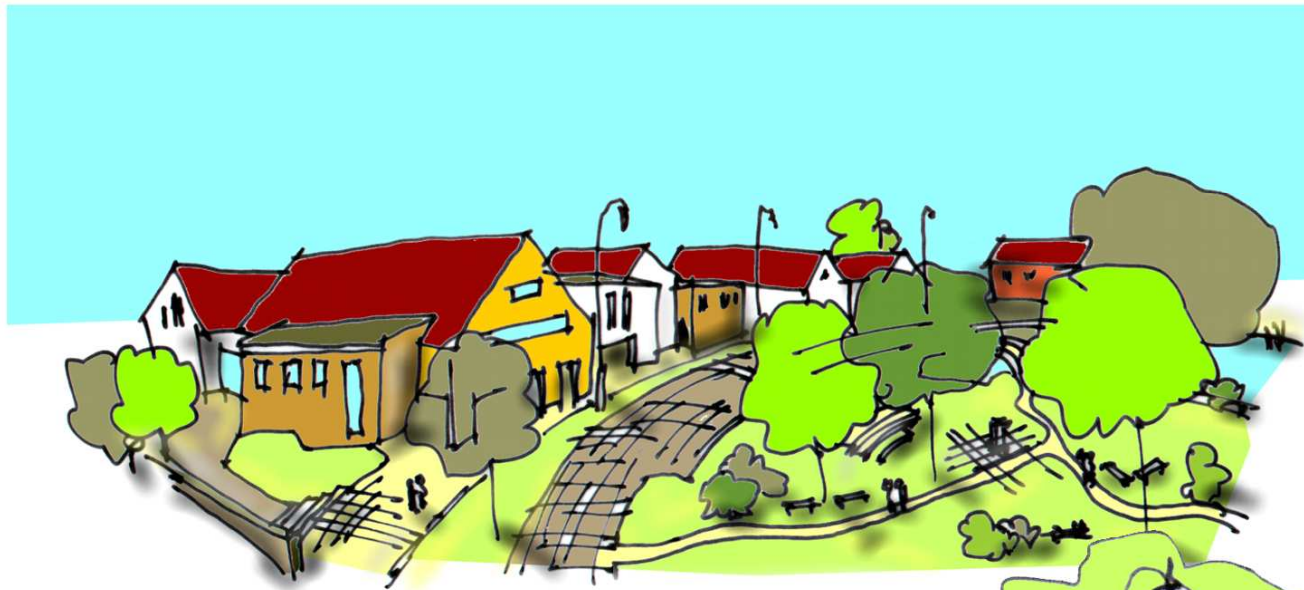
MEZIBORY

STRATEGICKÝ KONCEPT FORMOVÁNÍ STŘEDU OBCE

AXONOMETRIE



MEZIBORY STEJNĚ JAKO "MEZI BERLÍN" BY SE MĚLY STÁT NĚČÍM NEOPAKOVATELNÝM





MEZIBORY

STRATEGICKÝ KONCEPT FORMOVÁNÍ STŘEDU OBCE

