

HORNÍ BORY

O katastrálním území



POZNÁVÁME BORY



HORNÍ BORY. Celkový pohled.

Im bodem na houby.

Obec Bory byla vytvořena sloučením obcí Dolní Bory a Horní Bory s osadou Cyrilov 1.1.1972. Obec má výměru 1647 ha. Tvoří ji katastrální území Dolní Bory 1055,1 ha a katastrální území Horní Bory 591,7 ha. Cyrilov samostatný katastr nikdy neměl a jeho území je součástí k.ú. Horní Bory.

Katastr = oblast vymezená nemovitostmi evidovanými ve společném katastru (katastrální knize). Katastrální území = technická jednotka, kterou tvoří místopisně uzavřený a v katastru nemovitostí společně evidovaný soubor nemovitostí. Pomístní jména, v Borech např. Šefranice, Kutiny, Na Sádkách = názvy neosídlených zeměpisných objektů, především polí, luk, lesů, hor, vod a cest, tvoří jednu ze skupin vlastních jmen zeměpisných.

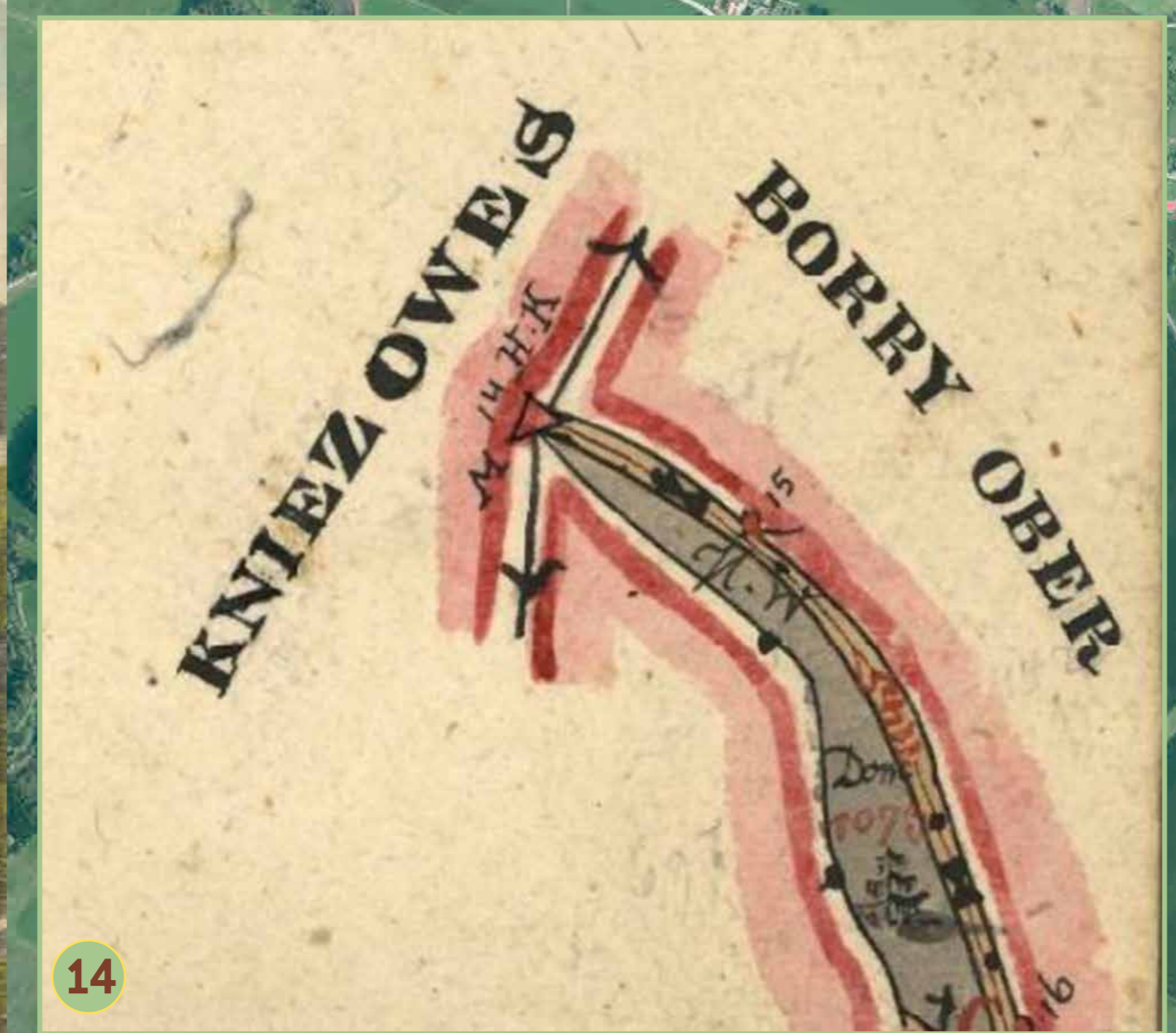
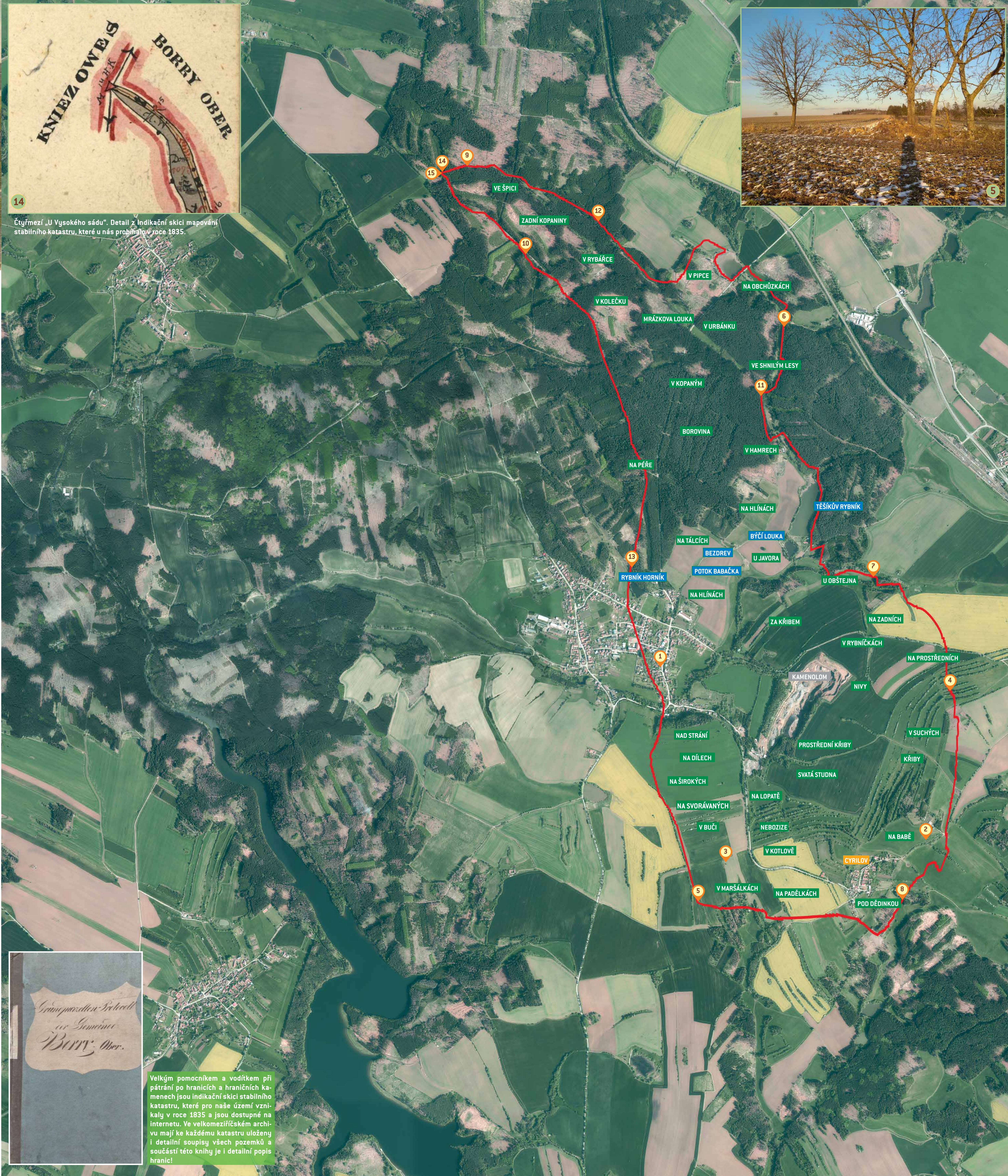
Na trase katastrální hranice Borů se nachází 11 trojmezí (zde se setkávají hranice 3 obcí), z nichž jedno je vlastně čtyřmezím (Krásněves, Kněžves, HB a DB). A v jednom trojmezí se naopak setkávají pouze hranice katastrů HB, DB a Dobré Vody.

Vydáte-li se po hranicích borských katastrů, objevíte tajemná zákoutí a krásnou přírodu. Na kopcích u Cyrilova, z Bukovců, nebo nad vodárenskou nádrží Mostiště vás okouzlí daleké výhledy. Máme štěstí, že nás cestou nezastaví např. dálnice, velká průmyslová zóna, nebo jiná nepřekonatelná překážka.

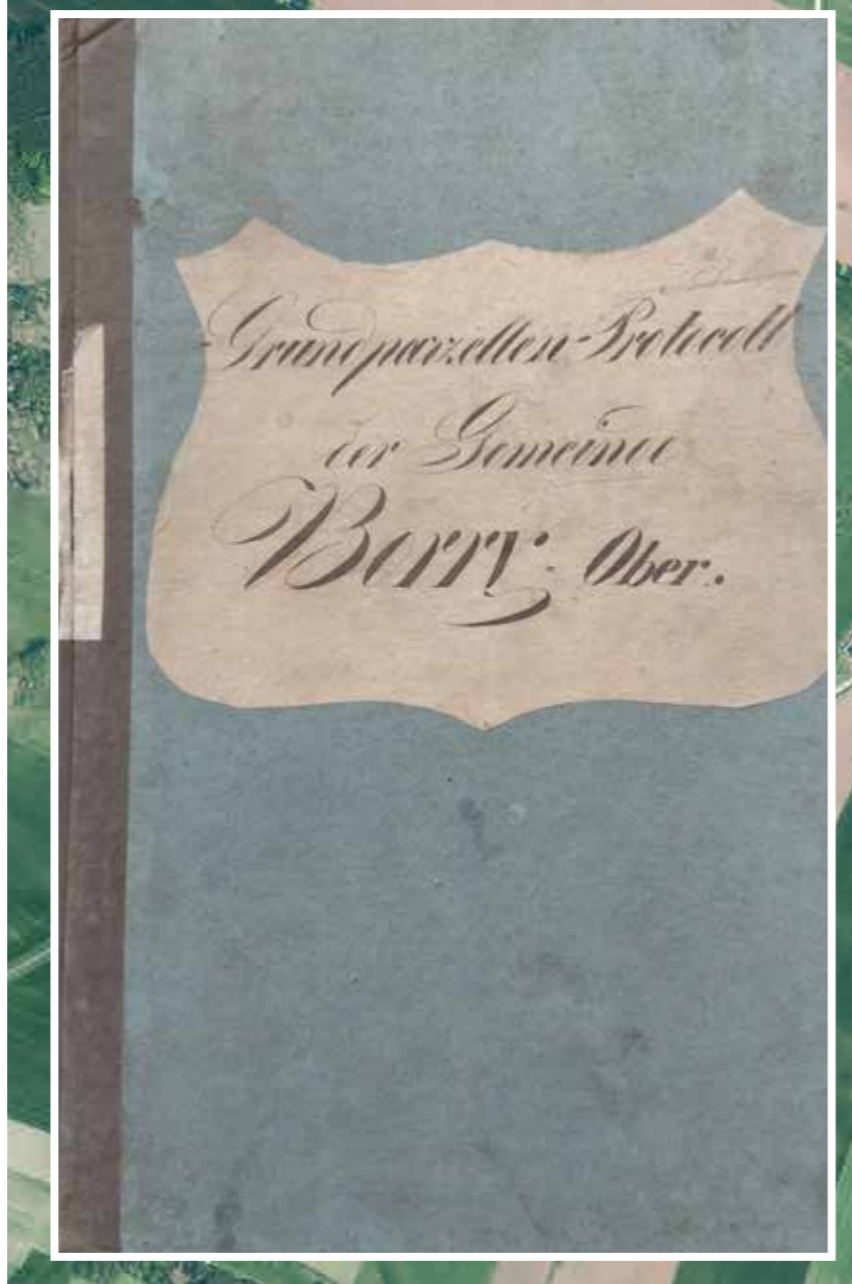
Vesnice Bory leží přibližně v nadmořské výšce 510 - 535 m.

Katastr Horních Borů má společnou hranici s katastrem obcí: Kněžves, Rousmrov, Sklené nad Oslavou, Radenice, Jívoví, Dobrá voda a Dolní Bory.

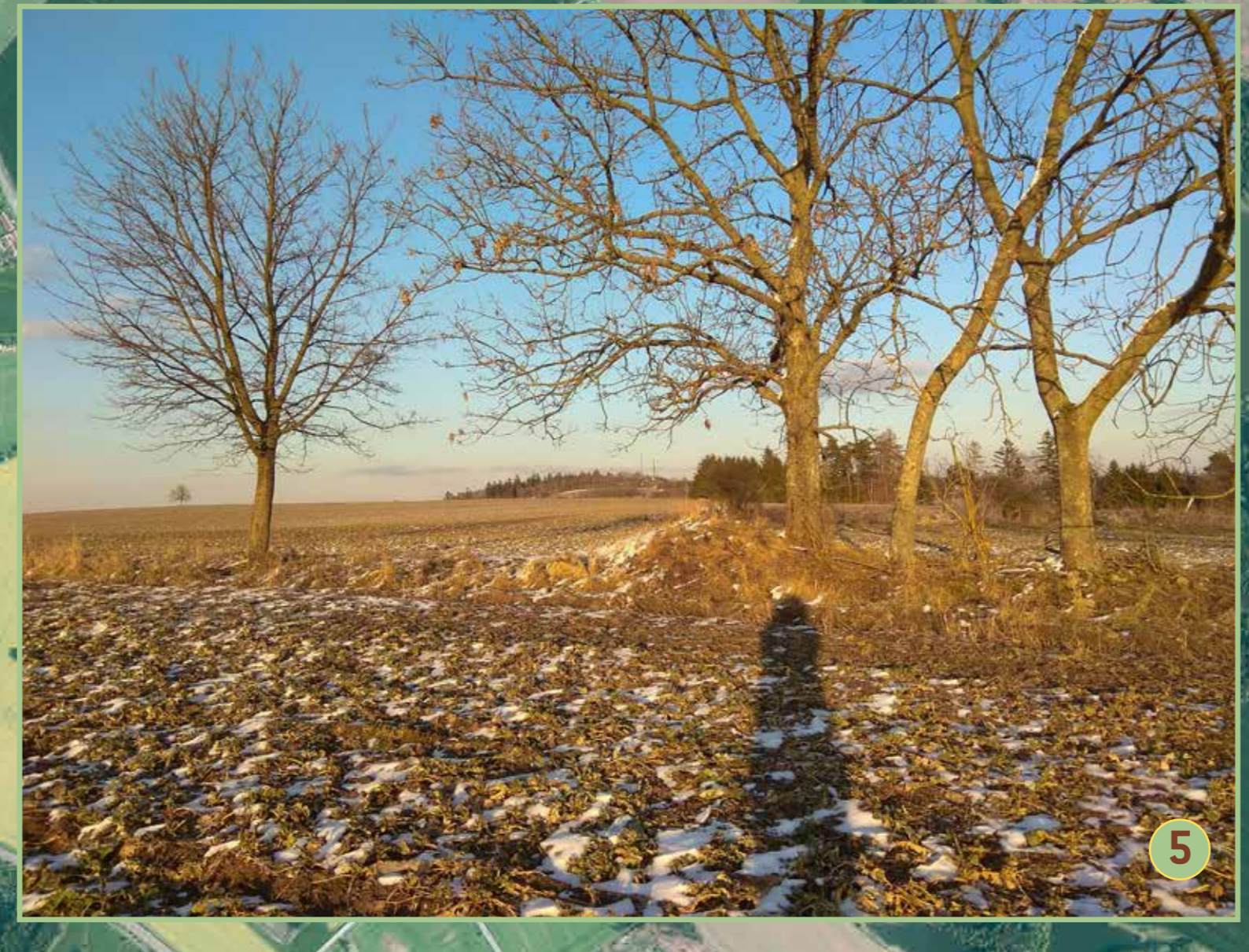
Dnes máme digitální mapy a hranice v nich jsou zaměřené a zaznamenané moderními technologiemi a uživateli kdokoliv k dispozici. Dochované hraniční kameny jsou dokladem pečlivosti našich předků.



Čtyřmezí „U Vysokého sádu“. Detail z Indikační skici mapování stabilního katastru, které u nás proběhlo v roce 1835.



Velkým pomocníkem a vodítkem při pátrání po hranicích a hraničních kamenech jsou indikační skici stabilního katastru, které pro naše území vznikaly v roce 1835 a jsou dostupné na internetu. Ve velkomeziříčském archivu mají ke každému katastru uložený i detailní soupis všech pozemků a součástí této knihy je i detailní popis hranic!



4. Pohled na hranici Horní Bory - Radenice

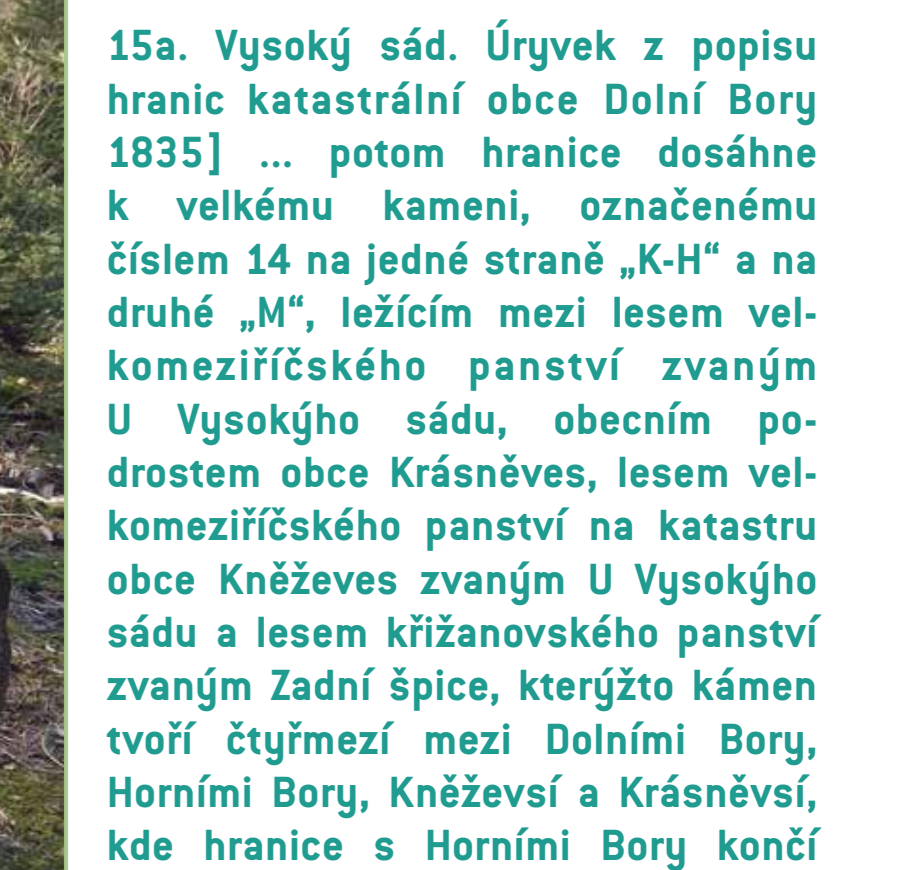
9. Díky tomu, že naše původní obce historicky náležely k různým panstvím (Horní Bory panství Křižanov, Dolní Bory panství Velké Meziříčí), byly hranice katastru označeny výraznými hraničními kameny. A je radost je ještě dnes objevovat. Nejzajímavější jsou na hranici Horní Bory – Kněžves.



6, 7, 8 - Někde hranici tvoří řada obrovských stromů, jinde zatím stromků docela malých.



10, 11, 12 - Hraniční kámen (fotografie kamenů z Horních Borů), též sád, nebo hraničník je obvykle kamenný kvádr.



13. Jeden z několika dochovaných, očíslovaných kamenů, které vymezovaly hranici mezi katastry obcí Horní Bory a Dolní Bory. Tato společná hranice je dlouhá asi 5,1 km.

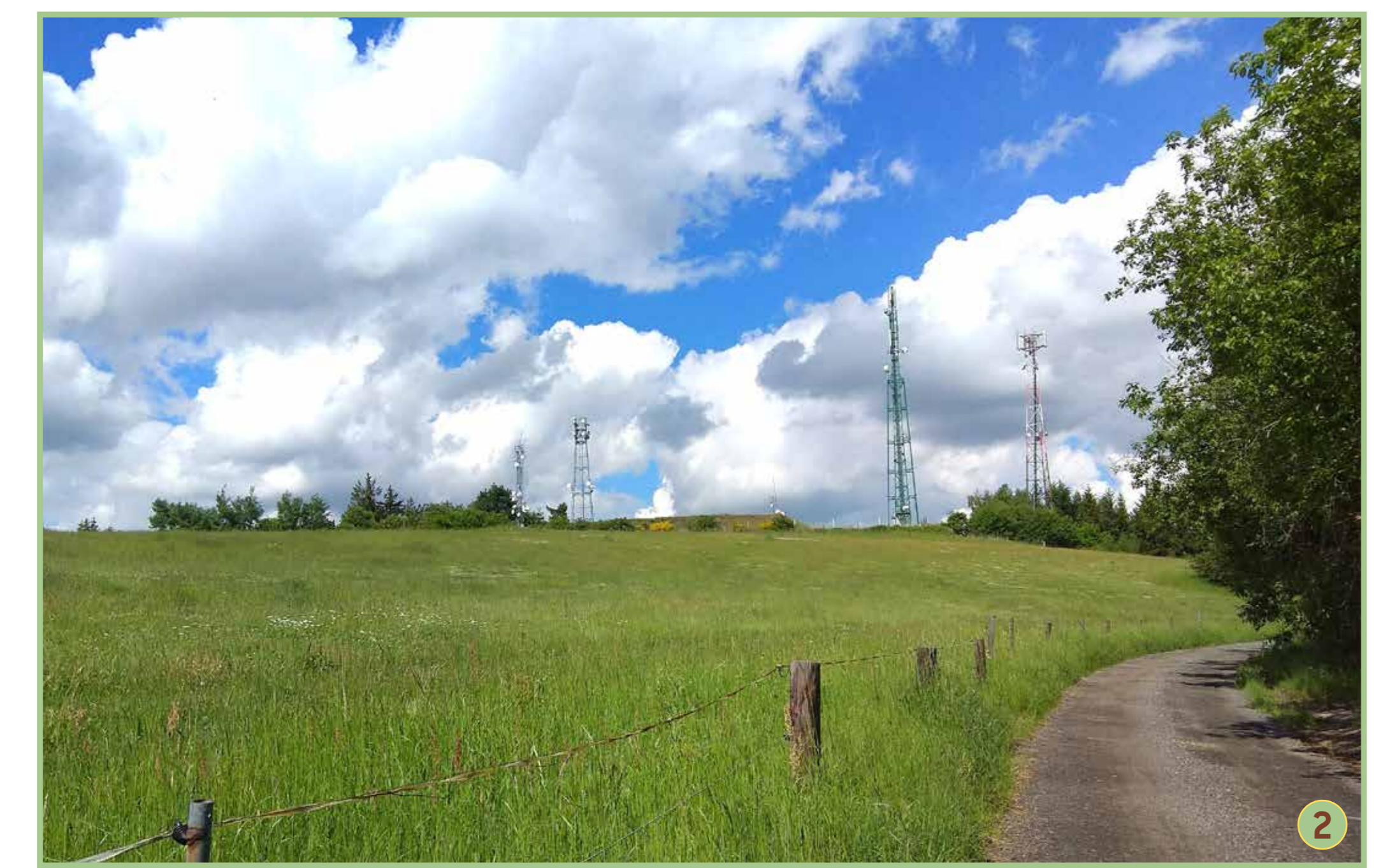
15a. Vysoký sád. Úryvek z popisu hranic katastrální obce Dolní Bory 1835] ... potom hranice dosáhne k velkému kameni, označenému číslem 14 na jedné straně „K“ a na druhé „M“, ležícím mezi lesem velkomeziříčského panství zvaným U Vysokého sádu, obecním podrostem obce Krásněves, lesem velkomeziříčského panství na katastru obce Kněžves zvaným U Vysokého sádu a lesem křižanovského panství zvaným Zadní špiče, kterými kamen tvoří čtyřmezí mezi Dolními Bory, Horními Bory, Kněžvesí a Krásněvěsi, kde hranice s Horními Bory končí a s Krásněvěsí začíná...



15b. Vysoký sád (druhá strana kamene). Kolem tohoto kamene, který se tváří jako docela neopracovaná skalka, je třeba procházet v různou denní dobu, aby se vám odhalily všechny 3 označené strany. Potom objevíte písmeno M na straně u Kněžvesí a druhé M na straně Krásněvesi a Dolních Borů (značí meziříčské panství, ke kterému všechny 3 obce náležely). Směrem do Horních Borů písmeno K (křižanovské panství) a číslo 14. Písmeno H (Heršalt – panství) už schází, protože horní část kamene se někdy před lety zřejmě odmlila.

Mapový podklad, ortofoto [č. 530923/2] a Indikační skice [č.11718/2013] zakoupeno od ČÚZK - léto 2020

- Výsvětlivky barevného značení v mapě:**
- hranice katastrálního území
 - pomístní jména
 - potoky, rybníky, přehrada...
 - lidská sídla



2, 3. Nejvyšším bodem k. ú. Horní Bory je kopec Na Babě 650 m. [Nedáleký Holý vrch, 662 m nejvyšší bod v okolí už leží na katastru obce Jívoví.] Druhým nejvyšším bodem je kopec V Mařálkách 609 m.