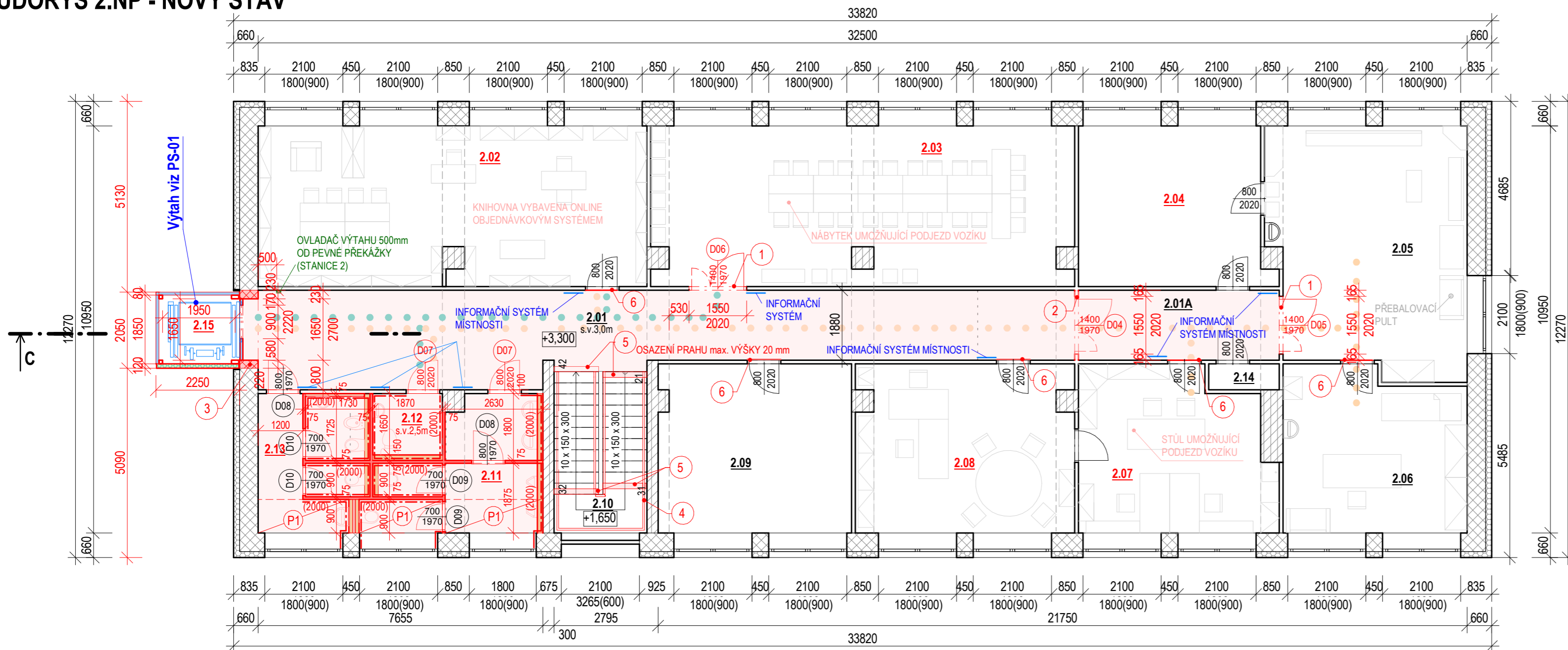


PŮDORYS 2.NP - NOVÝ STAV



LEGENDA MÍSTNOSTÍ 2.NP

Číslo	Název	Plocha	Podlaha	Povrchová úprava stěn	Poznámka
2.01	CHODBA	42,5 m ²	Nová keramická dlažba	Stávající omítka + nová výmalba	Nový ker. soklik h=100mm
2.01A	CHODBA	10,2 m ²	Nová keramická dlažba	Stávající omítka + nová výmalba	Nový ker. soklik h=100mm
2.02	KNIHOVNA	45,1 m ²	Koberec	Stávající omítka	
2.03	SPOLEČENSKÝ SÁL	48,3 m ²	Koberec	Stávající omítka	
2.04	ARCHIV	21,4 m ²	PVC	Stávající omítka	
2.05	ČEKÁRNA	34,2 m ²	PVC	Stávající omítka	
2.06	ORDINACE	21,1 m ²	PVC	Stávající omítka	
2.07	KANCELÁŘ	22,0 m ²	PVC	Stávající omítka	
2.08	KANCELÁŘ	26,2 m ²	Koberec	Stávající omítka	
2.09	ARCHIV	23,5 m ²	PVC	Stávající omítka	
2.10	SCHODIŠTĚ	12,0 m ²	Keramická dlažba	Stávající omítka	
2.11	WC MUŽI	9,0 m ²	Nová keramická dlažba	Nová štuková omítka/ker. obklad h= 2000 mm	Nový kazetový minerální pohled
2.12	WC IMOBILNÍ	3,1 m ²	Nová keramická dlažba	Nová štuková omítka/ker. obklad h= 2000 mm	Nový kazetový minerální pohled
2.13	WC ŽENY	9,0 m ²	Nová keramická dlažba	Nová štuková omítka/ker. obklad h= 2000 mm	Nový kazetový minerální pohled
2.14	EXPANZNÍ NÁDRŽ	1,3 m ²	Keramická dlažba	Stávající omítka	
2.15	VÝTAH	4,0 m ²	-	-	
Celkový součet:		332,9 m ²			

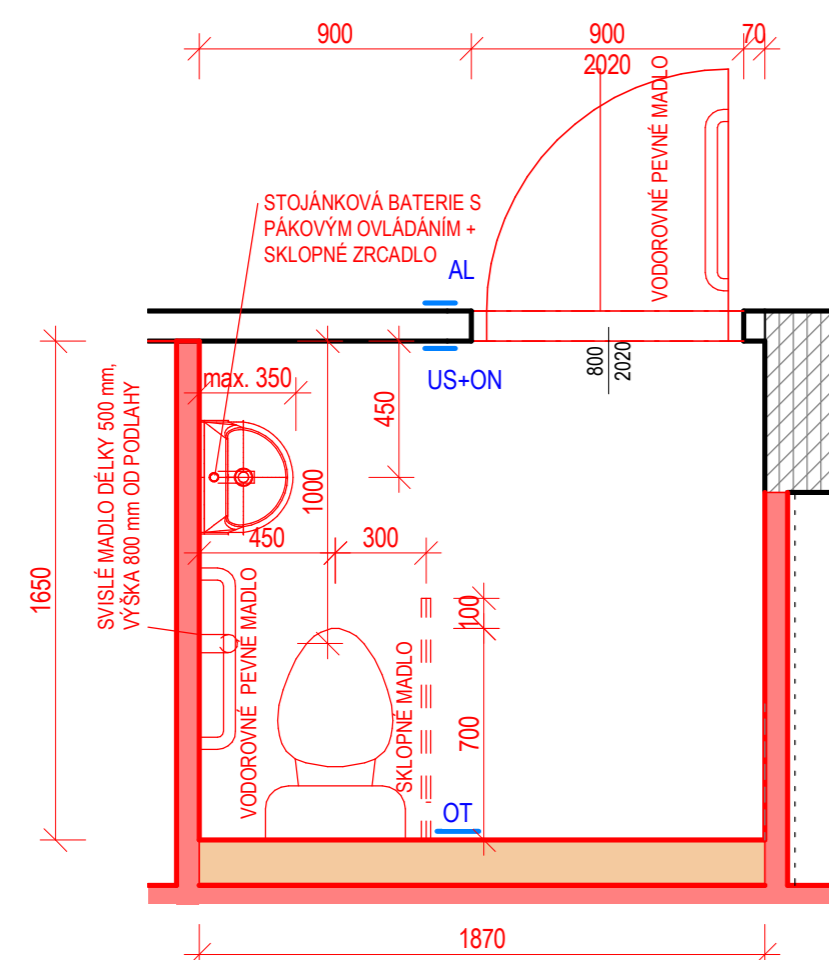
LEGENDA MATERIÁLŮ

- STÁVAJÍCÍ CIHELNÉ ZDIVO P100 NA MVC 100
- STÁVAJÍCÍ CIHELNÉ ZDIVO P200NA MVC 50
- STÁVAJÍCÍ ZATEPLENÍ
- NOVÉ KONSTRUKCE
- NOVÁ PODLAHOVÁ KRYTINA - KERAMICKÁ DLAŽBA NA FLEXIBILNÍ LEPÍCÍ HMOTU - VIZ SKLADBY KONSTRUKCÍ
- SÁDKOKARTONOVÉ PŘEDSTĚNY tl. 100,150 mm NA OCELOVÝ SYSTÉMOVÝ ROŠT
- NOVÉ PŘÍČKY Z POROBETONOVÝCH TVÁRNIC tl. 75 mm NA SYSTÉMOVOU MALTU, PŘEKLADY V SYSTÉMU
- DOZDĚNÍ OSTĚNÍ BOURANÝCH OTVORŮ Z POROBETONOVÝCH TVÁRNIC NA SYSTÉMOVOU MALTU
- NOVÉ SANITÁRNÍ DĚLÍCÍ PŘÍČKY
- PŘÍSTAVBA VÝTAHU - SENDVIČOVÝ PANEL S JÁDREM PIR tl. 120 mm, λ=0,022 W·m⁻²·K⁻¹
- PŘÍSTAVBA VÝTAHU: PROSKLENÁ FASÁDA - HLINÍKOVÝ PROFIL, IZOLAČNÍ ZASKLENÍ PROSKLENÁ STĚNA Z INTERIÉRU DO VÝTAHOVÉ ŠACHTY - SOUČÁSTÍ DODÁVKY VÝTAHU
- PŘÍSTAVBA VÝTAHU - OCELOVÁ NOSNÁ KONSTRUKCE - VIZ STAVEBNĚ-KONSTRUKČNÍ ŘEŠENÍ
- NAVRHOVANÁ BEZBARIÉROVÁ TRASA DO ČÁSTI OBJEKTU PRO KULTURNÍ ÚČELY
- NAVRHOVANÁ BEZBARIÉROVÁ TRASA DO VEŘEJNĚ PŘÍSTUPNÝCH MÍSTNOSTÍ OBJEKTU
- ZVÝŠENÝ KAZETOVÝ MINERÁLNÍ PODHLED NA ÚROVNĚ NADPRAŽÍ OKEN (2700 MM), ZBYTEK MÍSTNOSTI NA ÚROVNĚ 2500 MM.

LEGENDA ODKAZŮ - NOVÉ KONSTRUKCE

1. **NOVÉ DVOJKŘÍDLÉ DVEŘE**
OSAZENÍ NOVÝCH DVOJKŘÍDLÝCH DVEŘÍ V MÍSTĚ VYBOURANÝCH STÁVAJÍCÍCH, SPLŇUJÍCÍCH POŽADAVKY NA BEZBARIÉROÉ UŽÍVÁNÍ STAVBY - PARAMETRY VIZ VÝKAZ DVEŘÍ, OSAZENÍ NOVÉ OCELOVÉ ZÁRUBNĚ
2. **NOVÉ DVOJKŘÍDLÉ DVEŘE VČETNĚ VYZDĚNÍ PŘÍČKY**
DOZDĚNÍ PŘÍČKY Z POROBETONOVÝCH TVÁRNIC tl. 100 mm DO ÚROVNĚ SPODNÍ HRANY PRŮVLAKU + OSAZENÍ NOVÝCH DVOJKŘÍDLÝCH DVEŘÍ, SPLŇUJÍCÍCH POŽADAVKY NA BEZBARIÉROÉ UŽÍVÁNÍ STAVBY - PARAMETRY VIZ VÝKAZ DVEŘÍ, OSAZENÍ NOVÉ OCELOVÉ ZÁRUBNĚ A PŘEKLADU V SYSTÉMU ZDIVA
3. **DOZDĚNÍ OTVORŮ PO VYBOURANÝCH OKNECH**
DOZDĚNÍ OTVORU NA ŠÍRKU 1650 mm, VÝŠKU 2700 mm Z POROBETONOVÝCH TVÁRNIC NA SYSTÉMOVOU MALTU, ZEDNICKÉ ZAPRAVENÍ OSTĚNÍ A NADPRAŽÍ NOVÉ VZNIKLEHO OTVORU, POVRCHOVÁ ÚPRAVA - NOVÁ ŠTUKOVÁ OMÍTKA
4. **NOVÉ ZÁBRADLÍ**
OSAZENÍ NOVOHO ZÁBRADLÍ V SOULADU S VYHL. Č. 398/2009 SB. POŽADAVKY VIZ TZ BEZBARIÉROVÉHO UŽÍVÁNÍ STAVBY, PŘÍKAZ ZÁMĚČNICKÝCH VÝROBKŮ
5. **KONTRASTNÍ ZNAČENÍ SCHODIŠTĚ**
NÁTĚR HORNÍCH HRAN NÁSTUPNÍCH A VÝSTUPNÍCH STUPŇŮ SCHODIŠTĚ - POŽADAVKY VIZ TZ BEZBARIÉROVÉHO UŽÍVÁNÍ STAVBY
6. **NOVÉ DVEŘNÍ PRAHY**
OSAZENÍ NOVÝCH PRAHŮ KE STÁVAJÍCÍM DVEŘÍM - max. VÝŠKA PRAHU 20 mm - VIZ TZ BEZBARIÉROVÉHO UŽÍVÁNÍ STAVBY, V m.č. 2.02 VČETNĚ OSAZENÍ NOVOHO VODOROVNÉHO MADLA

PŮDORYS VYBAVENÍ WC KABINY 1:25



SYSTÉM NOUZOVÉHO VOLÁNÍ

- US - VOLACÍ ZAŘÍZENÍ - TRANSFORMÁTOR
- AL - VOLACÍ ZAŘÍZENÍ - KONTROLNÍ MODUL S ALARMEM
- OT - VOLACÍ ZAŘÍZENÍ - TAHOVÉ TLAČÍTKO
- ON - VOLACÍ ZAŘÍZENÍ - VYPÍNAČ RAZENÍ

POZNÁMKY - WC KABINA

V ZÁCHODOVÉ KABINĚ BUDE INSTALOVÁNO VEŠKERÉ POTŘEBNÉ ZAŘÍZENÍ, KTERÉ SVÝMI PARAMETRY BUDE SPLŇOVAT VYHLÁŠKU Č. 398/2009 SB. O OBECNÝCH TECHNICKÝCH POŽADAVCÍCH ZABEZPEČUJÍCÍCH BEZBARIÉROÉ UŽÍVÁNÍ STAVEB:

1. KABINA BUDE VYBAVENA SPECIÁLNÍ ZÁCHODOVOU MÍSOU PRO ZTP, UMYVADLEM SE STOJÁNKOVOU VÝTOKOVOU BATERIÍ S PÁKOVÝM OVLÁDÁNÍM, HÁČKEM NA ODĚVY A ODPADKOVÝM KOŠEM. UMYVADLO MUSÍ UMOŽNIT POJEDZD OSOBY NA VOZÍKU, JEHO HORNÍ HRANA MUSÍ BÝT VE VÝŠCE 800 mm. ZÁCHODOVÁ MÍSA MUSÍ BÝT OSAZENÁ V OSOVÉ VZDÁLENOSTI 450 mm OD BOČNÍ STĚNY. MEZI ČELEM ZÁCHODOVÉ MÍSY A ZADNÍ STĚNOU KABINY MUSÍ BÝT NEJMÉNĚ 700 mm.
2. U ZÁCHODOVÉ MÍSY S PŘÍSTUPEM JEN Z JEDNĚ STRANY MUSÍ BÝT MADLO NA STRANĚ PŘÍSTUPU SKLOPNÉ A ZÁCHODOVOU MÍSU MUSÍ PŘESAHOVAT O 100 mm. MADLO NA OPAČNĚ STRANĚ ZÁCHODOVÉ MÍSY MUSÍ BÝT PEVNĚ A ZÁCHODOVOU MÍSU MUSÍ PŘESAHOVAT O 200 mm, MADLA BUDOU VE VZÁJEMNĚ VZDÁLENOSTI 600 mm. HORNÍ HRANA SEDÁTKA ZÁCHODOVÉ MÍSY MUSÍ BÝT VE VÝŠI 460 mm NAD PODLAHOU. OVLÁDÁNÍ SPLACHOVACÍHO ZAŘÍZENÍ MUSÍ BÝT UMÍSTĚNO NA STRANĚ, ZE KTRERÉ JE VOLNÝ PŘÍSTUP K ZÁCHODOVÉ MÍSE, NEJVÝŠE 1200 mm NAD PODLAHOU. VEDLE UMYVADLA MUSÍ BÝT ALESPŇ KEDNO SVISLÉ MADLO DÉLKY min. 500 mm. VNITŘNÍ DVEŘE BUDOU PLNĚ, OSAZENÉ DO OCELOVÉ ZÁRUBNĚ, OPAČNĚ VODOROVNÝM MADLEM VE VÝŠCE 800 AŽ 900 mm A ZÁMKEM, KTERÝ MUSÍ BÝT ODJISTITELNÝ ZVENKU.
3. VE VEŘEJNĚ PŘÍSTUPNÝCH PROSTORÁCH MUSÍ BÝT ZÁCHODOVÉ KABINY VYBAVENY SDYSTÉMEM NOUZOVÉHO VOLÁNÍ - TAHOVÉ SIGNÁLNÍ TLAČÍTKO NEBO TLAČÍTKO S POPISOVÝM POLEM, KTERÉ JE DOSTUPNÉ ZE ZÁCHODOVÉ MÍSY VE VÝŠI 600 - 1200 mm A ZÁROVEŇ Z ÚROVNĚ PODLAHY NEJVÝŠE 150 mm. VOLÁNÍ OSOBY JE INDIKOVÁNO NA KONTROLNÍM MODULU A ALARMEM NA VNĚJŠÍ STRANĚ ZÁCHODOVÉ KABINY NAD DVEŘMI NEBO VEDLE DVEŘÍ. STISKEM TLAČÍTKA DOCHÁZÍ K AKTIVACI ALARMU, VYDÁVACÍHO OPTICKOU A ZVUKOVOU SIGNALIZACI. TLAČÍTKO PRO ZRUŠENÍ ALARMU JE SITUOVÁNO VEDLE DVEŘÍ V ZÁCHODOVÉ KABINĚ. SYSTÉM BY MĚL BÝT TAKÉ NAPOJEN NA VRÁTNICI, RECEPCI APOD. NAD UMYVADLEM BUDE UMÍSTĚNÉ SKLOPNÉ ZRCADLO 400x600 mm NEBO 600x600 mm (SPODNÍ ÚROVNĚ 1000 mm OD PODLAHY). SKLOPNÉ ZRCADLO NESMÍ MÍT OVLÁDACÍ PÁKU VYSTUPUJÍCÍ DO PROSTORU.

POZNÁMKY

1. V MÍSTNOSTECH HYGIENICKÉHO ZÁZEMÍ 2.11, 2.12, 2.13 BUDE PROVEDEN NOVÝ KAZETOVÝ PODHLED
2. VEŠKERÉ DVEŘE DO VEŘEJNĚ PŘÍSTUPNÝCH MÍSTNOSTÍ NA BEZBARIÉROVÉ TRASE BUDOU OPAŘENY VODOROVNÝM MADLEM.
3. PROSKLENÉ DVEŘE BUDOU ZASKLENY OD VÝŠKY 400 mm, DÁLE VE VÝŠCE 800 - 1000mm A ZÁROVEN A ZÁROVEN 1400 - 1600 mm NAD PODLAHOU KONTRASTNĚ OZNAČENY PROTI POZADÍ.
3. NÁSTUPNÍ A VÝSTUPNÍ STUPNĚ KAŽDÉHO SCHODIŠTĚOVÉHO RAMENE BUDOU KONTRASTNĚ ZNAČENY, ZÁBRADLÍ NA HLAVNÍM SCHODIŠTI BUDE VYMĚNĚNO ZA NOVÉ, SPLŇUJÍCÍ VYHL. Č. 398/2009 SB.

SOUŘADNICOVÝ SYSTÉM - JTSK
VÝŠKOVÝ SYSTÉM - Bpv

0,000 = 1.NP = 521,68

		GREMIS, s.r.o. Jihlavská 230 594 01 Velké Meziříčí IČ: 10604811 DIČ: CZ15644811 tel.: 566 523 751		OTISK AUTORIZAČNÍHO RAZÍTKA
HLAVNÍ ING. PROJEKTU:	Ing. Vítězslav Gregar iv.gregar@gremis.cz	TELÉFON:	+420 739 223 394	
ZODPOVĚDNÝ PROJEKTANT:	Ing. Vítězslav Gregar v.gregar@gremis.cz	TELÉFON:	+420 774 625 052	
VYPRACOVAL:	Ing. Martin Kučera m.kucera@gremis.cz	TELÉFON:	+420 722 594 214	

INVESTOR:	Obec Bory, č. p. 232, 594 61 Bory				
OBEC:	Bory [595641]	KRAJ:	Kraj Vysočina	KRAJ. ÚŘAD:	Krajský úřad Kraje Vysočina, Jihlava
KAT. ÚZEMÍ:	Dolní Bory [628719]	OKRES:	Žďár nad Sázavou CZ0635	STAV. ÚŘAD:	Městský úřad Vel. Meziříčí, odbor stavební

NÁZEV AKCE:	STAVEBNÍ ÚPRAVY A PŘÍSTAVBA VÝTAHU K VÍCEÚČELOVÉ BUDOVĚ BORY			
-------------	---	--	--	--

NÁZEV VÝKRESU:	Půdorys 2.NP - Nový stav		STUPĚŇ:	DPS	DATUM:	ÚNOR 2021	PARÉ:
ODDÍL:	D.1.1	ASŘ	MĚŘÍTKO:	1:100	ČÍSLO VÝKRESU:	08	
OBJEKT:	SO-01 VÍCEÚČELOVÁ BUDOVA						