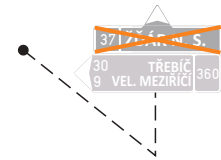
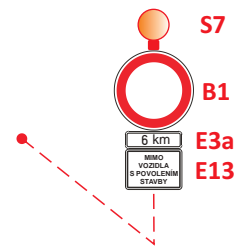


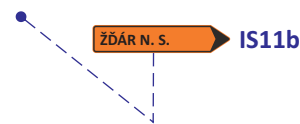
LEGENDA



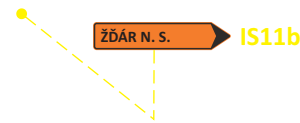
- TRVALÉ SVISLÉ DOPRAVNÍ ZNAČENÍ
DOČASNĚ ZNEPLATNĚNÉ



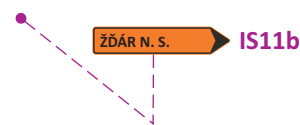
- PŘECHODNÉ SVISLÉ DOPRAVNÍ ZNAČENÍ
STANOVÍ KÚ VYSOČINY



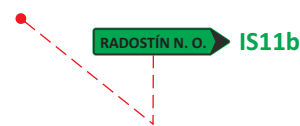
- PŘECHODNÉ SVISLÉ DOPRAVNÍ ZNAČENÍ
STANOVÍ MĚÚ VELKÉ MEZIŘÍČÍ



- PŘECHODNÉ SVISLÉ DOPRAVNÍ ZNAČENÍ
STANOVÍ MĚÚ NOVÉ MĚSTO NA MORAVĚ

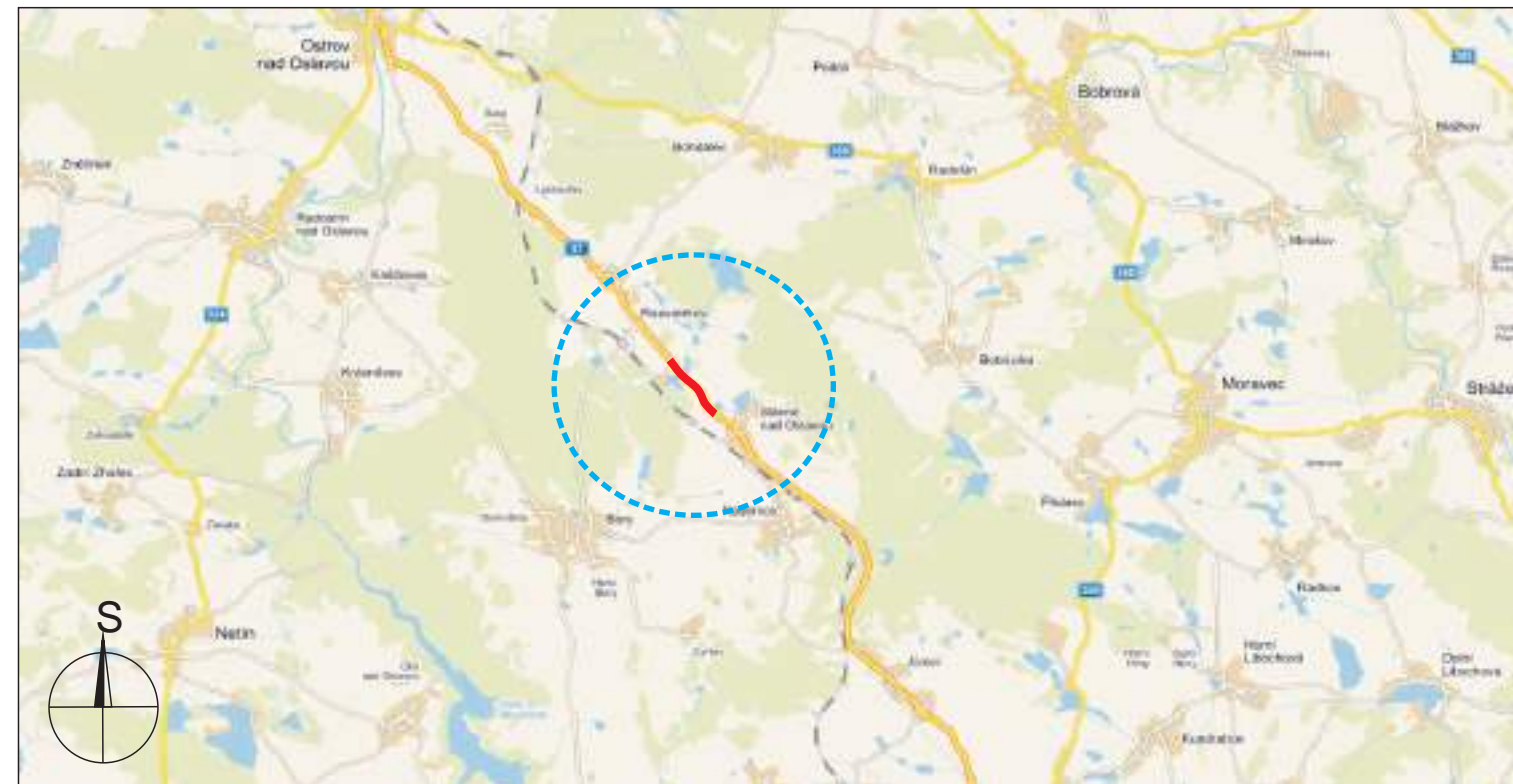


- PŘECHODNÉ SVISLÉ DOPRAVNÍ ZNAČENÍ
STANOVÍ MĚÚ ŽDÁR NAD SÁZAVOU



- PŘECHODNÉ SVISLÉ DOPRAVNÍ ZNAČENÍ
PRO AKCI:
„D1 MODERNIZACE - ÚSEK 18
EXIT 134 MĚŘÍN - EXIT 141 V. MEZIŘÍČÍ ZÁPAD“.
V TERMÍNU 5. - 6. 5. 2017

**POZN.: TRVALÉ SVISLÉ DZ, KTERÉ BUDE V ROZPORU S PŘECHODNOU
ÚPRAVOU PROVOZU, BUDE ZNEPLATNĚNO.**



POTVRZENÍ PLATNOSTI DOKUMENTACE:

POLICIE ČESKÉ REPUBLIKY - DOPRAVNÍ INSPEKTORÁT ŽDÁR NAD SÁZAVOU:
č.j.: KRPI-...../ČJ-2017-.....
Žďár nad Sázavou, dne/..../2017
Platnost pouze pro PDZ a ZUK

ŘSD ČR - ZÁVOD JIHLAVA:
Dne/..../2017

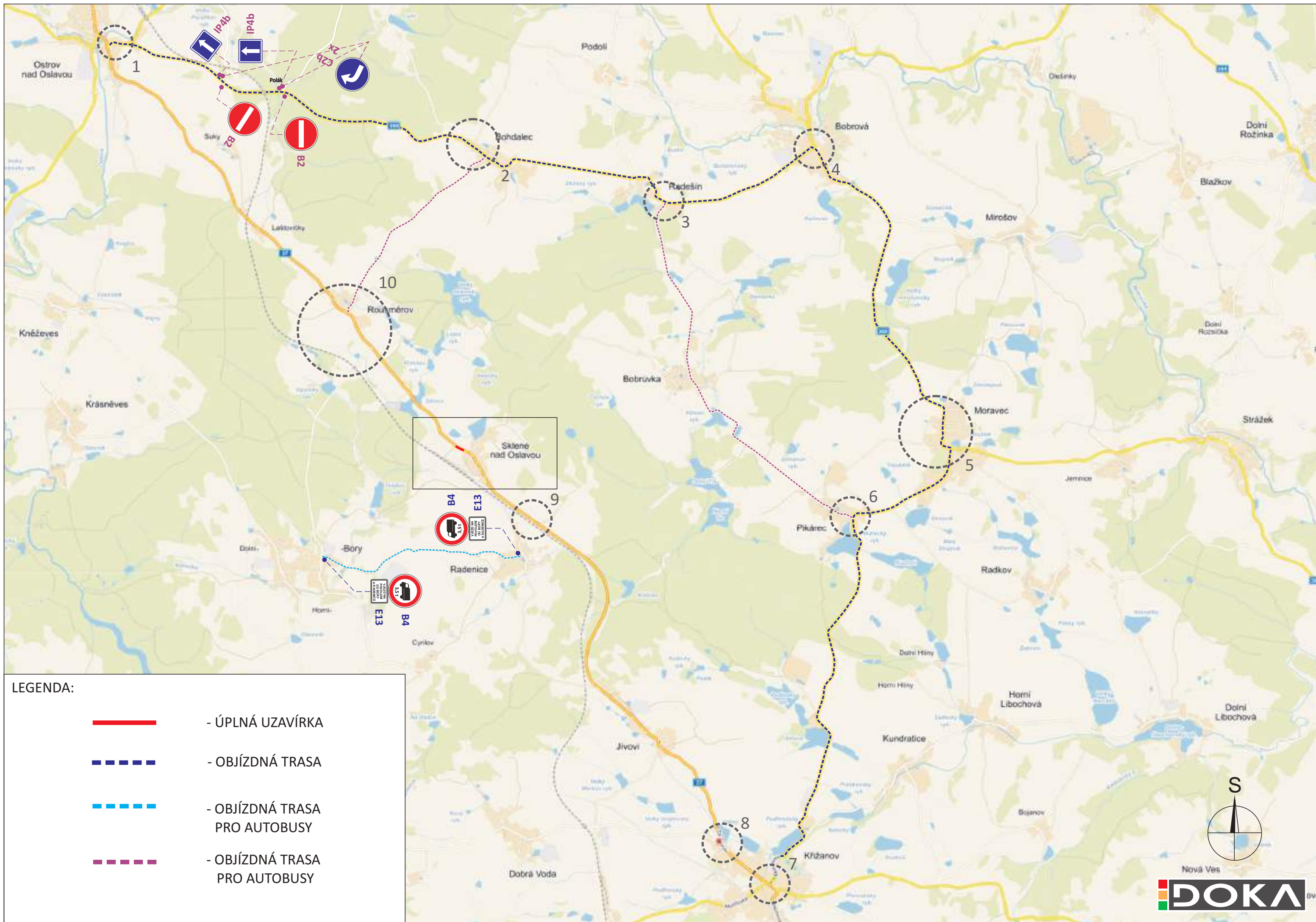
KSÚSV - ŽDÁR NAD SÁZAVOU:
Dne/..../2017






- Svislé dopravní značení
- Vodorovné dopravní značení
- Provizorní dopravní značení
- Projektování dopravního značení

DOKA, s.r.o., provozovna: Na návsi 11/5, 620 00 Brno, IČ: 63471752, DIČ: CZ63471752, e-mail: info@dokadz.cz, www.dokadz.cz

VEDOUcí PROJEKTANT	Bc. Jakub LACH			
ZODPOVĚDNÝ PROJEKTANT	Bc. Jakub LACH		DOKA, s.r.o. Na návsi 11/5, Brno 620 00 IČ: 63471752, DIČ: CZ63471752 e-mail: info@dokadz.cz www.dokadz.cz mob.: 603 881 905	
VYPRACOVAL	Bc. Lukáš HALOUZKA			
KRESLIL	Bc. Lukáš HALOUZKA			
KONTROLOVAL	Aleš TESAŘ			
KRAJ: VYSOČINA	OKRES: ŽDÁR NAD SÁZAVOU	KÚ: SKLENÉ NAD OSLAVOU	DATUM	4/2017
STAVBA:			FORMÁT	5x A3
PŘELOŽKA SILNICE I/37 SKLENÉ NAD OSLAVOU - OBCHVAT ÚPLNÁ UZAVÍRKA			MĚŘÍTKO	-----
			ÚČEL	RDS
			ČÍS. ZAKÁZKY	PDZ - 033
			ARCHIVNÍ ČÍS.	2017 - 043
NÁZEV VÝKRESU:			ČÍS. SOUPRAVY	ČÍS. PŘÍLOHY
SITUACE PŘECHODNÉHO DOPRAVNÍHO ZNAČENÍ				I B



LEGENDA:

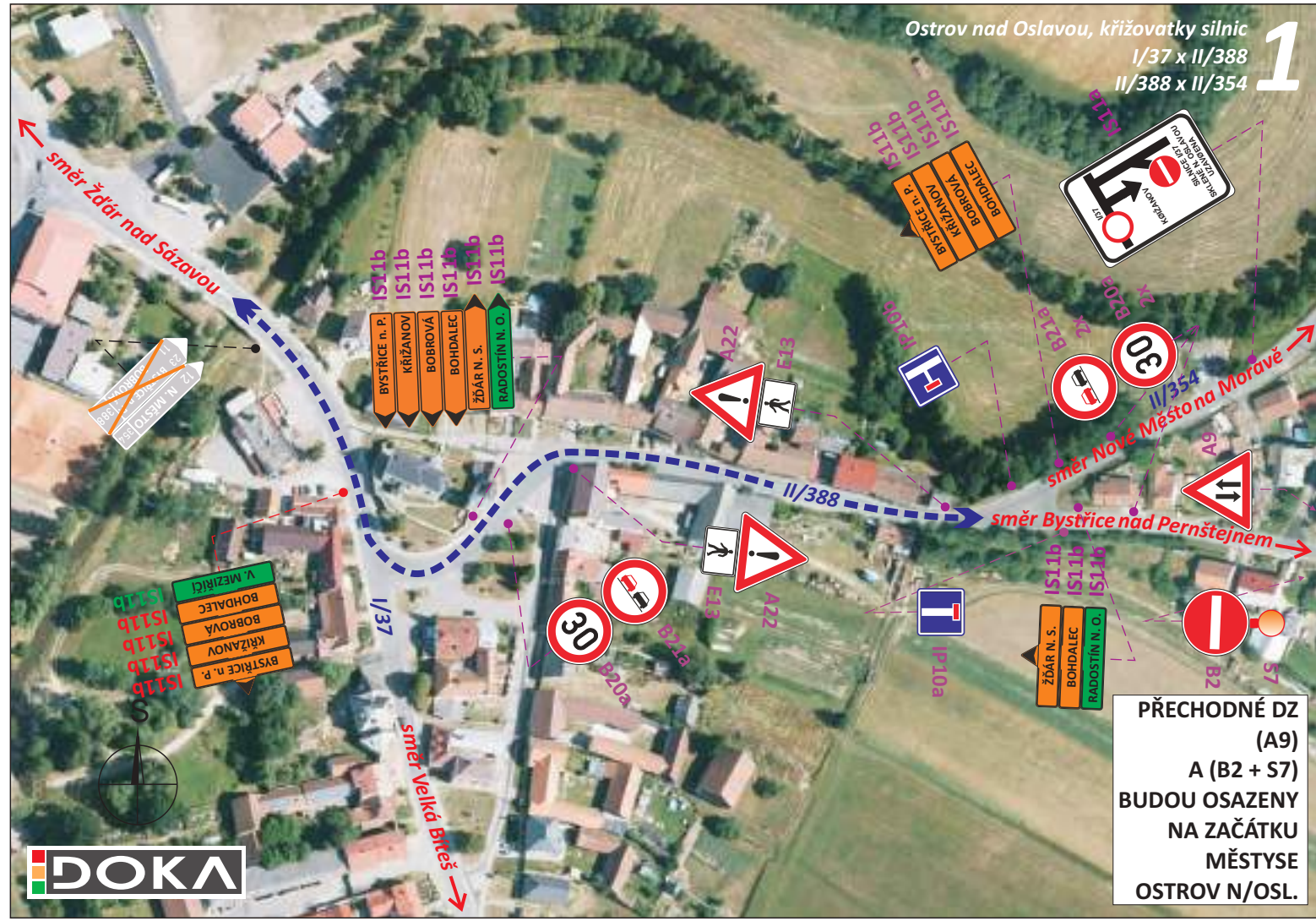
-  - ÚPLNÁ UZAVÍRKA
-  - OBJÍZDNÁ TRASA
-  - OBJÍZDNÁ TRASA PRO AUTOBUSY
-  - OBJÍZDNÁ TRASA PRO AUTOBUSY





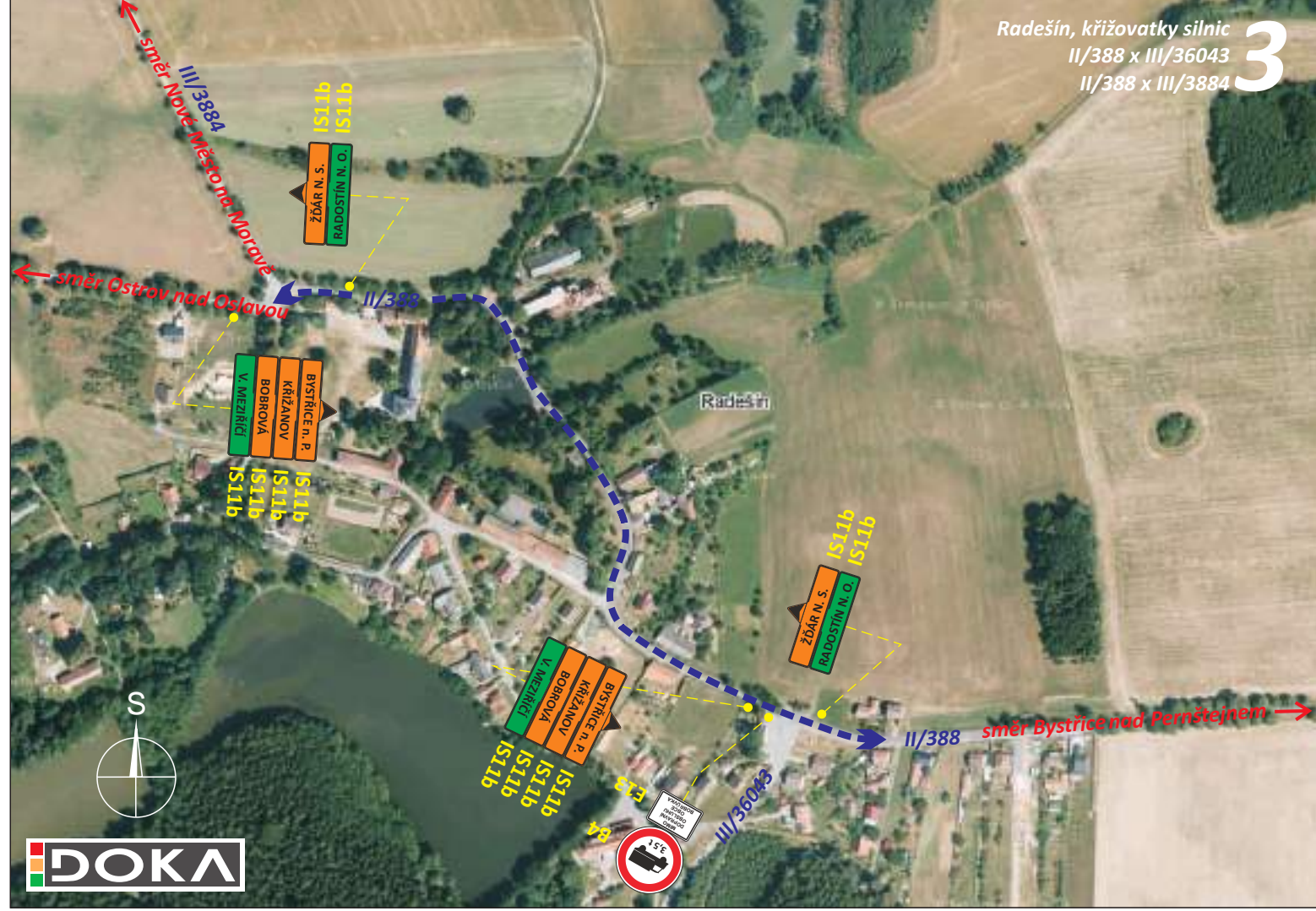
DOKA

PŘECHODNÉ DZ
(A9)
A (B2 + S7)
BUDOU OSAZENY
NA ZAČÁTKU
MĚŠTYSE
OSTROV N/OSL.

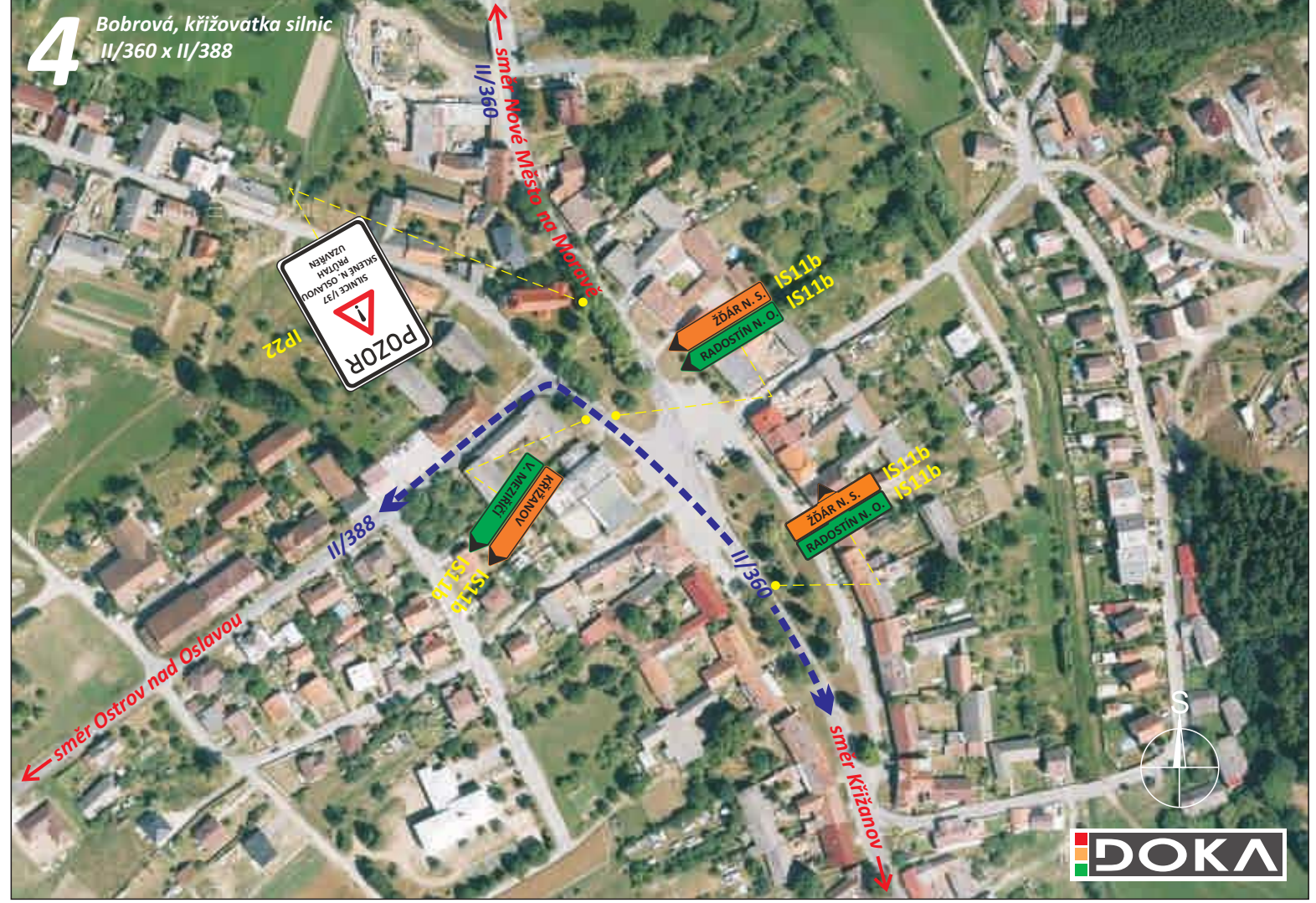


DOKA

PŘECHODNÉ DZ
(A9)
A (B2 + S7)
BUDOU OSAZENY
NA ZAČÁTKU
MĚŠTYSE
OSTROV N/OSL.

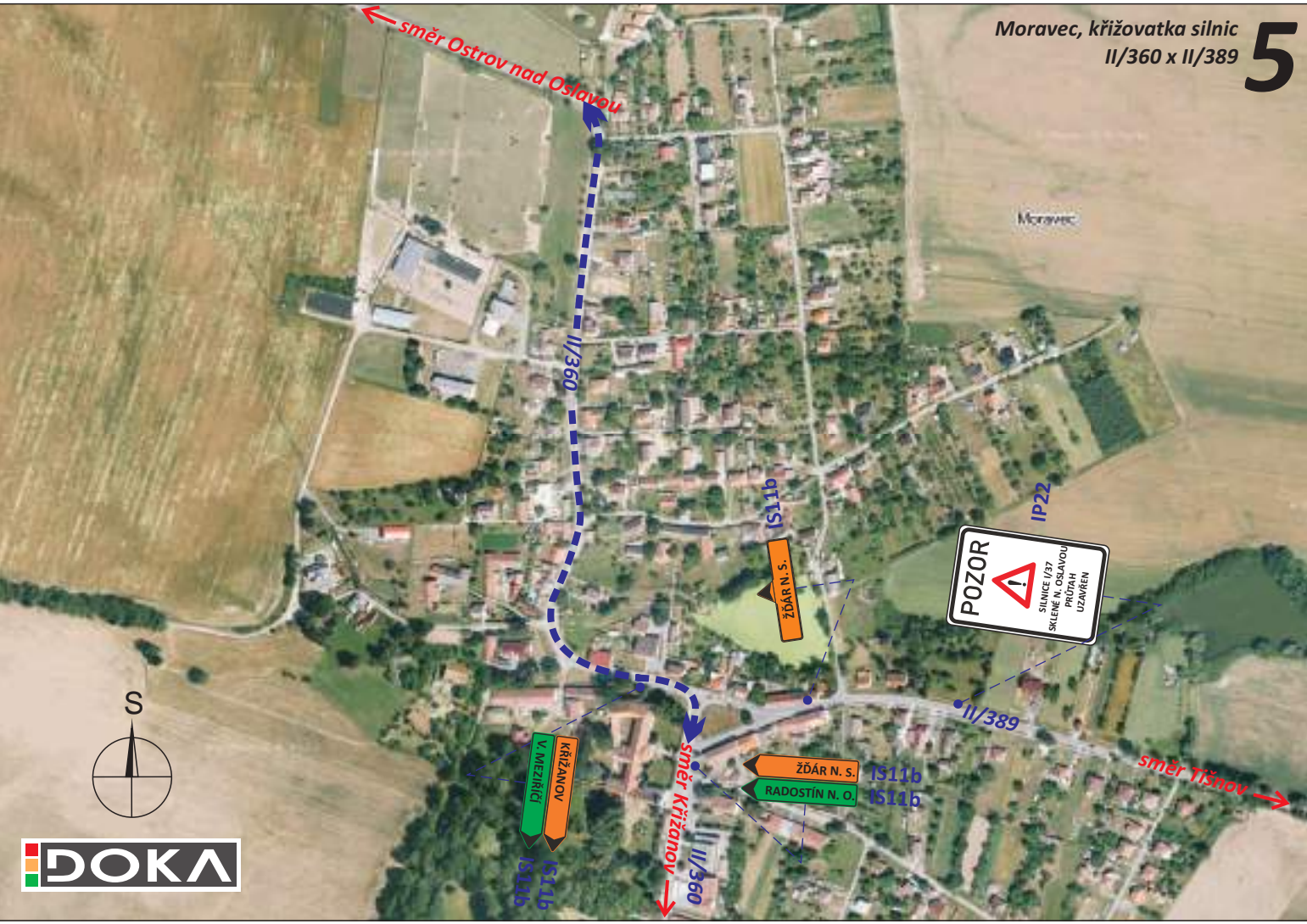


DOKA



DOKA

Moravec, křižovatka silnic
II/360 x II/389 **5**



Pikárec, křižovatka silnic
II/360 x III/36043 **6**



Křižanov, křižovatky silnic
I/37 x II/360
I/37 x II/391 **7**

