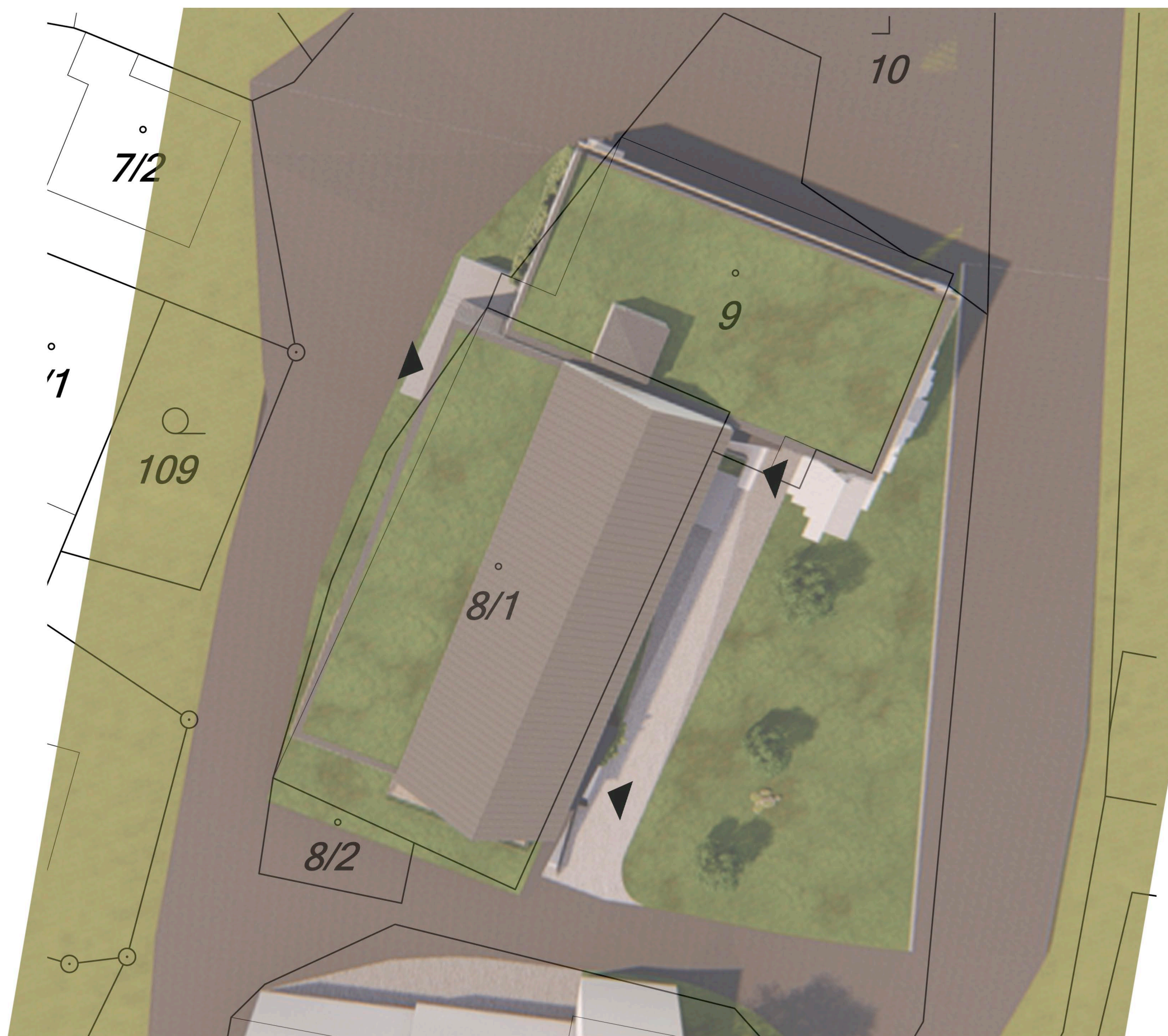


REKONSTRUKCE KULTURNÍHO DOMU BORY
ZADAVATEL: Obec Bory, Bory 232, 594 61 Bory

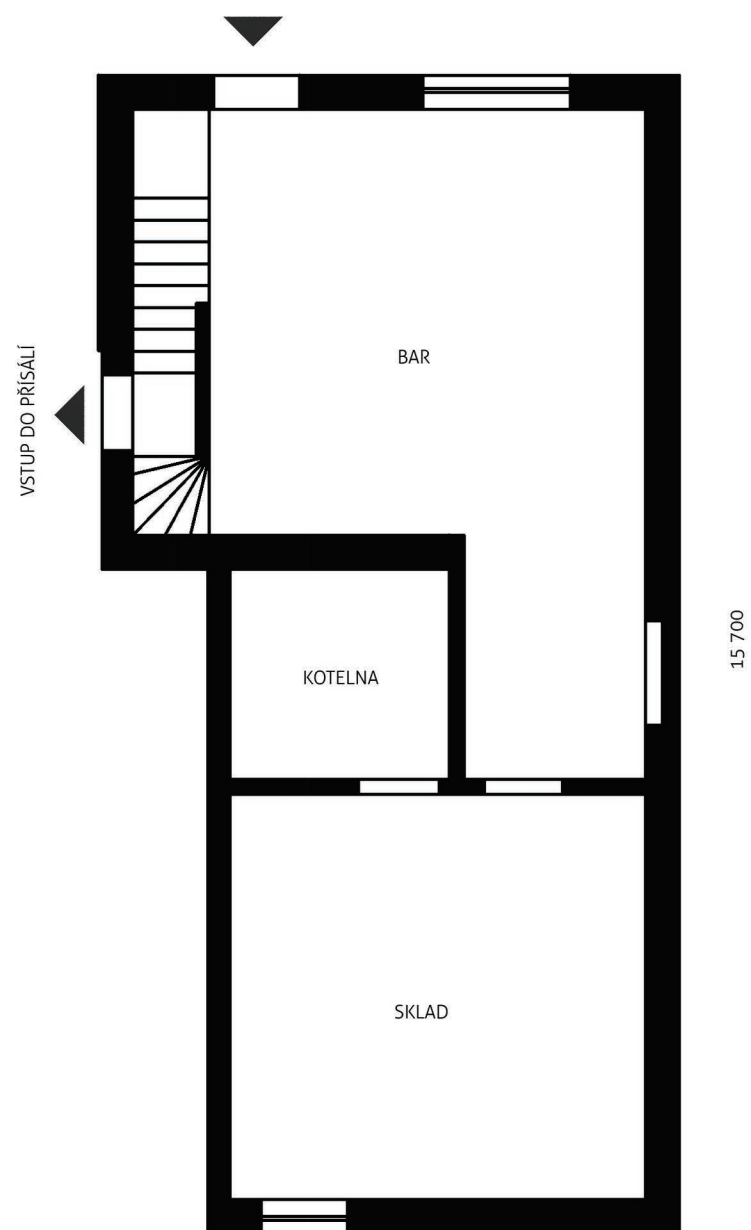
PROJEKT: 2019
REALIZACE: 2020



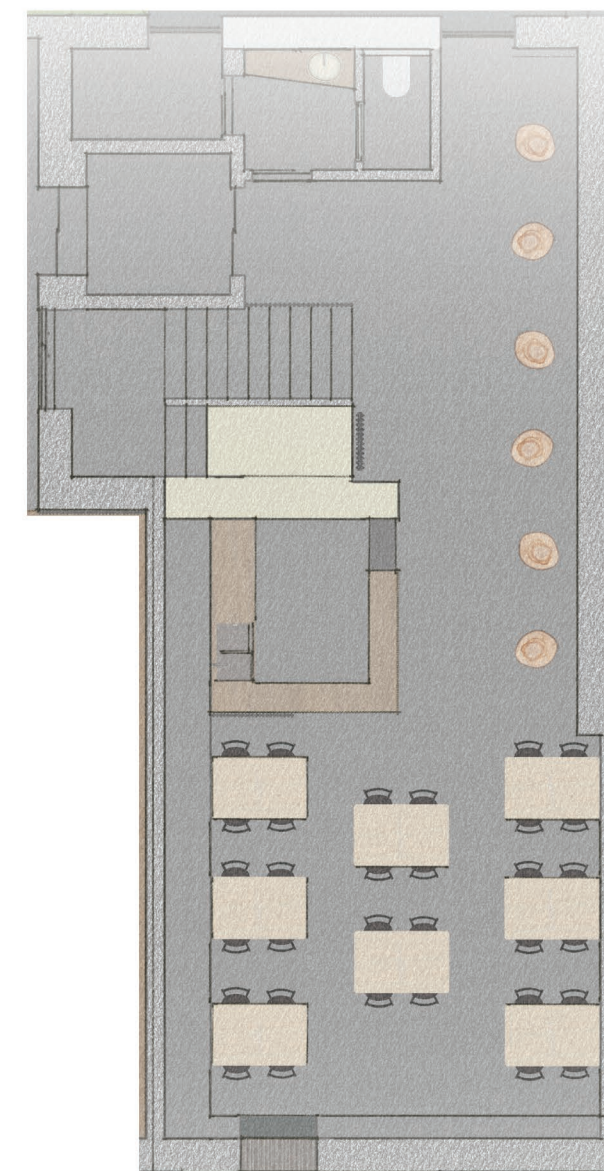
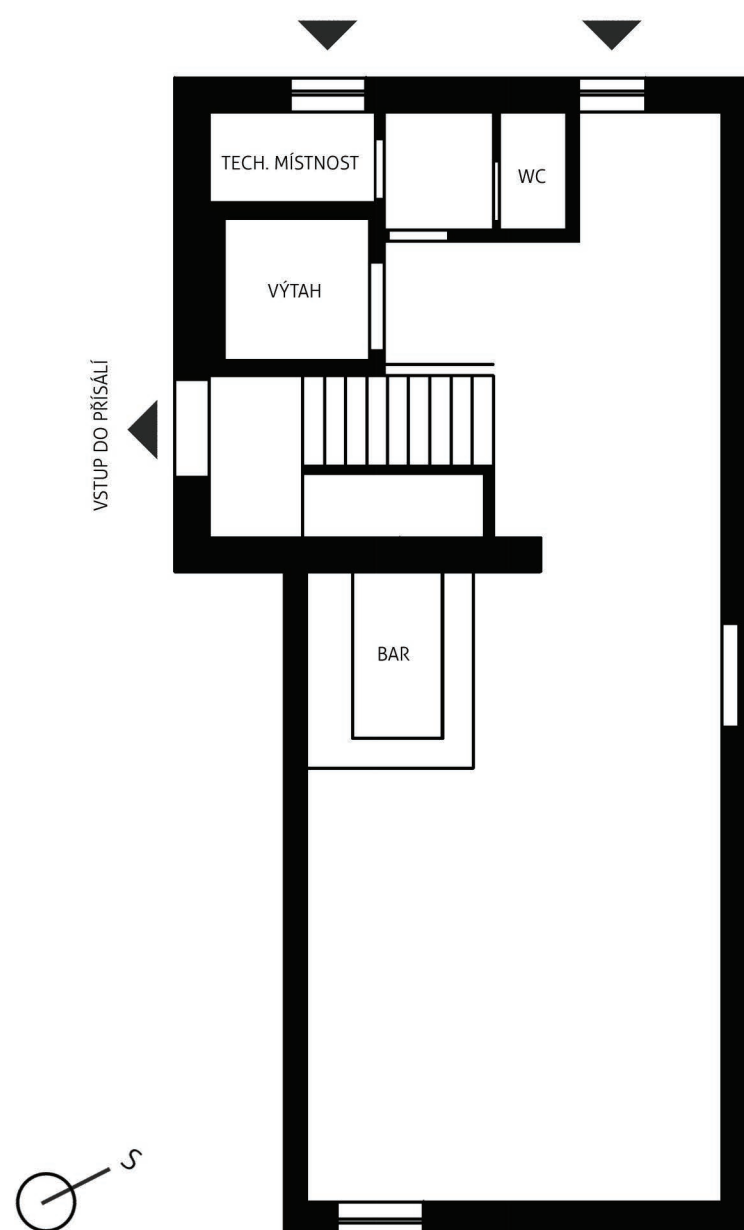
V centrálním prostoru obce Horní Bory stojí kulturní dům z 2. poloviny 20. století, který je předmětem rekonstrukce. V jeho blízkosti se nachází kostel sv. Martina. Toto uskupení objektů ze severu uzavírá hasičská zbrojnice a celý soubor těchto budov je olemován ze všech stran silnicí. Rekonstrukce respektuje stávající půdorys budovy i okolí.



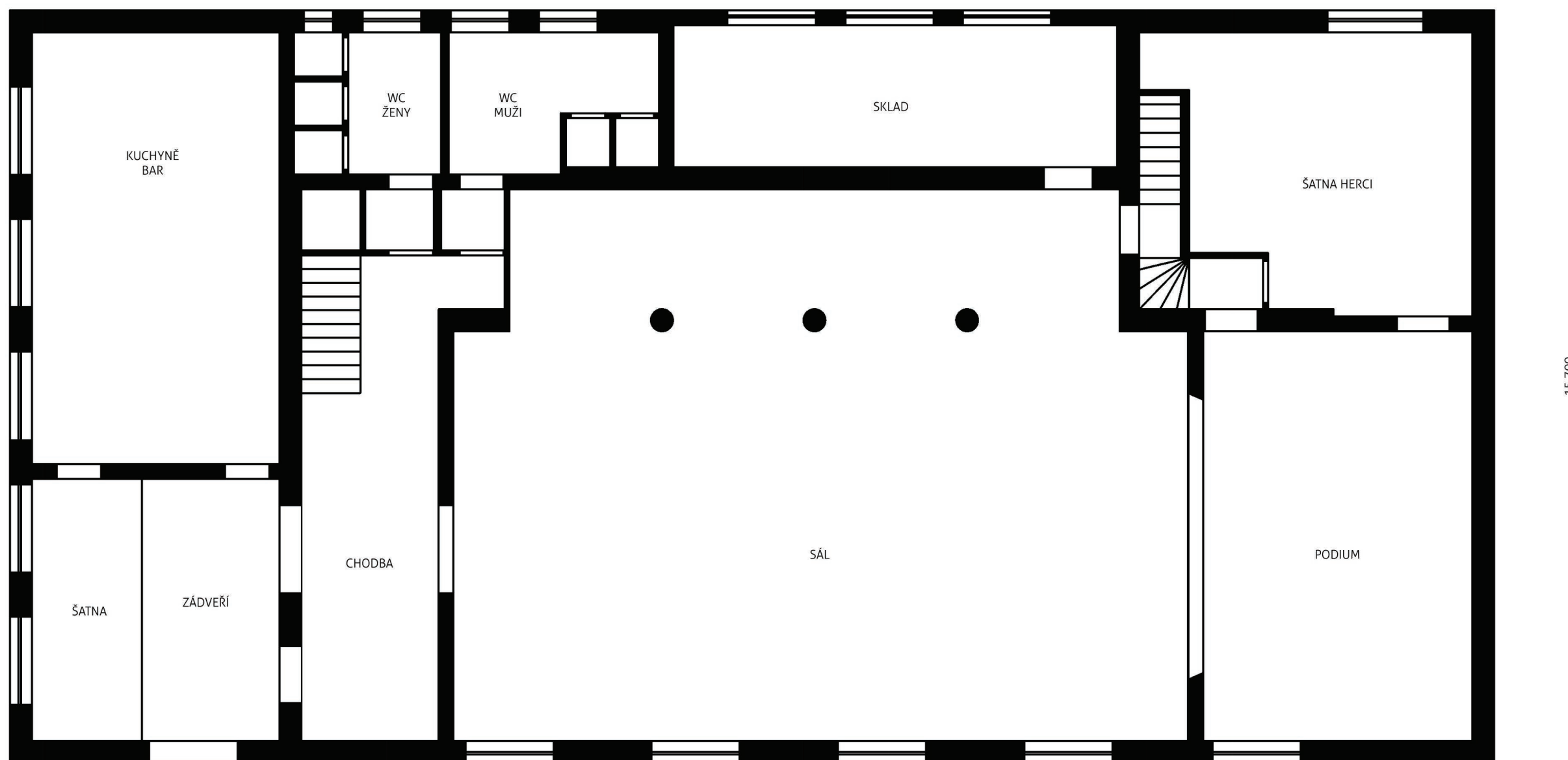
1. PP STÁVAJÍCÍ STAV



PO REKONSTRUKCI



1. NP STÁVAJÍCÍ STAV



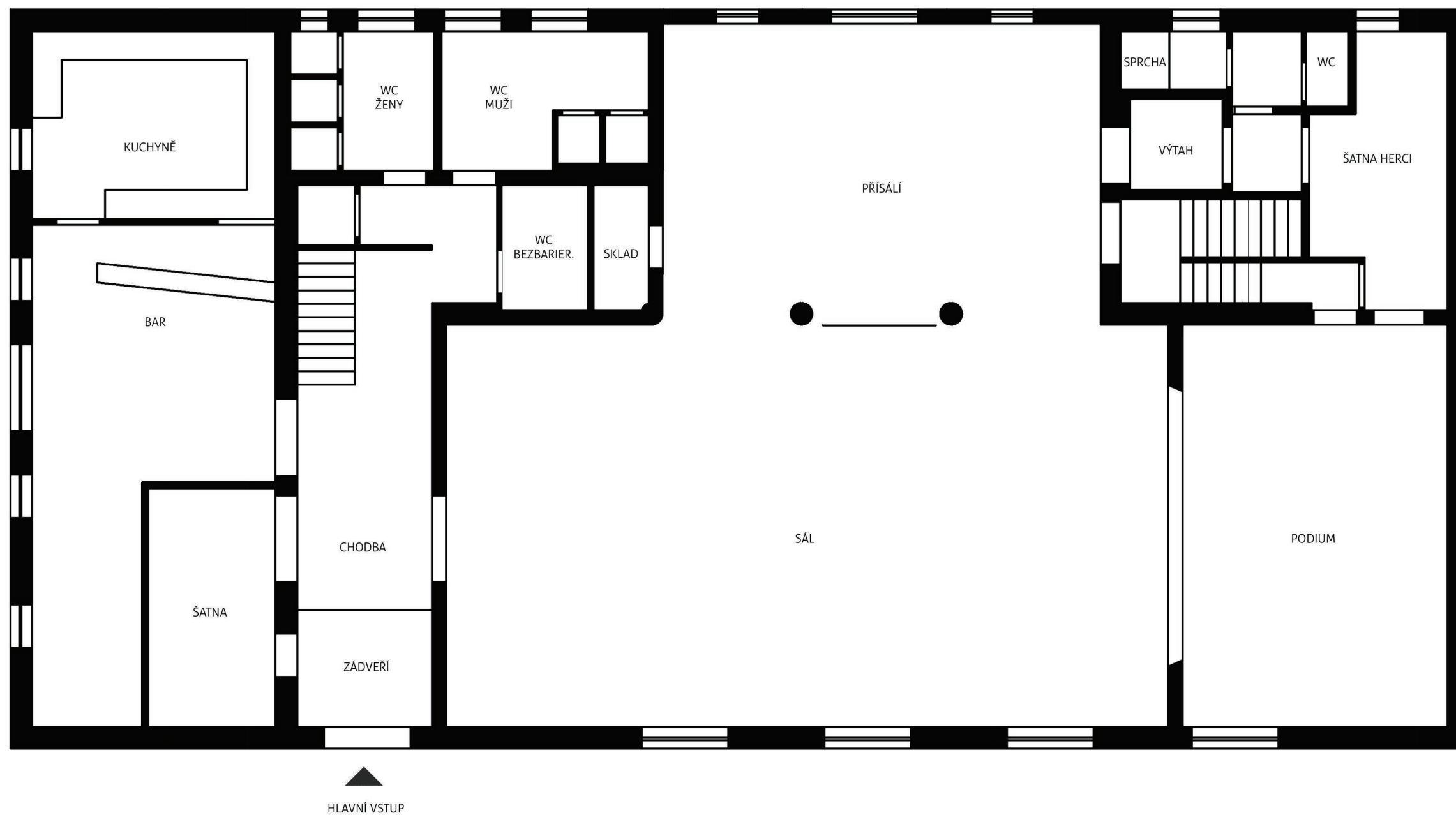
▲
HLAVNÍ VSTUP

30 300

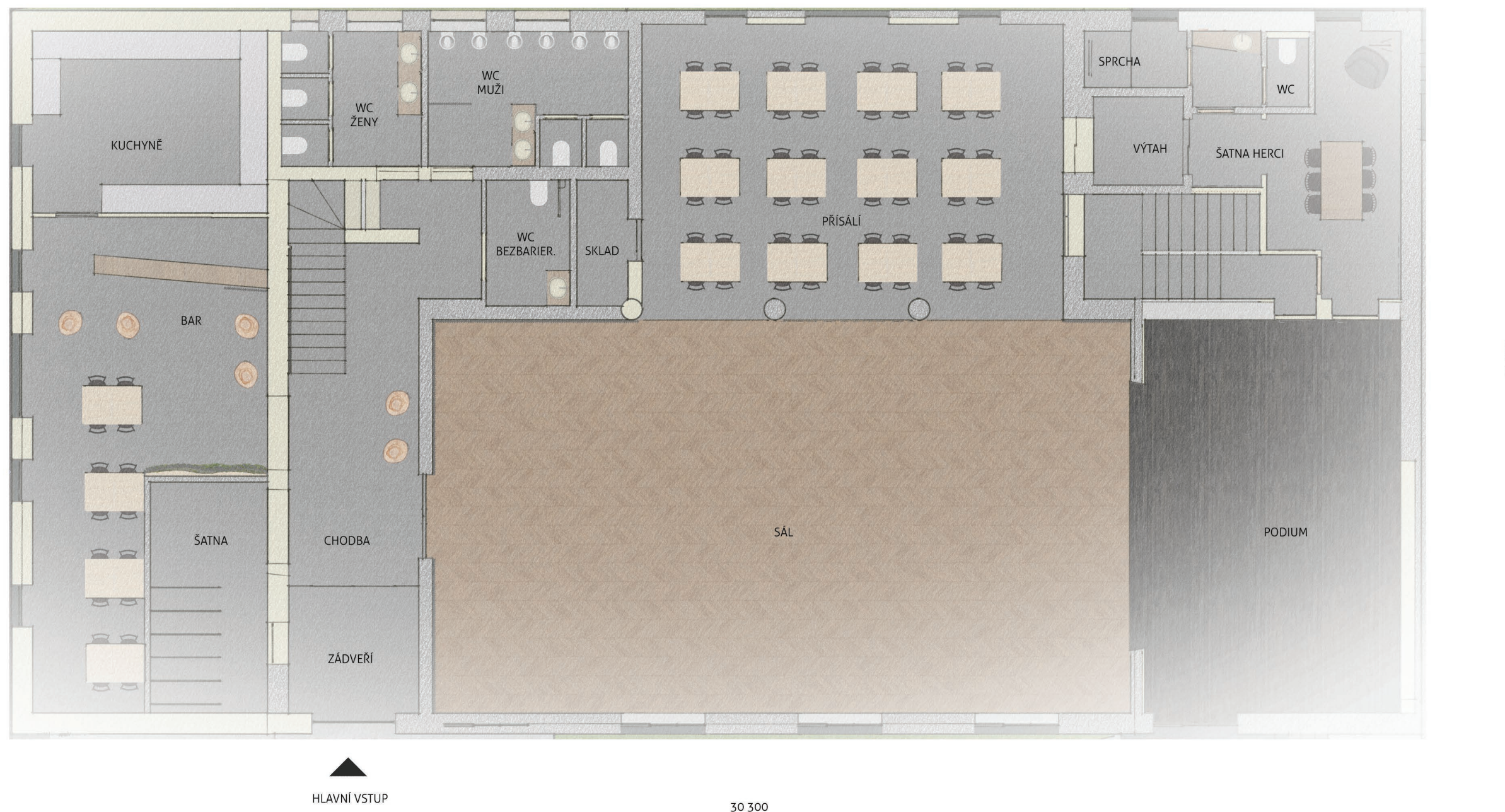
15 700



1. NP STAV PO REKONSTRUKCI



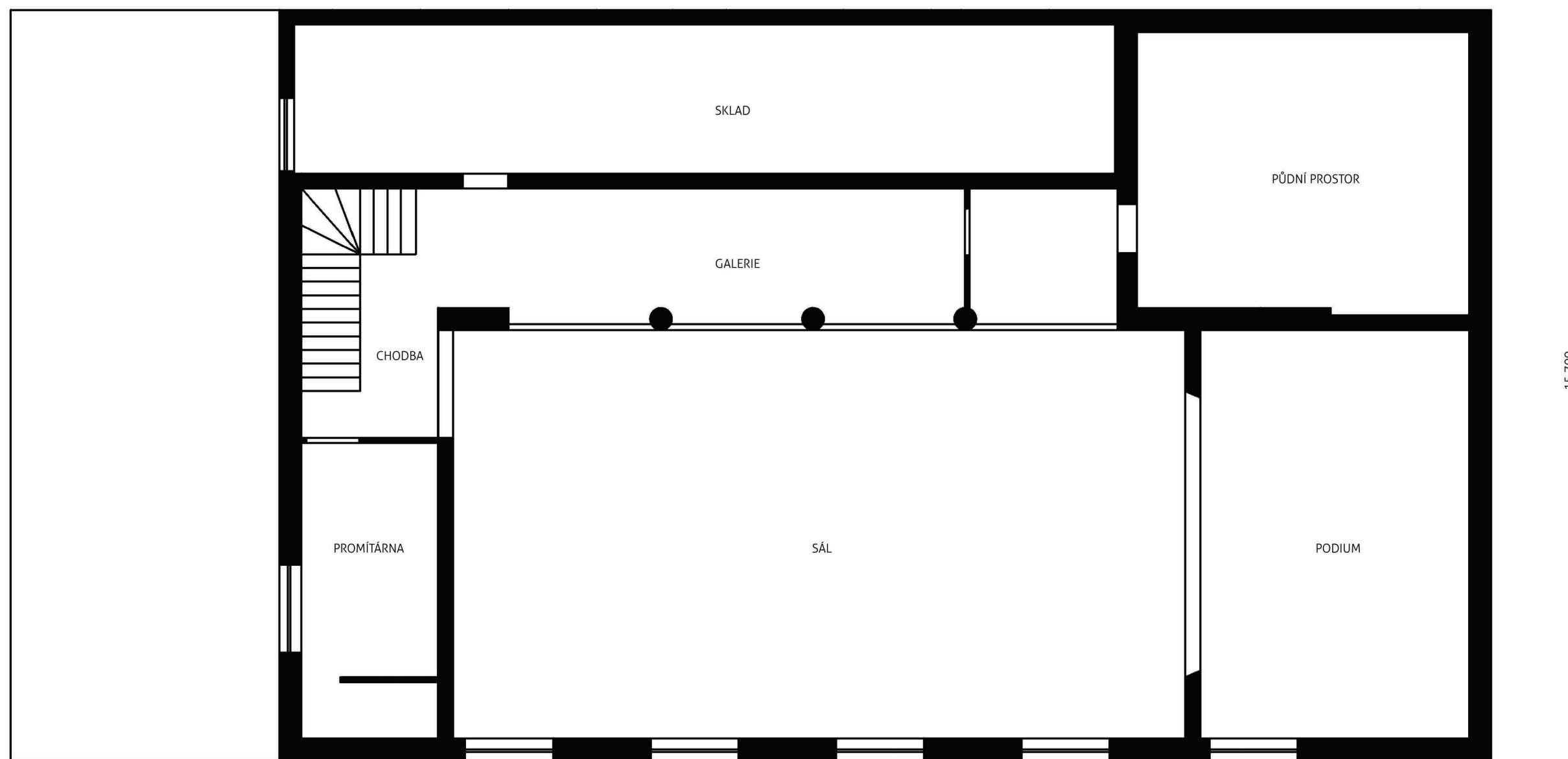
1. NP STAV PO REKONSTRUKCI



Hlavní vstup do kulturního domu je přesunut na úroveň hlavní budovy. Zádveří od chodby je odděleno prosklenou stěnou. Šatna je přístupná ze zádveří, okno pro odkládání oděvů je z chodby. V jižní původní přístavbě se nově nachází kuchyně s varným zařízením (trouba, konvektomat, fritézy), mycí centrum, ukládání potravin, lednice a sklad nádobí. Výdejní okénko je do prostoru barového koutu, výdej zprostředkovává obsluha baru. Toalety jsou rozšířené o bezbariérové wc. Stávající sklad ustoupil rozšíření přísálí, které je nově obslužné výtahem. Šatna herců má po rekonstrukci menší plochu, ale byla rozšířena o sprchu a wc.



2. NP STÁVAJÍCÍ STAV

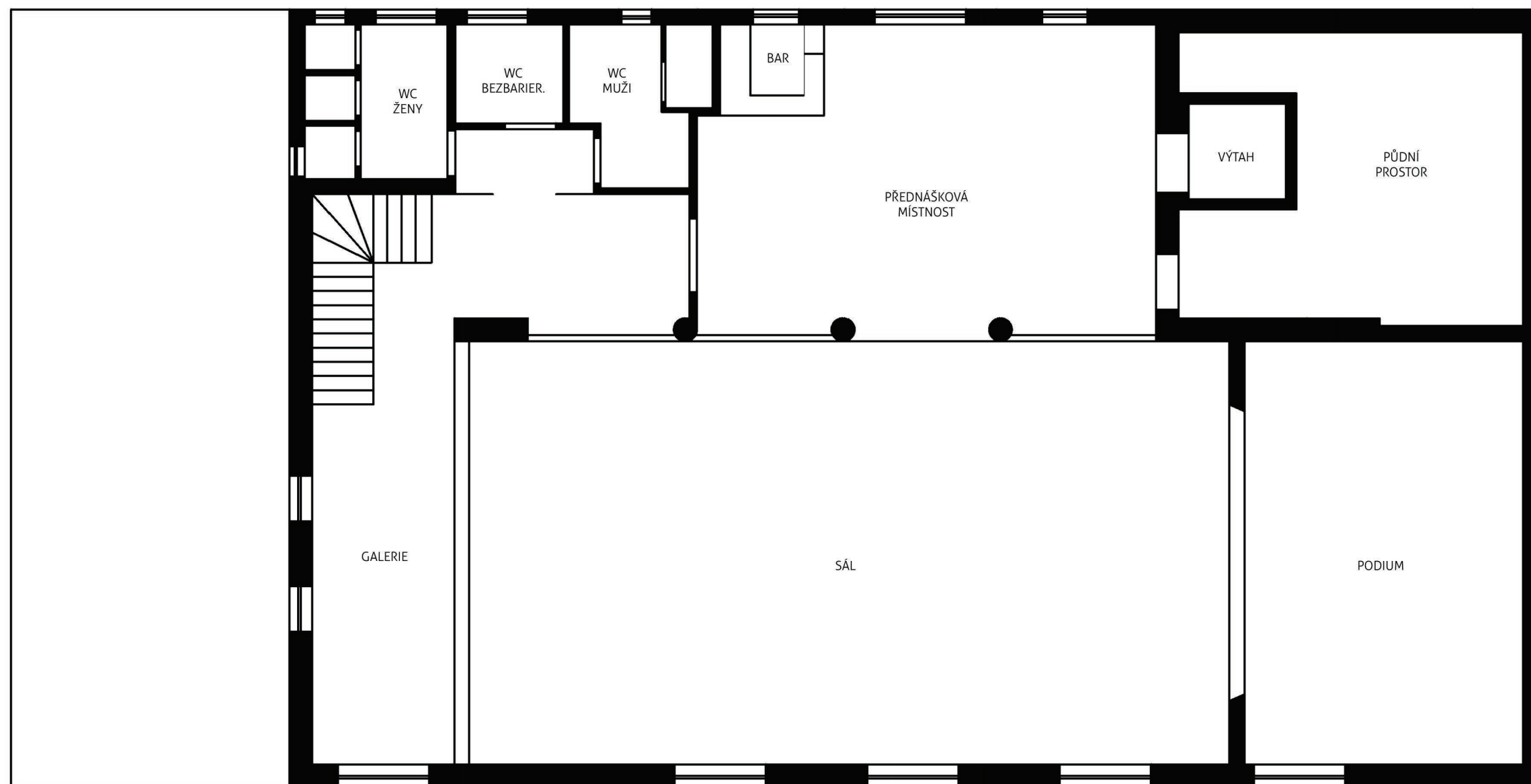


30 300

15 700



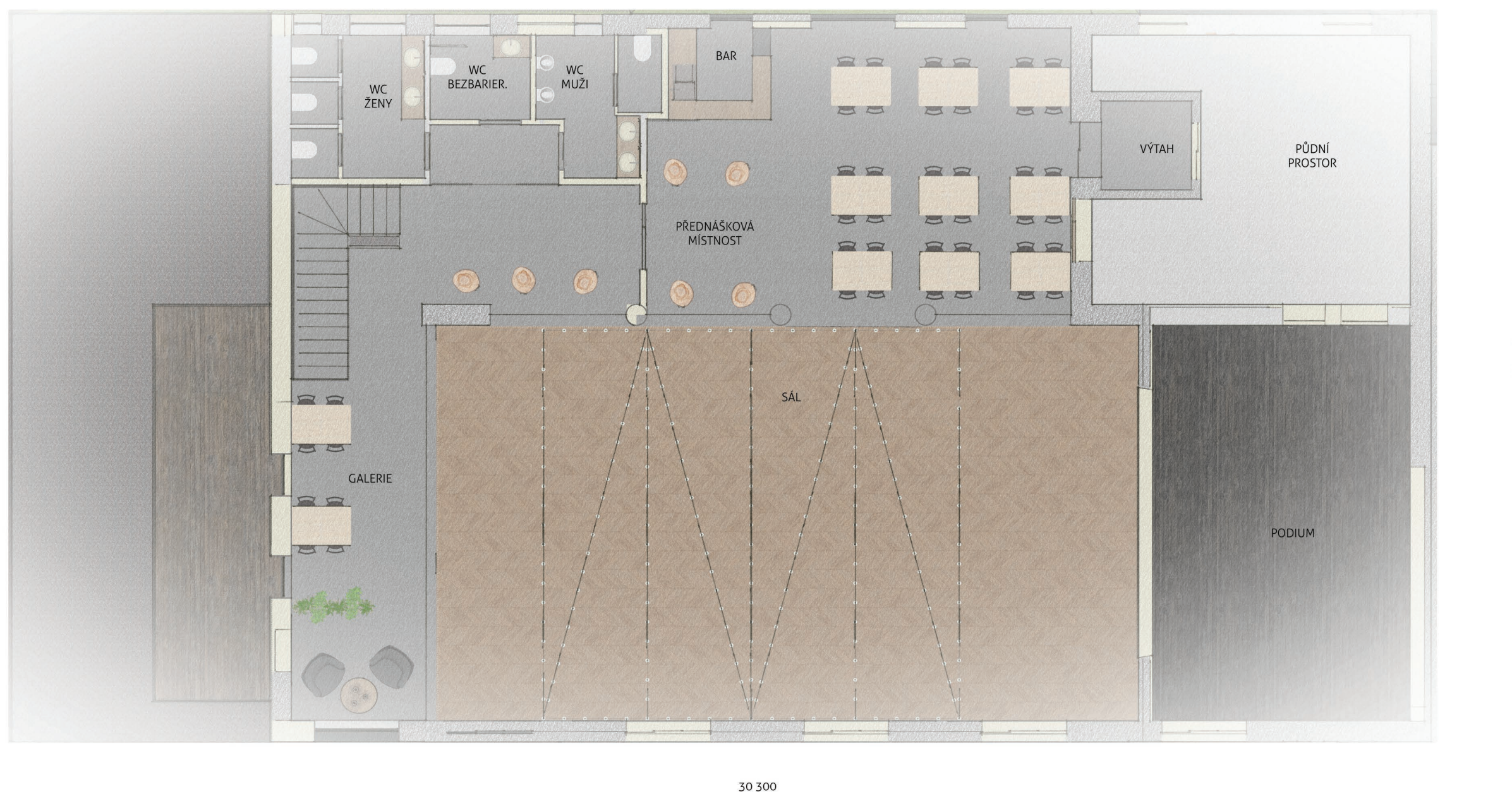
2.NP STAV PO REKONSTRUKCI



30 300



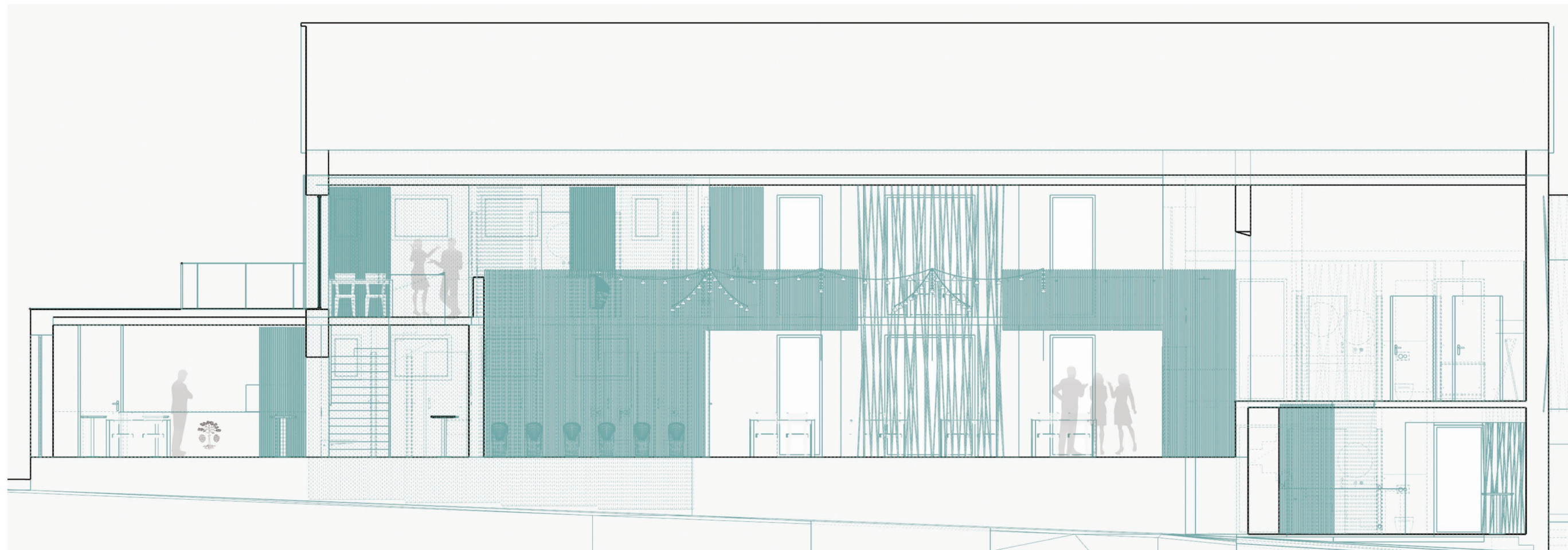
2.NP STAV PO REKONSTRUKCI



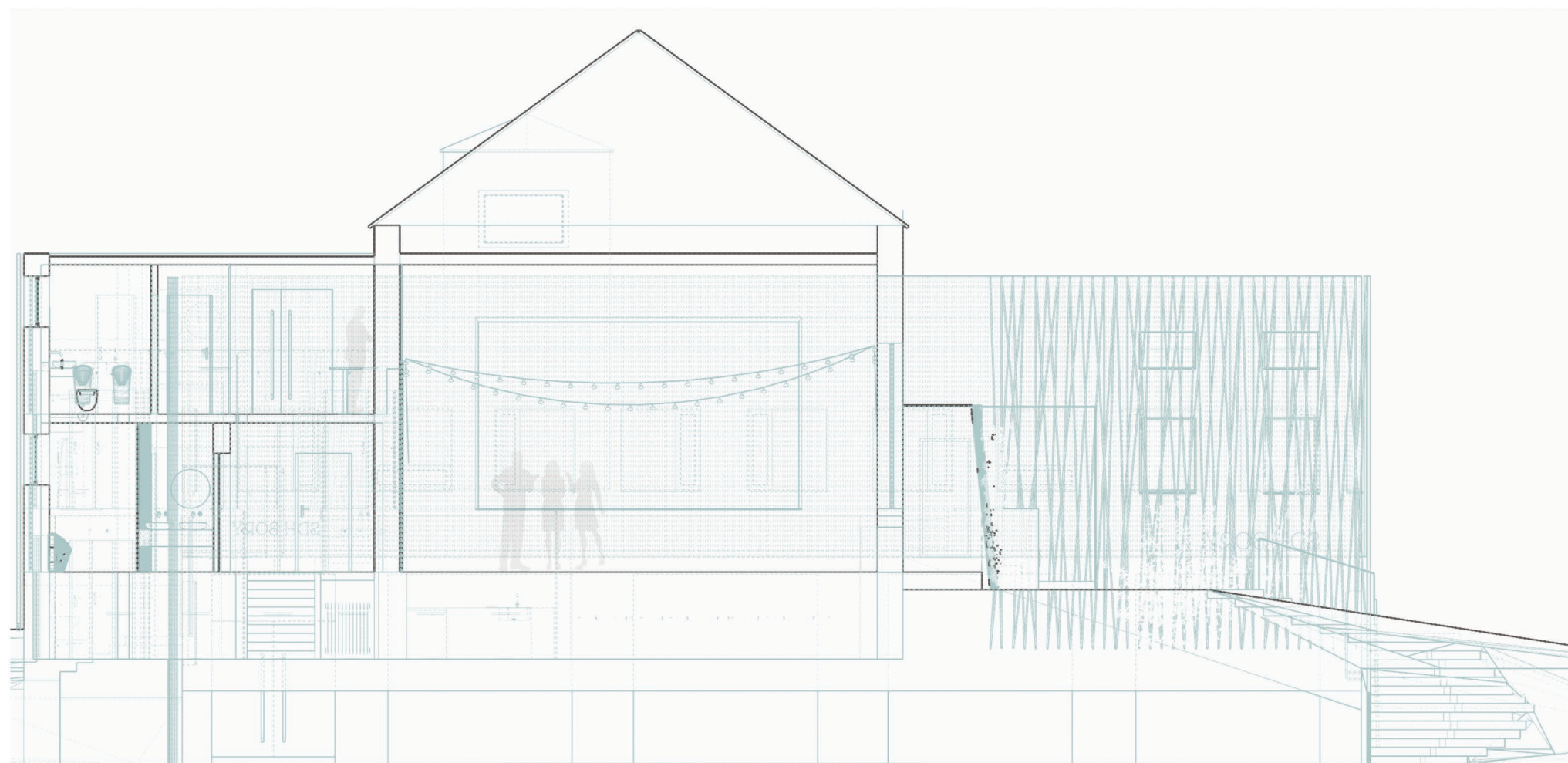
Schodiště do 2.NP zůstává stávající. K rozšíření galerie došlo po zrušení promítárny. Ve druhém patře jsou po rekonstrukci toalety, bar a přednášková místnost, tu je možno oddělit od sálu roletami a vznikne tak samostatný uzavřený prostor. Plochá střecha nad prvním patrem, ke kostelu, slouží nyní jako terasa s vegetací, přístupná z galerie. Nad sálem je instalováno doplňkové osvětlení, které vytváří příjemnou atmosféru. Hlavní stropní svítidla mají volitelnou intezitu osvětlení.



ŘEZ PODÉLNÝ



ŘEZ PŘÍČNÝ



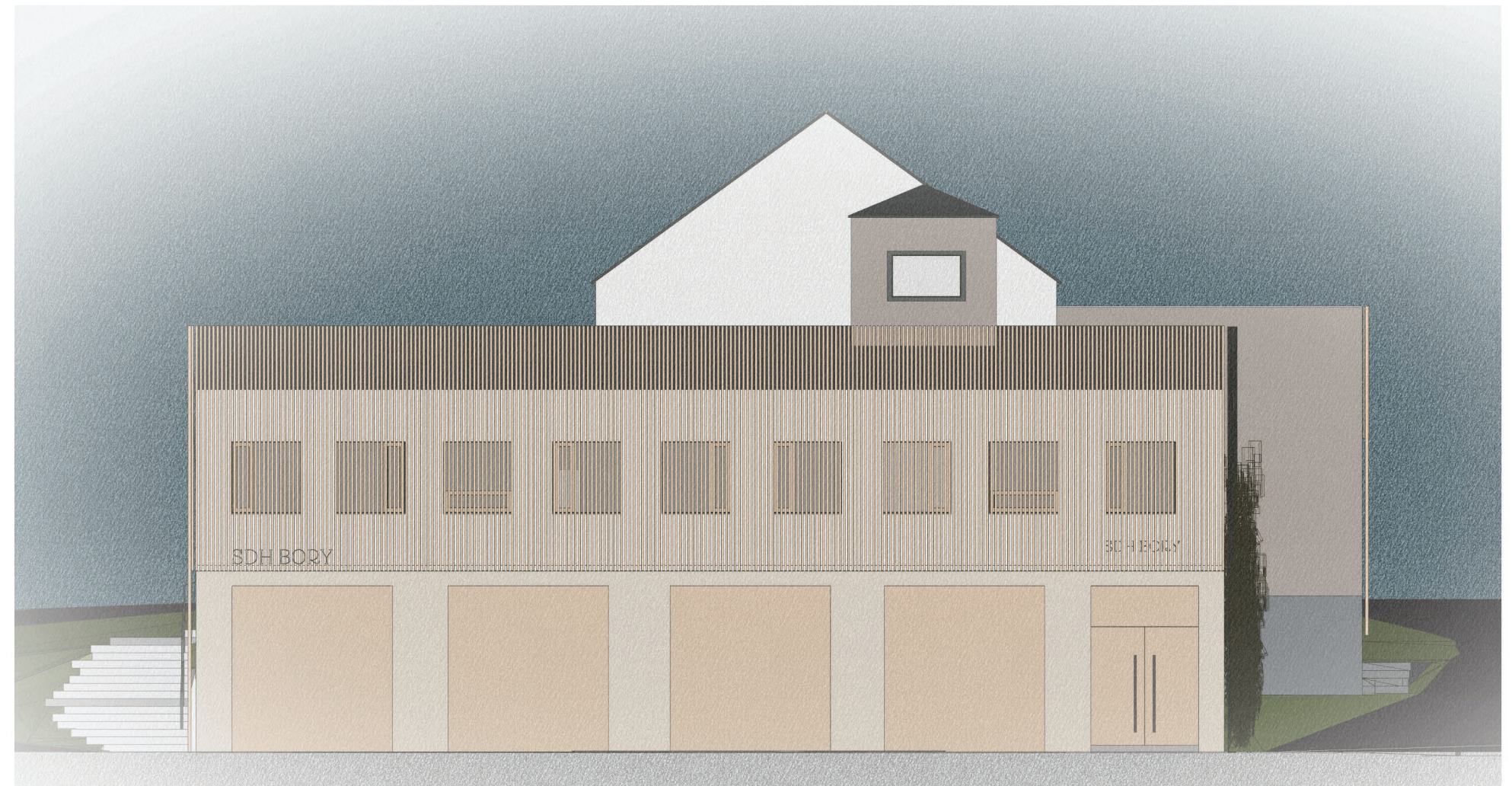
POHLED JIŽNÍ



POHLED VÝCHODNÍ



POHLED SEVERNÍ



POHLED ZÁPADNÍ











Kulturní dům, ke kterému přiléhá hasičská zbrojnice, má velký objem ploch. Rekonstrukcí dojde k rozčlenění ploch rozdílnými materiály. Světlé plochy jsou fasádní omítky ve smetanovém odstínu. Na štítové stěně je nanešena drásaná omítka, v imitaci tm. šedého betonu. Dřevohliníkové dveřní a okenní výplně jsou v odstínu tm. antracitové. Závětrí nad vstupy do objektu jsou vytvořeny z tabulového plechu. Objekt hasičské zbrojnice odlehčí obklad z dřevěných latí. Ploché střechy jsou pokryté vegetací, tzv. zelené střechy. Nad sálem je realizována sedlová střecha s falcovanou plechovou krytinou, antracitového odstínu.